



TOGETHER
for a sustainable future

OCCASION

This publication has been made available to the public on the occasion of the 50th anniversary of the United Nations Industrial Development Organisation.



TOGETHER
for a sustainable future

DISCLAIMER

This document has been produced without formal United Nations editing. The designations employed and the presentation of the material in this document do not imply the expression of any opinion whatsoever on the part of the Secretariat of the United Nations Industrial Development Organization (UNIDO) concerning the legal status of any country, territory, city or area or of its authorities, or concerning the delimitation of its frontiers or boundaries, or its economic system or degree of development. Designations such as “developed”, “industrialized” and “developing” are intended for statistical convenience and do not necessarily express a judgment about the stage reached by a particular country or area in the development process. Mention of firm names or commercial products does not constitute an endorsement by UNIDO.

FAIR USE POLICY

Any part of this publication may be quoted and referenced for educational and research purposes without additional permission from UNIDO. However, those who make use of quoting and referencing this publication are requested to follow the Fair Use Policy of giving due credit to UNIDO.

CONTACT

Please contact publications@unido.org for further information concerning UNIDO publications.

For more information about UNIDO, please visit us at www.unido.org



Directório dos Laboratórios de Calibração e de Ensaios em Moçambique

PREFÁCIO



A informação em conjunto com recursos tecnológicos é uma necessidade para o funcionamento tático, estratégico e operacional de qualquer Instituição ou Empresa. Para vencer no mundo dos negócios, é preciso saber obter a informação como ferramenta estratégica de competitividade. Precisamos saber onde encontrar a informação, como apresentá-la e como usá-la, assim como é fundamental conhecê-la. Precisamos estar sempre atentos ao que acontece fora e dentro das organizações. Conhecer ao máximo a organização onde atuamos é uma forma de nos destacarmos dos demais. Espera-se do gestor que ele possua a habilidade de tomar decisões rápidas e precisas, tal atitude dependerá da velocidade e da qualidade com que a informação chega até ele. Mas afinal o que é informação? Existem varias definições, mas a que mais se adequa as atividades dos Laboratórios na minha humilde opinião é o conjunto de dados que, se fornecido sob a forma e tempo adequados, melhora o conhecimento da pessoa que recebe, e a habilita a desenvolver melhor determinada atividade, ou a tomar decisões melhores. Sendo assim a Associação de Laboratórios de Moçambique (ALM) tem a honra de apresentar a primeira edição do Directório sobre os laboratórios que participaram no inquérito promovido pela ALM em parceria com a UNIDO.

Este Directório visa contribuir a promoção dos laboratórios participantes do inquérito bem como promover a própria Associação.

No Directório o leitor poderá encontrar informações básicas dos laboratórios como endereço e as atividades que desenvolvem. O mesmo poderá ser ampliado e enriquecido continuamente, em virtude da disponibilidade

de novas informações técnicas e científicas na área, para isso contamos sempre com o vosso apoio.

Queremos agradecer a UNIDO que patrocinou esta edição assim como todos aqueles que direta ou indiretamente contribuíram para que esta primeira produção do Directório se tornasse realidade.

A Presidente da ALM
Ana Paula da Silva Mandlaze

INTRODUÇÃO



O desenvolvimento e fortalecimento das infraestruturas de avaliação da conformidade em Moçambique é condição indispensável para o desenvolvimento sustentável de um país. Estas infraestruturas são fundamentalmente constituídas pelos laboratórios de calibração e de ensaio que na sua actividade facultam às empresas produtoras de bens e serviços a certificação necessária para aceder aos mercados com qualidade e credibilidade. Para além de permitir que os produtos sejam colocados no mercado interno salvaguardando a saúde dos consumidores, os produtos exportados podem ser certificados na origem de acordo com regras e padrões internacionais. Em Moçambique – país exportador de produtos vários da agricultura, agro-indústria, pesca e produtos transformados de pescado e do sector dos metais e das matérias-primas minerais e transformados – torna-se mais relevante e premente aquele objectivo de reforço, capacitação e acreditação dos laboratórios que asseguram a certificação dos produtos, seja mediante a calibração dos instrumentos e meios de ensaio seja pela realização dos ensaios.

Existem no país já múltiplas capacidades de ensaio mas na sua quase totalidade carecem de acreditação. Esta é condição indispensável para a aceitação internacional dos resultados dos ensaios efectuados pelos laboratórios de

ensaio. O conceito de acreditação consiste na avaliação e reconhecimento da competência técnica de entidades para efectuar actividades específicas de avaliação da conformidade (e.g. ensaios, calibrações, certificações e inspeções. Esta avaliação é efectuada por entidades reconhecidas internacionalmente, segundo referencial normativo estabelecido – a norma ISO 17025. No momento da edição deste Directório, existem quatro laboratórios de ensaio e um laboratório de calibração, com algumas das suas valências acreditadas pelo IPAC – Instituto Português de Acreditação.

Um Directório dos Laboratórios de Calibração e Ensaios é, portanto, sempre um instrumento de trabalho essencial para todas as empresas, organizações e particulares que necessitam de encontrar uma resposta para as suas necessidades, seja de calibração, seja de ensaios.

Este Directório é uma primeira edição da Associação de Laboratórios de Moçambique (ALM) que se pretende que venha a ser mantida regularmente actualizada. Os laboratórios agora constantes do Directório correspondem aos que enviaram a informação solicitada em tempo útil, através de um Inquérito lançado em Abril de 2013.

A informação constante do Directório permitirá aos interessados identificar as capacidades de cada uma das entidades e os respectivos elementos de identificação, localização e de contacto na ficha individual. Existem dois grupos de entidades: laboratórios de calibração e laboratórios de ensaio. No grupo dos laboratórios de calibração, a informação das capacidades está organizada por categoria de instrumentos de medição / intervalo de

medição; no grupo dos laboratórios de ensaio, por produto / ensaio.

A informação está indexada e organizada individualmente para cada uma das entidades e existe uma matriz global que permitirá identificar para cada capacidade quais as várias entidades que potencialmente podem dar uma resposta. Caberá aos interessados contactar os laboratórios e verificar se estes estão em condições de dar a resposta pretendida no prazo e condições que forem aceitáveis.

Uma vez que o sistema de avaliação da conformidade em Moçambique está a dar os primeiros passos na acreditação de laboratórios, o Directório contém laboratórios acreditados e não acreditados. Os laboratórios acreditados estão devidamente identificados.

Esperamos que este novo instrumento de trabalho posto à disposição da comunidade laboratorial e da sociedade em geral seja útil. O Directório será periodicamente actualizado, pelo que todas as sugestões de melhoria deverão ser dirigidas à ALM.

O PROJECTO



O desenvolvimento de indústrias fundamentais estrategicamente escolhidas, a promoção de Pequenas e Médias Empresas (PME), assim como o desenvolvimento da infraestrutura da qualidade nacional são necessários para ajudar Moçambique a sair de uma economia baseada principalmente na exportação agrícola não-processada e em projectos de investimentos extractivos para passar a produzir com qualidade e criar valor acrescentado. A indústria de Moçambique é capaz de se expandir para aumentar o crescimento económico do país e reduzir a pobreza da sua população se for criado um ambiente que possibilite às suas empresas exportar produtos de qualidade para os mercados globais e proporcione um mercado interno justo no qual os consumidores possam ter confiança e uma oportunidade para os negócios locais prosperarem.

O Governo de Moçambique, com fundos da União Europeia (UE) e o apoio da UNIDO, criou, em Agosto de 2012, o projecto de 3 anos “COMPETIR com QUALIDADE”, para ajudar Moçambique a aumentar o nível de desenvolvimento, a competitividade do sector privado e alcançar progressos substanciais e duradouros para o seu ambiente de negócios.

O projecto tem duas componentes:

- **Componente Qualidade:** fortalecimento do sistema de infra-estrutura nacional de qualidade e de seus principais agentes-chaves;
- **Componente desenvolvimento das PME:** fortalecimento dos processos de produção e gestão de PME, principalmente por meio do fortalecimento do Instituto para Promoção das Pequenas e Médias Empresas (IPEME), da infra-estrutura de serviços de suporte e do apoio ao desenvolvimento de políticas relacionadas ao tema.

O acesso bem-sucedido aos mercados requiere que o sector privado compreenda a importância da qualidade em ser competitivo e que as exportações devem ir ao encontro dos requisitos das normas, especificações e regulamentos dos países importadores. Para isso, um país precisa de uma sólida e eficaz infraestrutura da qualidade. “Competir com Qualidade” está a prestar assistência ao Instituto Nacional de Normalização e Qualidade de Moçambique (INNOQ) na actualização dos seus serviços em Metrologia, Certificação e Normalização. O projeto também considerará a criação de um Organismo de Acreditação.

O projecto tem por objetivo incrementar o diálogo e plano de acção no Sistema Nacional da Qualidade (SNQ), e promover o reconhecimento das realizações do SNQ moçambicano, a nível nacional, regional e internacional. O fortalecimento da rede de laboratórios também é parte importante do projeto. Pensando nisso, o Diretório de Laboratórios de

Ensaio e Calibração em Moçambique foi realizado em parceria com a Associação de Laboratórios de Moçambique (ALM) como importante esforço para reunir os fornecedores moçambicanos de serviços ligados a ensaios e calibração e relacioná-los àqueles que buscam serviços de avaliação da conformidade.



ÍNDICE DOS LABORATÓRIOS DE CALIBRAÇÃO

INNOQ - Instituto Nacional de Normalização e Qualidade - Laboratório de Metrologia 10

L.A.M.-Linhas Aéreas de Moçambique - Laboratório de Calibrações 12

CALIBRAÇÃO

A calibração dos instrumentos de medição e equipamento de ensaio é a única forma de garantir a sua rastreabilidade a padrões nacionais ou internacionais. Isso é condição para que os resultados dos ensaios sejam aceites pelos mercados. Em Moçambique, a área da calibração é nascente mas já existe uma instituição nacional – o INNOQ (Instituto Nacional de Normalização e Qualidade) que é responsável pela infraestrutura metrológica. Foram construídas novas instalações com os requisitos técnicos adequados e as áreas já acreditadas e as não acreditadas serão transferidas para essas novas instalações e reforçadas com novos meios que permitirão aumentar as valências de calibração, para responder às necessidades do país.

INNOQ - Instituto Nacional de Normalização e Qualidade

ACREDITADO

Home

Av. 25 de Setembro n. 1179, 2 Andar, Maputo
Telef +258 21304206 Fax +258 21304206 Email geraldoalbasini@yahoo.com

ENTIDADE

Sector económico
Ministério da Industria e do Comércio
Natureza
Pública

Designação do Laboratório
Laboratório de Metrologia
Endereço
Av. 25 de Setembro n. 1502,
Sobreloja, Maputo

RECURSOS HUMANOS

Contacto
Geraldo Albasini
email
geraldoalbasini@yahoo.com
N.º de Colaboradores
16

ENSAIOS EXECUTADOS PELO LABORATÓRIO

Balança
0-6 kg

Balança Mod. SI6002A
máx= 6000g
Black Point Calibrator BB701
0... 149°C
Black Point Calibrator BB705
100...1046°C
Bloco Calibrador de Temperatura 1200
150 1200°C

Bloco Calibrador de Temperatura 140
-25 a 140 C
Blocos Padrão
1 a 100 mm
Blocos Padrão
1 a 100 mm

Calibrador c/Transdutor
-1 a 35 bar
Calibrador c/Transdutor
135 bar
Calibrador c/Transdutor
700 bar
Calibrador c/Transdutor
-1 a 35 bar
Calibrador c/Transdutor
700 bar

Comparador
52Kg, 22kg e 12Kg
Comparador
máx= 61g
Comparador
máx= 2500g

Comparador
máx= 41Kg
Comparador
máx= 1510Kg
Cronómetros
0-20 (mm:ss:1/100S)
Instrumento de Medição
Gama
Instrumento de Medição
Intervalo de Medição
Instrumentos de pesagem de funcionamento não automático
1 mg ≤ M ≤ 50 g (*)

Instrumentos de pesagem de funcionamento não automático
50 g < M ≤ 20 kg (*)
Instrumentos de pesagem de funcionamento não automático
20 kg < M ≤ 50 kg (*)
Instrumentos de pesagem de funcionamento não automático
50 kg ≤ M ≤ 300 kg (*)
Massas padrão de classe E2;
1mg -10 Kg
Massas padrão de classe F1;
1mg -10 Kg
Massas padrão de classe F2;
0,001g - 20000g
Massas padrão de classe F2;
0,005g - 20000g

Massas padrão de classe F2;
0,001g - 20000g
Massas padrão de classe M1;
5Kg - 300Kg
Massas padrão de ; classe M3;
50Kg - 500Kg
Massas padrão de classe M1;
10kg
Massas padrão de classe M1;
1mg - 20Kg
Medidores de Volume
5000 ml
Medidores de Volume
2000 ml
Medidores de Volume
1000 ml
Medidores de Volume
500 ml
Medidores de Volume
200 ml
Medidores de Volume
100 ml
Medidores de Volume
50 ml
Multicalibrador Fluk 5520A
DC - 0 a 330 mV
Multicalibrador Fluk 5520A
DC(-1020 V á 1000 V)
Multicalibrador Fluk 5520A
AC - 3mV/45 Hz

Multicalibrador Fluk 5520A
AC - 300mV/1KHz
Multicalibrador Fluk 5520A
AC - 1020V/ 8KHz
Multicalibrador Fluk 5520A
DC - 0 A a 300 µA
Multicalibrador Fluk 5520A
DC - 0 A a 20 A
Multicalibrador Fluk 5520A
DC - (-20 A a 20 A)
Multicalibrador Fluk 5520A
AC - 33 µA/1 KHz
Multicalibrador Fluk 5520A
AC - 20 A/5 KHz
Multicalibrador Fluk 5520A
Resistencia - 0 Ω
Multicalibrador Fluk 5520A
Resistencia - 1,09 Ω
Multicalibrador Fluk 5520A
Capacitancia 220 pF/5KHz
Multicalibrador Fluk 5520A
Capacitancia 109 µF/50Hz
PRT PT100 Tipo A
0....300 °C
PRT PT100 Tipo B
0....300 °C
Regua de Aço
1000 mm
Temperature Logger
-25... 125°C

Termohigrometro
(INT)-10....+60 °C (EXT) -30...+150°C 8001100 hpa
Termómetro RTD Delta Ohm
-200... 650°C
Termómetro RTD Delta Ohm
-200... 650°C
Termómetro Digital 3000 Cropicco
150...1200°C
Termometro Infrared
-60... 860°C
Termometro Infrared
538...2482°C
Termometro Leitor Digital
-200... 1800°C
Termómetro Mercury – in Glass
-50... 50°C
Termómetros digitais e analógicos
-25 °C ≤ T ≤ 140 °C (*)
Termopares tipo K
0-300°C
Termopares tipo S
0-300°C
Termopares tipo T
0-300°C
Universal Frequency Couter/Timer
100KHz a 119 Hz

L.A.M.-Linhas Aéreas de Moçambique

Home

Alameda do Aeroporto, C.P. 2060, Maputo
Telef +258 21468700 Email calibracoes@lam.co.mz

ENTIDADE

Sector económico
Aviação
Natureza
Pública
Designação do Laboratório
Laboratório de Calibrações
Endereço
Largo da Deta, 113, Maputo

RECURSOS HUMANOS

Contacto
José Carlos Marreleco
email
josemarreleco@lam.co.mz
N.º de Colaboradores
02

ENSAIOS EXECUTADOS PELO LABORATÓRIO

Blocos Padrão Grau 0
0,1" $\leq L \leq 20$ "

Calibrador de Comparadores
0.00001" $\leq L \leq 0.2$ "
Capacidade
190pF $\leq C \leq 110$ mF
Chaves de Torque
0Lb.Ft $\leq M \leq 700$ Lb.Ft
Corrente Alternada
29 μ A $\leq I \leq 20$ A
Corrente Continua
0 μ A $\leq I \leq 20$ A
Dinamómetros
0Lb $\leq F \leq 8000$ Lbs
Frequência
500Khz $\leq F \leq 512$ Mhz
Massas
1Kg $\leq M \leq 200$ Kg
Micrómetros
0" $\leq L \leq 12$ "
Padrão de Chave de Torque
0Lb.Ft $\leq M \leq 600$ Lb.Ft
Padrão de Manómetros
0Psi $\leq P \leq 10000$ Psi
Paquímetros
0" $\leq L \leq 12$ "
Resistência
0 Ω $\leq R \leq 1100$ M Ω
Tensão Alternada
1mv $\leq U \leq 1000$ V
Tensão Continua
0mv $\leq U \leq 1000$ V

Termómetro de Radiação
Infravermelha
0°F $\leq T \leq 525$ °F
Trandutores de Momento
5Lb.Ft $\leq M \leq 600$ Lb.Ft



ÍNDICE DOS LABORATÓRIOS DE ENSAIO

ENSAIO

O acesso dos produtos aos mercados internacionais exige a sua certificação. No mercado interno a certificação dos produtos é igualmente uma garantia para os consumidores de que os produtos satisfazem os requisitos de qualidade constantes nas normas aplicáveis. Os cidadãos para terem a sua saúde e bem-estar são submetidos a ensaios e análises em laboratórios que devem ter os seus métodos validados e rastreados a padrões certificados. As águas de consumo, os medicamentos, a instrumentação médica de tratamento ou diagnóstico e tantos outros produtos e meios de ensaio devem ser regularmente ensaiados ou calibrados, consoante o caso, para assegurar aquele bem-estar e saúde. Toda essa actividade exige da infraestrutura laboratorial respostas atempadas e tecnicamente adequadas que devem ser avaliadas tecnicamente mediante os mecanismos de acreditação.

Bureau Veritas Laboratórios de Tete, lda	16	Instituto Nacional de Saúde - Laboratório de Isolamento Viral	36
Centro de Biotecnologia da Universidade Eduardo Mondlane	17	Instituto Nacional de Saúde - Laboratório de Microbiologia	37
Comunidade Sto Egídio - Programa DREAM	18	Instituto Nacional de Saúde - Laboratório Nacional de Referência da Tuberculose	38
Delegação Provincial do Instituto Nacional de Inspeção do Pescado - Laboratório de Inspeção do Pescado da Beira	19	Instituto Nacional de Saúde - Laboratório Nacional de Serologia	39
Delegação Provincial do Instituto Nacional de Inspeção do Pescado - Laboratório de Inspeção dopescado de Quelimane	20	Instituto Nacional de Saúde - Laboratório de Parasitologia	40
Direcção de Ciências Animais	21	Instituto Nacional de Saúde - Laboratório de Virologia Molecular	41
Faculdade de Veterinária da Universidade Eduardo Mondlane	24	Laboratório de Análises Clínicas (LAC)	42
IAM - Laboratório de Classificação da Fibra do Algodão da Beira	25	Águas da Região de Maputo	47
IAM - Laboratório de Classificação da Fibra do Algodão de Montepuez	26	Laboratório de Engenharia de Moçambique	49
IAM - Laboratório de Classificação da Fibra do Algodão de Nampula	27	Laboratório Nacional de Controlo da Qualidade de Medicamentos	50
Instituto do Coração, ICOR	28	Direcção Nacional de Geologia	51
Instituto de Investigação Agrária de Moçambique - Laboratório de Biotecnologia	31	Laboratório Nacional de Higiene de Águas e Alimentos	52
Instituto de Investigação Agrária de Moçambique - Laboratório de Sementes	32	Parmalat	56
Instituto Nacional de Inspeção do Pescado	33	Swisslab - Laboratório de Controlo de Qualidade Lda.	57
Instituto Nacional de Saúde - Laboratório de Entomologia	34	Universidade Lúrio	60
Instituto Nacional de Saúde - Laboratório de Imunologia Celular	35		

Bureau Veritas Laboratorios de Tete, Ida

ACREDITADO

Home

Av da Liberdade, Bairro Filipe Samuel Magaia, Tete
Telef +258 25224791 Fax +258 25224791 Email marcos.branco@mz.bureauveritas.com

ENTIDADE

Sector económico
Laboratórios (Prestação de Serviços)
Natureza
Privada
Designação do Laboratório
Bureau Veritas Laboratorios de Tete,
Ida - Laboratório
Endereço
Av da Liberdade, Bairro Filipe
Samuel Magaia, Tete

RECURSOS HUMANOS

Contacto
Marcos Branco
email
marcos.branco@mz.bureauveritas.com
N.º de Colaboradores
52

ENSAIOS EXECUTADOS PELO LABORATÓRIO

Carvão
Cinzas

Carvão
Dilatação Titulimetria - Método modificado em
Monier-William
Carvão
Enxofre
Carvão
Humidade
Carvão
Índice livre de inchamento / Crucible Sweeling
Number (CSN)
Carvão
Materia Voláctil
Carvão
Poder calorífico
Cinzas de Carvão
Determinação de fósforo. Espectrofotometria de
Absorção Molecular (*)

Home

Av. de Moçambique, Km 1,5, Maputo
Telef +258 21477227 Email centrobiotecnologia@uem.mz

ENTIDADE

Sector económico
Prestação de Serviços, Investigação
e Docência
Natureza
Pública
Designação do Laboratório
Centro de Biotecnologia - UEM
Endereço
Centro de Biotecnologia C.P. 256,
Maputo

RECURSOS HUMANOS

Contacto
José Fafetine
email
jose.fafetine@uem.mz
N.º de Colaboradores
39

ENSAIOS EXECUTADOS PELO LABORATÓRIO

Água
Cianobactérias

Cereais
Organismos Geneticamente Modificados (OGM's)
Folhas e Inflorescência
Caracterização molecular e biodiversidade de
batata doce
Folhas, Caule e Inflorescência
Diagnóstico do Amarelecimento Letal do Coqueiro
Folhas, Caule e Inflorescência
Diagnóstico do Encaracolado das folhas do
tomateiro
Folhas, Caule e Inflorescência
Diagnóstico do Listrado castanho da mandioca
Folhas, Caule e Inflorescência
Diagnóstico do Mosaico da mandioca
Folhas, Tonco, Raízes e Inflorescência
Caracterização molecular e biodiversidade de
matas de miombo
Mosca
Caracterização molecular e biodiversidade de
populações de mosca tsé-tsé
Pele, Pelo e Músculo animal
Caracterização molecular e biodiversidade de
pequenos mamíferos não voadores
Pescado
Metais pesados
Produto
Ensaio
Sangue animal
Caracterização molecular e biodiversidade de
erliquias de ruminantes selvagens

Sangue animal
Identificação de vírus de roedores
selvagens
Sangue humano
Teste de paternidade em humanos
Sangue, Soro, Tecidos e células
animais
Pesquisa de Cystecercose
Sangue, Soro, Tecidos e células
animais
Pesquisa de Febre do Vale do Rift
Sangue, Soro, Tecidos e células
animais
Pesquisa de Peste suína africana
Sangue, Soro, Tecidos e células
animais
Pesquisa de Raiva
Sangue, Soro, Tecidos e células
animais
Pesquisa de Riquetsiose
Solo
Disruptores Endócrinos
Tronco e Raízes
Caracterização molecular e
biodiversidade de madeiras preciosas



Comunidade Sto Egídio - Programa DREAM

Home

Av. 24 de Julho n 7, 5º andar, Maputo
Telef +258 825396623 Fax +258 21486625 Email labocrianca@dream.org.mz

ENTIDADE

Sector económico
Aviação
Natureza
Pública
Designação do Laboratório
Laboratório de Calibrações
Endereço
Largo da Deta, 113, Maputo

Matriz Biológica Humana
Carga Viral
Matriz Biológica Humana
CD4
Matriz Biológica Humana
DNA HIV teste
Matriz Biológica Humana
Hemograma
Matriz Biológica Humana
Teste de Resistência

RECURSOS HUMANOS

Contacto
Zita Sidumo
email
zitasidumo@dream.org.mz
N.º de Colaboradores
09

ENSAIOS EXECUTADOS PELO LABORATÓRIO

Matriz Biológica Humana
Bioquímica



Delegação Provincial do Instituto Nacional de Inspeção do Pescado

Home

Largo dos CFM - Centro, entrada do P. de Pesca da Beira
Telef +258 23324116 Fax +258 23327336 Email lipmaputo@inip.gov.mz

ENTIDADE

Sector económico
Ministério das Pescas
Natureza
Pública
Designação do Laboratório
Laboratório de Inspeção do
Pescado da Beira
Endereço
Largo dos CFM - Centro, entrada do
P. de Pesca da Beira

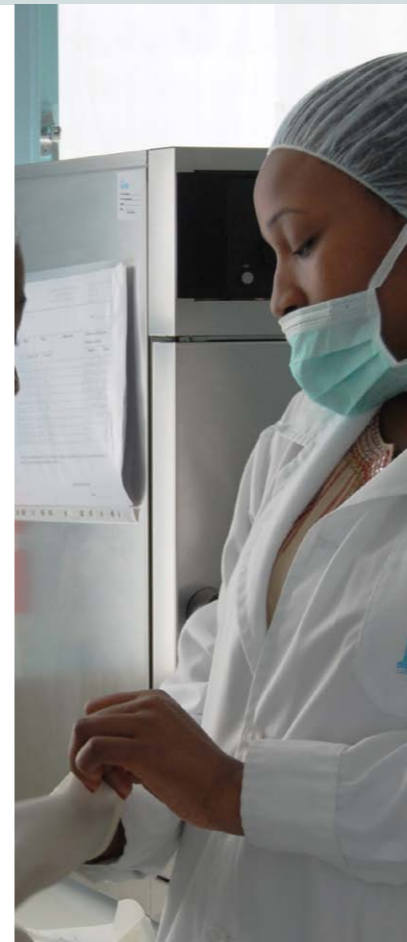
RECURSOS HUMANOS

Contacto
Carlos Alberto Morais
Maria Luiz Fernandes
email
carlsmorais@gmail.com
mluiz50@gmail.com
N.º de Colaboradores
09

ENSAIOS EXECUTADOS PELO LABORATÓRIO

Água
Contagem total

Água
Quantificação de Escherichia Coli
Água
Quantificação de Coliformes totais
Produtos da pesca
Bases Voláteis Totais
Produtos da pesca
Contagem total
Produtos da pesca
Detecção e quantificação de Vibrio Cholerae
Produtos da pesca
Detecção e quantificação de Vibrio
Parahamolyticus
Produtos da pesca
Determinação de sulfitos
Produtos da pesca
Pesquisa de Salmonella spp
Produtos da pesca
Quantificação de Coliformes
Produtos da pesca
Quantificação de Staphylococcus coagulase
positiva



Delegação Provincial do Instituto Nacional de Inspeção do Pescado

Home

Av. Marginal nº 682 R/C Quelimane
Telef +258 21428194 Fax +258 21325230 Email lipmaputo@inip.gov.mz

ENTIDADE

Sector económico
Ministério das Pescas
Natureza
Pública

Designação do Laboratório
Laboratório de Inspeção do
pescado de Quelimane

Endereço
Av. Marginal nº 682 R/C Quelimane

RECURSOS HUMANOS

Contacto
Horácio Gundana
Maria Luiz Fernandes
email
gundana1000@yahoo.com.br
mluiz50@gmail.com
N.º de Colaboradores
04

ENSAIOS EXECUTADOS PELO LABORATÓRIO

Água
Contagem total

Água
Quantificação de Coliformes totais
Água
Quantificação de Escherichia Coli
Produtos da pesca
Bases Voláteis Totais
Produtos da pesca
Contagem total
Produtos da pesca
Detecção e quantificação de Vibrio Cholerae
Produtos da pesca
Detecção e quantificação de Vibrio Parahamolyticus
Produtos da pesca
Determinação de sulfitos
Produtos da pesca
Pesquisa de Salmonella spp
Produtos da pesca
Quantificação de Coliformes
Produtos da pesca
Quantificação de Staphylococcus coagulase positiva

Direcção de Ciências Animais

Home

Av. de Moçambique Km 1.5 Maputo
Telef +258 21475170 /1 Fax +258 21475172 Email mcarmozfc@yahoo.com.br

ENTIDADE

Sector económico
Ministério da Agricultura
Natureza
Pública
Designação do Laboratório
Direcção de Ciências Animais -
Laboratório
Endereço
Av. de Moçambique Km 1.5 Maputo

RECURSOS HUMANOS

Contacto
Maria do Carmo Carrilho
email
mcarmozfc@yahoo.com.br
N.º de Colaboradores
85

ENSAIOS EXECUTADOS PELO LABORATÓRIO

Alimentos
Aeróbios Mesófilos

Alimentos
Aflatoxina
Alimentos
Bacillus cereus
Alimentos
Bolores e leveduras
Alimentos
Cloretos
Alimentos
Clostridium
Alimentos
Determinação de Fibra Bruta
Alimentos
Determinação de cinzas (minerais)
Alimentos
Determinação de fibra ácido detergente
Alimentos
Determinação de fibra neutro detergente
Alimentos
Determinação de Gordura
Alimentos
Determinação de gordura do leite
Alimentos
Determinação de matéria seca
Alimentos
Determinação de proteína
Alimentos
Determinação de proteína do leite
Alimentos
Fósforo

Alimentos
Salmonella
Alimentos
Staphylococcus
Alimentos
Streptococcus
Alimentos e Água de abeberamento
Coliformes
Alimentos e Água de abeberamento
Escherichia coli
Matriz biológica animal
Diagnóstico de Anthrax
Matriz biológica animal
Diagnóstico de Aspergilose
Matriz biológica animal
Diagnóstico de bactérias anaeróbicas
Matriz biológica animal
Diagnóstico de Brucelose
Matriz biológica animal
Diagnóstico de Colibacilose
Matriz biológica animal
Diagnóstico de Dermatofilose
Matriz biológica animal
Diagnóstico de Pasteurelose
Matriz biológica animal
Diagnóstico de Salmonelose
Músculo animal
Diagnóstico de doenças Transmitidas por carraça

Direcção de Ciências Animais

Home

Av. de Moçambique Km 1.5 Maputo
Telef +258 21475170 /1 Fax +258 21475172 Email mcarmozfc@yahoo.com.br



Músculo animal
Diagnóstico de ectoparasitas
Músculo animal
Diagnóstico de parasitas gastrointestinais
Soro animal
Diagnóstico da Doença de Newcastle
Soro animal
Diagnóstico da Febre do Vale de Rift
Soro animal
Diagnóstico da Influenza aviária
Soro animal
Diagnóstico da Peste Suína Africana
Soro animal
Diagnóstico da Raiva
Soro animal
Diagnóstico da Variola aviária
Soro animal
Diagnóstico de Mycoplasmosse
Soro animal
Diagnóstico Peste dos Peq.Ruminantes
Tecido / órgão animal
Abscesso
Tecido / órgão animal
Adenocarcinoma da glandula mamaria
Tecido / órgão animal
Adenocarcinoma da glandula sudoripara
Tecido / órgão animal
Adenocarcinoma papilar
Tecido / órgão animal
Adenoma da glandula perineal

Tecido / órgão animal
Ancylostomiase
Tecido / órgão animal
Ascariose
Tecido / órgão animal
Asfixia
Tecido / órgão animal
Aspergilose
Tecido / órgão animal
Broncopneumonia
Tecido / órgão animal
Carcinoma
Tecido / órgão animal
Choque traumático
Tecido / órgão animal
Coccidiose
Tecido / órgão animal
Colangiohepatite Supurativa
Tecido / órgão animal
Colibacilose
Tecido / órgão animal
Colibacilose+
Tecido / órgão animal
Colisepticemia
Tecido / órgão animal
Disgerminoma
Tecido / órgão animal
Enterite hemorragica aguda
Tecido / órgão animal
Enterite infecciosa canina

Tecido / órgão animal
Enterite parasitaria
Tecido / órgão animal
Esgana
Tecido / órgão animal
Fibroma nasal
Tecido / órgão animal
Gastrite hemorragica aguda
Tecido / órgão animal
Glomerulonefrite hemorragica
Tecido / órgão animal
Hepatite infecciosa canina
Tecido / órgão animal
Histiocitoma
Tecido / órgão animal
Intoxicacao
Tecido / órgão animal
Intussuscepção
Tecido / órgão animal
Linfoma
Tecido / órgão animal
Mastocitoma canino
Tecido / órgão animal
Miase pós-operatoria
Tecido / órgão animal
Nefrite intersticial aguda
Tecido / órgão animal
Newcastle
Tecido / órgão animal
Papiloma ductal da glandula mamaria

Tecido / órgão animal
Parasitismo intestinal
Tecido / órgão animal
Parvovirose
Tecido / órgão animal
Pasteurelose
Tecido / órgão animal
Peste Suína Africana
Tecido / órgão animal
Pneumonia intersticial aguda
Tecido / órgão animal
Pneumonia intersticial hemorragica
Tecido / órgão animal
Poliparasitismo
Tecido / órgão animal
Processo de Cicatrização
Tecido / órgão animal
Rickettsiose
Tecido / órgão animal
Septicemia
Tecido / órgão animal
Timpanismo
Tecido / órgão animal
Toxocarose
Tecido / órgão animal
Transtorno de Maneio
Tecido / órgão animal
Tuberculose

Faculdade de Veterinária da Universidade Eduardo Mondlane

Home

Av. de Moçambique Km 1,5 Maputo
Telef +258 21475155 Fax +258 21475063 Email adelm1966@hotmail.com

ENTIDADE

Sector económico
Investigação e Docência
Natureza
Pública
Designação do Laboratório
Laboratório de Higiene e Tecnologia
Alimentar - UEM
Endereço
Av. de Moçambique Km 1,5 Maputo

Alimentos
Coliformes fecais
Alimentos
Contagem total de microrganismos
Alimentos
Salmonella spp
Alimentos
Staphylococcus aureus
Matriz Biológica Humana
Bolores e Leveduras

RECURSOS HUMANOS

Contacto
Adelina Machado
email
adelm1966@hotmail.com
N.º de Colaboradores
05

ENSAIOS EXECUTADOS PELO LABORATÓRIO

Alimentos
Bactérias Coliformes



Instituto de Algodão de Moçambique (IAM)

Home

Av. Eduardo Mondlane, n. 2221- 1 Andar, CP 806- Maputo
Telef +258 23325159 Fax +258 23325159 Email cmarame@iam.gov.mz

ENTIDADE

Sector económico
Ministério da Agricultura
Natureza
Pública
Designação do Laboratório
Laboratório de Classificação da
Fibra do Algodão da Beira
Endereço
Av. Eduardo Mondlane, n. 2140- CP
1076 - Beira

Fibra de algodão após descaroçamento
Finura da fibra (Micronaire)
Fibra de algodão após descaroçamento
Grau / Tipo

RECURSOS HUMANOS

Contacto
César Maramé
email
cmarame@iam.gov.mz
N.º de Colaboradores
04

ENSAIOS EXECUTADOS PELO LABORATÓRIO

Fibra de algodão após
descaroçamento
Comprimento da fibra



Instituto de Algodão de Moçambique (IAM)

Home

Av. Eduardo Mondlane, n. 2221- 1 Andar, CP 806- Maputo
Telef +258 27251087 Fax +258 27251087 Email mvasconcelos@iam.gov.mz

ENTIDADE

Sector económico
Ministério da Agricultura
Natureza
Pública
Designação do Laboratório
Laboratório de Classificação da
Fibra do Algodão de Montepuez
Endereço
Av. 25 de Setembro, n 14, C.P 3 -
Montepuez

RECURSOS HUMANOS

Contacto
Mário Vasconcelos
email
mvasconcelos@iam.gov.mz
N.º de Colaboradores
03

ENSAIOS EXECUTADOS PELO LABORATÓRIO

Fibra de algodão após
descaroçamento
Comprimento da fibra

Fibra de algodão após descaroçamento
Grau / Tipo



Instituto de Algodão de Moçambique (IAM)

Home

Av. Eduardo Mondlane, n. 2221- 1 Andar, CP 806- Maputo
Telef +258 26215413 Fax +258 26215413 Email aalberto@iam.gov.mz

ENTIDADE

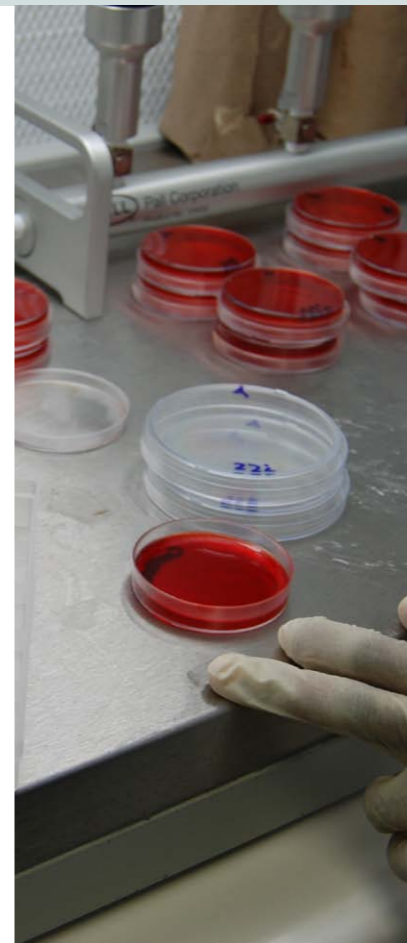
Sector económico
Ministério da Agricultura
Natureza
Pública
Designação do Laboratório
Laboratório de Classificação da
Fibra do Algodão de Nampula
Endereço
Av. FPLM, n. 520; C.P. 739 Nampula

RECURSOS HUMANOS

Contacto
António Alberto
email
aalberto@iam.gov.mz
N.º de Colaboradores
03

ENSAIOS EXECUTADOS PELO LABORATÓRIO

Fibra de algodão após
descaroçamento
Comprimento da fibra



Instituto do Coração, ICOR

Home

Av. Keneth Kaunda, n.1111 Maputo
Telef +258 21416347 Fax +258 21414385 Email instituto.coracao@tv cabo.co.mz

ENTIDADE

Sector económico
Prestação de Serviços
Natureza
Privada
Designação do Laboratório
ICOR - Laboratório
Endereço
Av. Keneth Kaunda, n.1111 Maputo

RECURSOS HUMANOS

Contacto
Maria Espírito Santo
email
maria.santo@icor.co.mz
N.º de Colaboradores
11

ENSAIOS EXECUTADOS PELO LABORATÓRIO

Soro
Ac Helicobacter Pylori (IgG)
Soro
Ac. Citomegalovírus IgG

Soro
Ac. Citomegalovírus IgM
Soro
Ac. Rubéola IgG
Soro
Ac. Rubéola IgM
Soro
Ac. Toxoplasmose IgG
Soro
Ac. Toxoplasmose IgM
Soro
Ac. Treponema pallidum - Sífilis (TPHA)
Soro ou plasma
Ácido urico
Urina 24 horas
Ácido urico
Soro
Ag. Hbe - Antigenio de replicacao viral
Soro
Ag. Hbs - Antigenio de superficie do virus da hepatite B
Fezes
Ag. Helicobacter Pylori
Sangue total com EDTA
Ag. Malaria
Soro ou plasma
Alanina Aminotransferase (ALT/GTP)
Soro ou plasma
Albumina

Soro
Alfa-fetoproteina
Soro ou plasma
Amilase
Soro
Anti Hbe - Anticorpo para o antigenio Hbe
Soro
Anti Hbs - Anticorpo para o antigenio Hbs
Soro
Antigenio Carcinoembrionario (CEA)
Soro
Antigenio especifico da prostata (TPSA)
Soro
Antigenio especifico da prostata livre (FPSA)
Plasma c/ citrato de sódio
Anti-trombina III
Soro ou plasma
Aspartato Aminotransferase (AST/ GOT)
Soro
Asto Qualitativo
Soro ou plasma
Asto Quantitativo
Urina, Soro
BHCG Qualitativo

Soro
BHCG Quantitativo
Soro ou plasma
Bilirrubina Directa
Soro ou plasma
Bilirrubina Total
Soro
CA 125
Soro
CA 15.3
Soro
CA 19.9
Soro
Calcio
Soro
Capacidade de Fixação do Ferro (TIBC)
Urina 24 horas, Soro
Cloro
Plasma c/ citrato de sódio
Coagulação PT/INR
Soro ou plasma
Colesterol total
Sangue total com EDTA
Contagem de eosinofilos
Sangue total com EDTA
Contagem diferencial de leucocitos
Urina 24 horas, Soro ou Plasma
Creatinina
Sangue total c/ heparina
Creatinina - Kinase (CK)

Sangue total c/ heparina
Creatinina - Kinase MB (CK-MB)
Sangue total c/ heparina
D-Dímeros
Urina
Doseamento de canabinoides
Urina
Doseamento de cocaina
Sangue total com EDTA
Esfregaço de sangue periférico
Soro
Estradiol II (E2)
Fezes
Exame parasitologico
Soro
Factor Reumatoide Qualitativo
Soro ou plasma
Factor Reumatoide Quantitativo
Soro ou plasma
Ferritina
Soro
Ferro serico
Plasma c/ citrato de sódio
Fibrinogénio
Soro ou plasma
Fosfatase Alcalina
Soro
Fosforo
Soro ou plasma
Gamaglutamil-transferase (GGT)

Soro ou plasma
Gamaglutamil-transferase (GGT)
Soro ou plasma
Glicemia
Soro ou plasma
Glicofita
Soro ou plasma
Globulina
Sangue total com EDTA
Grupo sanguíneo
Soro ou plasma
HDL-Colesterol
Soro ou plasma
Hemoglobina Glicosilada
Sangue total com EDTA
Hemograma completo
Soro
Hepatite A IgG
Soro
Hepatite A IgM
Soro
Hepatite C
Soro
Hormona estimulante da tiroide (TSH)
Soro
Hormona Foliculo estimulante (FSH)
Soro
Hormona Luteinizante (LH)
Plasma c/ citrato de sódio
Índice de Protrombina

Instituto do Coração, ICOR

Home

Av. Keneth Kaunda, n.1111 Maputo
Telef +258 21416347 Fax +258 21414385 Email instituto.coracao@tv cabo.co.mz

Soro ou plasma
Lactato
Soro ou plasma
Lactato Desidrogenase (LDH)
Soro ou plasma
LDL - Colesterol
Soro ou plasma
Lipase
Fluidos Corporais
Liquido Ascitico
Fluidos Corporais
Liquido Cefalorraquidiano (LCR)
Fluidos Corporais
Liquido Pericardico
Fluidos Corporais
Liquido Pleural
Soro
Magnesio
Urina 24 horas
Microalbumina
Soro
Mioglobina Qualitativo
Sangue total com heparina
Mioglobina Quantitativo
Sangue total com EDTA
Pesquisa de plasmódio
Fezes
Pesquisa de Rotavirus
Fezes
Pesquisa de sangue oculto

Urina, Fezes
Pesquisa de Shistosoma
Urina 24 horas, Soro
Potássio
Soro
Progesterona
Soro
Prolactina
Soro
Proteina C Reactiva (PCR) Qualitativo
Soro ou plasma
Proteina C Reactiva (PCR) Quantitativo
Urina 24 horas
Proteínas
Soro ou plasma
Proteínas Totais
Soro
PSA racio
Soro
Reacção Widal
Sangue total com EDTA
Reticulocitos
Soro
RPR/VDRL
Soro
Serologia Bilharzia (IgG+IgM)
Urina 24 horas Soro
Sódio
Soro ou plasma
Taxa filtração Glomerular

Plasma c/ citrato de sódio
Tempo de Protrombina (INR)
Plasma c/ citrato de sódio
Tempo de tromboplastina parcial activado (APTT)
Soro
Testosterona
Soro
Tiroxina Livre (FT₄)
Soro
Tiroxina total (T₄)
Soro ou plasma
Transferina
Soro ou plasma
Trigliceridos
Soro
Triiodo tironina total (T₃)
Soro
Triiodo tironina total Livre (FT₃)
Soro
Troponina T Qualitativo
Sangue total c/ heparina
Troponina T Quantitativo
Soro ou plasma
Ureia
Urina
Urina tipo II (exame macroscopico+sedimento)
Sangue total com EDTA
Velocidade de sedimentação



Instituto de Investigação Agrária de Moçambique

Home

Av. FPLM N.2698 Caixa postal N.3658 Mavalane, Maputo
Telef +258 21460190 Fax +258 21260074 Email ricamacia@hotmail.com

ENTIDADE

Sector económico
Ministério da Agricultura
Natureza
Pública
Designação do Laboratório
Laboratório de Biotecnologia
Endereço
Av. FPLM N.2698 Caixa postal
N.3658 Mavalane, Maputo

RECURSOS HUMANOS

Contacto
Ricardo Macia
email
ricamacia@hotmail.com
N.º de Colaboradores
18

ENSAIOS EXECUTADOS PELO LABORATÓRIO

Milho
Doseamento de Triptofano

Folha
Caracterização da Virose Mosaico Africano em
Mandioca
Folha
Caracterização da Virose Listrado Castanho da
Mandioca
Mandioca
Teor de HCN

Instituto de Investigação Agrária de Moçambique

Home

AV, FPLM 3658, recinto do IIAM, Maputo
Telef +258 21460591 Fax +258 21460591 Email elsa.timana@gmail.com

ENTIDADE

Sector económico
Ministério da Agricultura
Natureza
Pública
Designação do Laboratório
Laboratório de Sementes
Endereço
AV, FPLM 3658, recinto do IIAM,
Maputo

RECURSOS HUMANOS

Contacto
Elsa Timana
email
elsa.timana@gmail.com
N.º de Colaboradores
07

ENSAIOS EXECUTADOS PELO LABORATÓRIO

Sementes
Humidade

Sementes
Teste de Germinação
Sementes
Teste de Pureza



Instituto Nacional de Inspeção do Pescado

Home

Rua de Bagamoyo, 143 Maputo
Telef +258 21428194 Fax +258 21325230 Email lipmaputo@inip.gov.mz

ENTIDADE

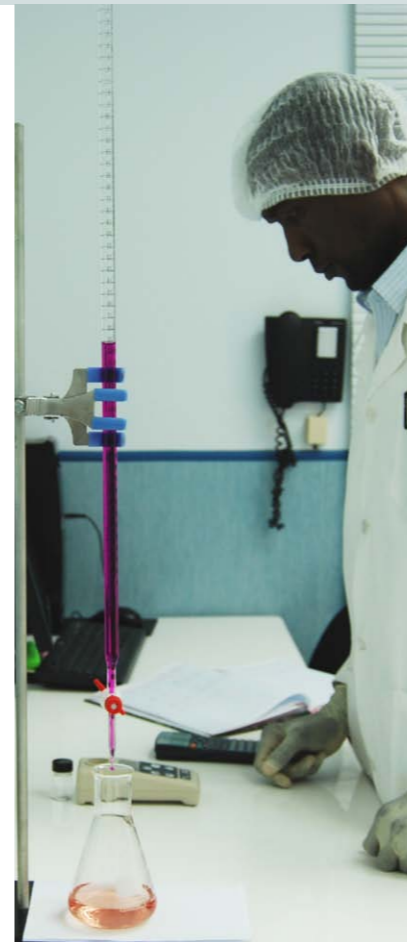
Sector económico
Ministério das Pescas
Natureza
Pública
Designação do Laboratório
Laboratório de Inspeção do
Pescado de Maputo
Endereço
Rua Tavares de Almeida, 30 Maputo

RECURSOS HUMANOS

Contacto
Jorge Fabião
Maria Luiz Fernandes
email
fjorgek@gmail.com
mluiz50@gmail.com
N.º de Colaboradores
16

ENSAIOS EXECUTADOS PELO LABORATÓRIO

Água
Contagem total



Água
Quantificação de Coliformes totais
Água
Quantificação de Escherichia Coli
Camarão com casca
Determinação de sulfitos (*)
Miolo de camarão
Determinação de sulfitos (*)
Produtos da pesca
Bases Voláteis Totais
Produtos da pesca
Contagem total
Produtos da pesca
Detecção e quantificação de Vibrio Cholerae
Produtos da pesca
Detecção e quantificação de Vibrio Parahamolyticus
Produtos da pesca
Pesquisa de Salmonella spp
Produtos da pesca
Quantificação de Coliformes
Produtos da pesca
Quantificação de Staphylococcus coagulase positiva

ACREDITADO

Instituto Nacional de Saúde

Home

MISAU - Av. Eduardo Mondlane n 1008, Maputo
Telef +258 21431103 Fax +258 21311038 Email www.ins.gov.mz

ENTIDADE

Sector económico
Ministério da Saúde
Natureza
Pública
Designação do Laboratório
Laboratório de Entomologia
Endereço
MISAU - Av. Eduardo Mondlane n
1008, Maputo

RECURSOS HUMANOS

Contacto
Inocencio Mate
email
inomate@yahoo.com.br
N.º de Colaboradores
18

ENSAIOS EXECUTADOS PELO LABORATÓRIO

Matriz Biológica Humana
Pesquisa de doenças parasitárias
como Malária e Filaríase



Instituto Nacional de Saúde

Home

MISAU - Av. Eduardo Mondlane n 1008, Maputo
Telef +258 21431103 Fax +258 21311038 Email www.ins.gov.mz

ENTIDADE

Sector económico
Ministério da Saúde
Natureza
Pública
Designação do Laboratório
Laboratório de Imunologia Celular
Endereço
Recinto do Hospital Central de
Maputo, Maputo

RECURSOS HUMANOS

Contacto
Nádia Siteo
email
nadia_siteo@yahoo.com.br
N.º de Colaboradores
12

ENSAIOS EXECUTADOS PELO LABORATÓRIO

Matriz Biológica Humana
CD4 (Cluster of Differentiation)



Instituto Nacional de Saúde

Home

MISAU - Av. Eduardo Mondlane n 1008, Maputo
Telef +258 21431103 Fax +258 21311038 Email www.ins.gov.mz

ENTIDADE

Sector económico
Ministério da Saúde
Natureza
Pública
Designação do Laboratório
Laboratório de Isolamento Viral
Endereço
Recinto do Hospital Central de
Maputo, Maputo

Matriz Biológica Humana
Diagnóstico de vírus respiratórios

RECURSOS HUMANOS

Contacto
Noorbeki Ismael Adamo
email
noor12adamo@gmail.com
N.º de Colaboradores
07

ENSAIOS EXECUTADOS PELO LABORATÓRIO

Matriz Biológica Humana
Diagnóstico do vírus da gripe



Instituto Nacional de Saúde

Home

MISAU - Av. Eduardo Mondlane n1008 2 andar Maputo
Telef +258 21431103 Fax +258 21311038 Email www.ins.gov.mz

ENTIDADE

Sector económico
Ministério da Saúde
Natureza
Pública
Designação do Laboratório
Laboratorio de Microbiologia
Endereço
MISAU - Av. Eduardo Mondlane
n1008 2 andar Maputo

Matriz Biológica Humana
Microscopia de Gram
Soro
Exames Serológicos

RECURSOS HUMANOS

Contacto
José Paulo M. Langa
email
jplanga1@yahoo.com.br
N.º de Colaboradores
09

ENSAIOS EXECUTADOS PELO LABORATÓRIO

Matriz Biológica Humana
Crescimento de Culturas



Instituto Nacional de Saúde

Home

MISAU - Av. Eduardo Mondlane n 1008, Maputo
Telef +258 21431103 Fax +258 21311038 Email www.ins.gov.mz

ENTIDADE

Matriz Biológica Humana
Diagnóstico da Tuberculose

Sector económico
Ministério da Saúde
Natureza
Pública
Designação do Laboratório
Laboratório Nacional de Referência
da Tuberculose
Endereço
Av. Salvador Allende, Hospital
Central de Maputo, Maputo

RECURSOS HUMANOS

Contacto
Sofia Viegas
email
viegas_sofia@hotmail.com
N.º de Colaboradores
18

ENSAIOS EXECUTADOS PELO LABORATÓRIO

Cultura
Teste de Sensibilidade aos
Antibióticos (TSA)



Instituto Nacional de Saúde

Home

MISAU - Av. Eduardo Mondlane n 1008, Maputo
Telef +258 21431103 Fax +258 21311038 Email www.ins.gov.mz

ENTIDADE

Matriz Biológica Humana
HIV
Matriz Biológica Humana
HTLV
Matriz Biológica Humana
Rubéola
Matriz Biológica Humana
Sarampo

Sector económico
Ministério da Saúde
Natureza
Pública
Designação do Laboratório
Laboratório Nacional de Serologia
Endereço
Recinto do Hospital Central de
Maputo, Av Agostinho Neto n.264,
Maputo

RECURSOS HUMANOS

Contacto
Nádia Alves Amade
email
nadia.amade@gmail.com
N.º de Colaboradores
09

ENSAIOS EXECUTADOS PELO LABORATÓRIO

Matriz Biológica Humana
Hepatites B e C



Instituto Nacional de Saúde

Home

MISAU - Av. Eduardo Mondlane n 1008, Maputo
Telef +258 21431103 Fax +258 21311038 Email www.ins.gov.mz

ENTIDADE

Redes Mosquiteiras
Bioensaio

Sector económico
Ministério da Saúde
Natureza
Pública
Designação do Laboratório
Laboratório de Parasitologia
Endereço
MISAU - Av. Eduardo Mondlane n
1008, Maputo

RECURSOS HUMANOS

Contacto
Ana Paula Abilio
email
anabilio@gmail.com.br
N.º de Colaboradores
06

ENSAIOS EXECUTADOS PELO LABORATÓRIO

Mosquito
Identificação morfológica



Instituto Nacional de Saúde

Home

MISAU - Av. Eduardo Mondlane n 1008, Maputo
Telef +258 21431103 Fax +258 21311038 Email www.ins.gov.mz

ENTIDADE

Matriz Biológica Humana
HIV

Sector económico
Ministério da Saúde
Natureza
Pública
Designação do Laboratório
Laboratório de Virologia Molecular
Endereço
Recinto do Hospital Central de
Maputo, Maputo

RECURSOS HUMANOS

Contacto
Adolfo Vubil
email
avubil@gmail.com
N.º de Colaboradores
13

ENSAIOS EXECUTADOS PELO LABORATÓRIO

Matriz Biológica Humana
Carga Viral



Laboratório de Análises Clínicas (LAC)

Home

Av. Agostinho Neto, 1197 Maputo
Telef +258 21300026 Fax +258 213 11050 Email lac@tvcabo.co.mz

ENTIDADE

Sector económico
Prestação de Serviços de Análises
Natureza
Pública
Designação do Laboratório
Laboratório de Análises Clínicas
(LAC)
Endereço
Av. Agostinho Neto, 1197 Maputo

RECURSOS HUMANOS

Contacto
Elizabeth Coelho
email
bethamene@yahoo.com.br
N.º de Colaboradores
03

ENSAIOS EXECUTADOS PELO LABORATÓRIO

Corrimento Vaginal
Exame Microbiológico do corrimento

Esperma
Espermograma (Cont. Viab. Motil.)
Expectoracao +LCR+LP+LSIN....
Pesquisa de Bacilos álcool ácidos resistentes
(bacilo de Koch)
Fezes
Bolores e leveduras
Fezes
Coprocultura
Fezes
Exame Microbiológico de fezes a fresco
Fezes
Gordura fecal (quantitativo)
Fezes
Pesquisa de de leucócitos nas fezes
Fezes
Pesquisa de ovos e parasitas nas fezes
Fezes
Pesquisa de Rotavirus nas fezes
Fezes
pH
Fezes
Sangue Oculto
Fezes + Sangue Total
Ac. Anti-Ameba
Fezes+Urina+Pús....
Coloração de GRAM
Fezes+Urina+Pús....
Cultura geral

LCR
Pesquisa de Criptococos no LCR
Linfa
Pesquisa de Bacilos de Hansen
Produto
Ensaio
Sangue total
Ácido Úrico
Sangue total
Alanina aminotransferase
Sangue total
CD4/CD8
Sangue total
Colesterol + triglicérido
Sangue total
Creatinina sérica + ureia
Sangue total
Esfregaço de sangue periférico
Sangue total
Exame Parasitologico de fezes
Sangue total
Hemocultura
Sangue total
Hemograma Simples
Sangue total
Leucograma + plasmodio+ PCReactiva
+Widal
Sangue total
Pesquisa de P.falciparum (anticorpos)

Sangue total
Pesquisa de Fungos
Sangue total
Pesquisa de plasmódio (qualitativo)
Sangue total
Pesquisa de plasmódio (quantitativo)
Sangue total
Pesquisa de Treponema (fundo escuro)
Sangue total
Pesquisa de Tripanosoma
Sangue total
Serologia para detecção de Mycoplasma
Sangue total
Serologia para detecção de Rickettsias
Sangue total
Velocidade de Sedimentação
Sangue total
Electroforese de Hemoglobina
Sangue total
Estudo geral de anemia
Sangue total
G-6-P-D (qualitativo)
Sangue total
Hemograma Completo
Sangue total
Índice de produção reticulocitária
Sangue Total + Soro
Ac. Anti-Brucella
Sangue Total + Soro
Ac. Anti-Helicobacter

Sangue Total + Soro
Ac. Anti-Ligionela
Sangue Total + Soro
Teste de Coombs directo-indirecto
Sangue Total + Soro
ACTH
Sangue Total + Soro
APO A, APO B1
Sangue Total + Soro
Electroforese das imunoglobulinas
Sangue Total + Soro
Hpb Det. Do Grupo Sanguineo(AB+Rh)
Sangue Total + Soro
Mioglobina
Sangue Total + Soro
Pesquisa de parasitas no sangue
Sangue Total + Soro
Total IgE
Sangue total em Citrato de sódio
Tempo de Protrombina(PT-INR)
Sangue total em Citrato de sódio
Tempo parcial de tromboplastina (PTT)
Sangue total em Citrato de sódio
Contagem de Plaquetas
Sangue total em Citrato de sódio
Fibronogéneo quantitativo
Sangue total em Citrato de sódio
Produção de degradação da fibrina (FDP)
latex

Sangue total em Citrato de sódio
Tempo de Sangramento
Sangue total em Citrato de sódio
Tempo de Trombina (TT)
Sangue total em eparina
Glicémia
Sangue Total+ Soro
Ac. Anti-Yersinia
soro
17 OH Progesterona
soro
Ac. Anti- Vírus de Espstein Barr (IgM)
soro
Ac. Anti-Chlamydia
soro
Ac. Anti-Gonococos
soro
Ac. Anti-Herpes tipificação
(monoclonal) simplex
soro
Ac. Anti-HIV
soro
Ac. Anti-HIV (teste rápido)
soro
Ac. Anti-nucleares-ANA, DNA +RAT
soro
Ac. Anti-Rubéola
soro
Ac. Anti-Streptolisina o (ASTO)

Laboratório de Análises Clínicas (LAC)

Home

Av. Agostinho Neto, 1197 Maputo
Telef +258 213 00026 Fax +258 213 11050 Email lac@tvcabo.co.mz



soro	soro	soro	soro	soro	soro
Ac. Anti-Tiróide	Anti-HBS, HBeAg, anti-Hbe, anti-HBC-IgM	Citomegalovirus e Herpes	Desidrogenase láctica	Fructosamina	HIV-Elisa
soro	soro	soro	soro	soro	soro
Ac. Anti-Toxoplasma (IgG+IgM)	Aspartato aminotransferase	Citomegalovirus (IgG +IgM)	DHEA-S	FSH	HIV-Teste rEstudo de HIV rápido
soro	soro	soro	soro	soro	soro
Ac. Vanilmandélico urinário	Bactérias TORCH (Toxoplasma, Rubeola)	CK MB (EC)	Electroforese das proteínas plasmáticas	Gama glutamiltransferase	HIV-Westernblot
soro	soro	soro	soro	soro	soro
Ac.5-hidroxiindolacético urinário	Beta-Bhcg quant. (tumores de células germinais)	CK(EC)	Electroforese das proteínas urinárias	Gastrina	HLAB27
soro	soro	soro	soro	soro	soro
Ácido fólico	BHCG-qualitativo (ac. Monoclonais)	Clearance de creatinina	Enzima conversor da angiotensina (sarcoidose)	Glicemia (aleatoria)	Hormona de Crescimento
soro	soro	soro	soro	soro	soro
Acido Úrico plasmático	BHCG-quantitativo (ac. Monoclonais)	Cloro Plasmático	Enzimas Cardíacas	Glicemia (em jejum)	Hormona paratiroide
soro	soro	soro	soro	soro	soro
Alanina aminotransferase	Bilirrubina total	Cloro Urinário	Estradiol	HbA 1c	Insulina
soro	soro	soro	soro	soro	soro
Albumina	Bilirrubina directa	CO2 total	Estradiol (E2)	HBsAg	LH
soro	soro	soro	soro	soro	soro
Aldesterona	CA-125 (ovários)	Colesterol total	Factor Reumatóide	HBsAg	Lipase
soro	soro	soro	soro	soro	soro
Alfa-1-antitripsina	CA-15 (mama)	Complemento (C3, C4, CH50)	Ferritina	HDL-Colesterol	Lipidograma simplificada
soro	soro	soro	soro	soro	soro
Alfa-fetoproteína	Cálcio ionizado	Coombs directo	Ferro sérico	Hemocisteína	Liproteína(a)
soro	soro	soro	soro	soro	soro
Alfa-fetoproteína (figado)	Cálcio total	Coombs indirecto	Fosfatase alcalina	Hep C(IgG+IgM)	Líquido ascítico
soro	soro	soro	soro	soro	soro
Amilase	Cálcio urinário	Cortisol livre urinário (24 horas)	Fosfatos	Hep A (IgG+IgM)	Líquido Cefalo-Raquidiano
soro	soro	soro	soro	soro	soro
Análise química de cálculo renal	Capacidade total de fixação de Fe (TiBc)	Cortisol sérico	Fost. Ácida Prostática	HIV- Antígeno P24	Líquido pericárdico
soro	soro	soro	soro	soro	soro
Antígeno específico da próstata	CEA/CA 19-9 (cólon)	Creatinina Plasmática	Fracção de excreção urinária de sódio	HIV-DNA e RNA- PCR	Líquido Pleural

Laboratório de Análises Clínicas (LAC)

Home

Av. Agostinho Neto, 1197 Maputo
Telef +258 213 00026 Fax +258 213 11050 Email lac@tvcabo.co.mz

soro
Líquido sinovial
soro
Lítio
soro
Magnésio sérico
soro
Marcadores de Hepatite A, B e C
soro
Metaneferinas
soro
Peptideo C
soro
Perfil da Tireoide
soro
Potássio
soro
Potássio Urinário
soro
Prolactina
soro
Proteína C Reativa
soro
Proteínas totais
soro
Proteinúria (24 horas)
soro
PSA livre
soro
Renina

soro
RPR (Despiste de Sífilis)
soro
RPR/TPH
soro
RPR/TPHA
soro
Sódio Plasmático
soro
Sódio Urinário
soro
T₃ livre
soro
T₄ livre
soro
Teste de tolerância a glucose (0, 1 e 2 horas)
soro
Testosterona Livre
soro
Testosterona livre
soro
Transferina
soro
Triglicéridos
soro
TSH
soro
Ureia Plasmática
soro
Urina II (Fifa + sedimento)

soro
Velocidade de Sedimentação
soro
Vitamina B12
soro
Weil Felix
soro
Widal
soro + plasma
HIV- RNA-quantitativo (carga viral)
Urina
Drogas -Cada
Urina
Exame Microbiológico (sedimento)
Urina
Urina II
Urina
Urocultura
Urina (24 horas)
Cortisol urinário
Urina 24 horas
Ácido Úrico Urinário
Urina 24 horas
Creatinina Urinária

Águas da Região de Maputo

Home

Av Eduardo Mondlane N1352, 5.andar Maputo
Telef +258 21308855 Fax +258 21324675 Email adem@adem.co.mz

ENTIDADE

Sector económico
Gestão privada
Natureza
Pública
Designação do Laboratório
Laboratório da empresa Águas da Região de Maputo
Endereço
Av. Eduardo Mondlane N1352,
6.andar Maputo

RECURSOS HUMANOS

Contacto
Gracinda Vicente Macuacua
email
gmacuacua@adem.co.mz
N.º de Colaboradores
18

ENSAIOS EXECUTADOS PELO LABORATÓRIO

Água
Alcalinidade

Água
Alumínio
Água
Amónio
Água
Bicarbonato
Água
Cálcio
Água
Carbonato
Água
Cheiro
Água
Chumbo
Água
Cloretos
Água
Cloro
Água
Clostrídios redutor de Sulfato
Água
CO₂
Água
Cobre
Água
Coliformes Fecais
Água
Coliformes Totais
Água
Conductividade Eléctrica

Água
Contagem de bactérias
Água
Cor
Água
Dureza Total
Água
Escherichia coli
Água
Estreptococcus
Água
Ferro
Água
Flúor
Água
Fosfato
Água
Magnésio
Água
Manganésio
Água
Matéria Orgânica
Água
Nitrito
Água
Nitrito
Água
Oxigénio Dissolvido
Água
pH

Águas da Região de Maputo

Home

Av Eduardo Mondlane N1352, 5. andar Maputo
Telef +258 21308855 Fax +258 21324675 Email adem@adem.co.mz

Água
Potássio
Água
Sabor
Água
Sílica
Água
Sódio
Água
Sólidos Suspensos (SS)
Água
Sólidos Totais (ST)
Água
Sólidos Totais Dissolvidos (TDS)
Água
Sulfatos
Água
Sulfito Hidratado
Água
Temperatura
Água
Turvação
Água
Zinco

Laboratório de Engenharia de Moçambique

Home

Av. de Moçambique EN1 Km 1,5, Maputo
Telef +258 21 475268 Fax +258 21 475266 Email labeng@tdm.co.mz

ENTIDADE

Sector económico
Investigação aplicada e serviços de ensaios
Natureza
Pública
Designação do Laboratório
Laboratório de Engenharia de Moçambique
Endereço
Av. de Moçambique EN1 Km 1,5, Maputo

RECURSOS HUMANOS

Contacto
Rodrigues S. Manjate
email
rsmanjate@yahoo.com.br
N.º de Colaboradores
113

ENSAIOS EXECUTADOS PELO LABORATÓRIO

Betões
Determinação da composição

Betões
Determinação da consistência de betões por abaixamento
Betões
Determinação da massa volúmica
Betões
Determinação da tensão de rotura por compressão
Betões
Determinação da trabalhabilidade Vêbê
Cimento
Determinação da consistência normal
Cimento
Determinação da expansividade
Cimento
Determinação da finura
Cimento
Determinação das resistências mecânicas
Cimento
Determinação do tempo de presa
Inertes
Análise granulométrica
Inertes
Determinação da absorção de água
Inertes
Determinação da baridade
Inertes
Determinação da densidade das partículas solos
Inertes
Determinação da massa volúmica de are

Inertes
Determinação da resistência ao esmagamento
Inertes
Determinação das partículas muito finas e matérias solúveis
Inertes
Determinação de massas volúmicas e da absorção de água de britas e godos
Inertes
Determinação de partículas friáveis
Inertes
Determinação de partículas leves
Inertes
Determinação do teor de partículas moles
Inertes
Determinação do teor em água superficial das areias
Inertes
Determinação dos teores em água total e água superficial
Inertes
Ensaio de desgaste pela máquina de Los Angeles

Laboratório Nacional de Controlo da Qualidade de Medicamentos

Home

Av. Milagre Mabote - Centro de manutenção, Maputo
Telef +258 21462937 Fax +258 21462937 Email lncqm@hotmail.com

ENTIDADE

Sector económico
Ministério da Saúde
Natureza
Pública
Designação do Laboratório
Laboratório Nacional de Controlo da Qualidade de Medicamentos
Endereço
Av. Milagre Mabote - Centro de manutenção, Maputo

RECURSOS HUMANOS

Contacto
Victor Machava
email
lncqm@hotmail.com
N.º de Colaboradores
09

ENSAIOS EXECUTADOS PELO LABORATÓRIO

Comprimidos e cápsulas
Ensaio de Desagregação

Comprimidos e cápsulas
Ensaio de Dissolução
Medicamentos
Determinação do pH
Medicamentos
Determinação do teor de água
Medicamentos
Identificação e Doseamento de Substâncias Activas
Medicamentos
Perda por secagem

Direcção Nacional de Geologia

Home

Praça 25 de Junho n 380, Maputo
Telef +258 21 442768 Fax +258 21 429216 Email tonobre@yahoo.fr

ENTIDADE

Sector económico
Ministério dos Recursos Minerais
Natureza
Pública
Designação do Laboratório
Laboratório Nacional de Geologia
Endereço
Av. Sebastião Marcos Mabote - Magoanine CMC, Maputo

RECURSOS HUMANOS

Contacto
António Nobre
Baltazar Nanzilo
email
tonobre@yahoo.fr
bokisso.nanzilo@gmail.com
N.º de Colaboradores
26

ENSAIOS EXECUTADOS PELO LABORATÓRIO

Material Geológico
Análise de Enxofre

Material Geológico
Análise de Ferro(II) e Ferro(III)
Material Geológico
Análise de Ouro
Material Geológico
Condutividade
Material Geológico
Elementos maiores, menores e traço
Material Geológico
Granulometria
Material Geológico
Humidade
Material Geológico
Identificação de minerais, gemas e ouro
Material Geológico
Interpretação de lâminas delgadas
Material Geológico
Perda ao Rubro
Material Geológico
pH
Material Geológico
Silicatos completos
Material Geológico
Viscosidade

Laboratório Nacional de Higiene de Águas e Alimentos

ACREDITADO

Home

Avenida F.P.L.M, n.º147, Mavalane - Maputo
Telef +258 214 62715 Fax +258 214 62714 Email Inhaa@misau.gov.mz

ENTIDADE

Sector económico
Ministério da Saúde
Natureza
Pública
Designação do Laboratório
Laboratório Nacional de Higiene de Águas e Alimentos
Endereço
Avenida F.P.L.M, n.º147, Mavalane - Maputo

RECURSOS HUMANOS

Contacto
Maria Nivalda Lázaro
email
mangariwa@yahoo.com.br
N.º de Colaboradores
26

ENSAIOS EXECUTADOS PELO LABORATÓRIO

Ácido cítrico
Ácido cítrico (%)

Açúcar
Cinzas Sulfatadas
Açúcar
Condutividade das cinzas
Açúcar
Cor
Açúcar
Frutose
Açúcar
Glicose
Açúcar
Polarização
Açúcar, Cereais e derivados
Humidade
Água e Alimentos
Bolores
Água e Alimentos
Cálcio
Água e Alimentos
Carbonatos
Água e Alimentos
Cheiro
Água e Alimentos
Chumbo
Água e Alimentos
Cloretos
Água e Alimentos
Cor
Água e Alimentos
Leveduras

Água e Alimentos
Magnésio
Água residual
Azoto Kjeldhal
Águas
Alcalinidade Fenofaleina
Águas
Alcalinidade total
Águas
Amoníaco
Águas
Azoto amoniacal
Águas
Bactérias mesofílicas a 22°C
Águas
Bicarbonatos
Águas
BOD
Águas
Cloro Residual Total
Águas
COD
Águas
Condutividade
Águas
Depósito
Águas
Dureza permanente
Águas
Dureza temporária

Águas
Dureza total
Águas
Estafilococos aureus
Águas
Ferro total
Águas
Fluoretos
Águas
Fósforo total
Águas
Hidróxidos
Águas
Matéria orgânica
Águas
Ortofosfatos
Águas
Sílica
Águas
Sólidos dissolvidos 105°C
Águas
Sólidos suspensos 105°C
Águas
Sólidos totais 150°C
Águas
Turvação
Águas de consumo
Contagem de microrganismos viáveis a 37 °C (*)
Águas de consumo
Quantificação de coliformes fecais (*)

Águas de consumo
Quantificação de coliformes totais (*)
Águas de consumo
Quantificação de Escherichia coli (*)
Águas e Alimentos
Cianetos
Águas e Alimentos
Estreptococos fecais
Águas e Alimentos
Ferro
Águas e Alimentos
Impurezas solúveis
Águas e Alimentos
Nitratos
Águas e Alimentos
Nitritos
Águas e Alimentos
Pesticidas organoclorados
Águas e Alimentos
Pesticidas organofosforados
Águas e Alimentos
Potássio
Águas e Alimentos
Pseudomonas areuginosa
Águas e Alimentos
Salmonella
Águas e Alimentos
Shigella
Águas e Alimentos
Sódio

Águas e Alimentos
Sulfatos
Águas e Alimentos
Vibrio Cólera
Águas e Alimentos
Vibrio Parahaemolyticus
Águas, Alimentos e bebidas
pH
Águas, Alimentos e Zaragoatoas
Estafilococos aureus
Alimentos
Aflatoxinas B1, B2, G1, G2
Alimentos
Anaeróbios
Alimentos
Bacillus cereus
Alimentos
Bactérias halofílicas
Alimentos
Bactérias Lácteas
Alimentos
Bactérias lipolíticas
Alimentos
Carboidratos
Alimentos
Clostrídeos Perfringens
Alimentos
Clostrídeos sulfito redutores
Alimentos
Consistência

Laboratório Nacional de Higiene de Águas e Alimentos

ACREDITADO

Home

Avenida F.P.L.M, n.º147, Mavalane - Maputo
Telef +258 214 62715 Fax +258 214 62714 Email Inhaa@misau.gov.mz



Alimentos

Contagem total de bactérias 37°C

Alimentos

Energia

Alimentos

Streptococos fecais

Alimentos

Fibra

Alimentos

Fósforo

Alimentos

Proteína

Alimentos e águas

Sabor

Alimentos e cereais

Cinzas Totais

Alimentos e Zaragatoas

Coliformes fecais

Alimentos e Zaragatoas

Coliformes totais

Alimentos e Zaragatoas

Escherichia coli

Alimentos enlatados

Teste de Incubação

Alimentos, água, bebidas

Sedimentação

Alimentos, Cereais e derivados

Açúcares reductores

Alimentos, Cereais e derivados

Açúcares totais

Azeite, Óleos e gorduras Alimentares

Ransocidade

Azeites, Óleos e Gorduras Alimentares

Densidade

Azeites, Óleos e Gorduras Alimentares

Ester metílicos

Azeites, Óleos e Gorduras Alimentares

Índice de iodo

Azeites, Óleos e Gorduras Alimentares

Índice de peróxidos

Azeites, Óleos e Gorduras Alimentares

Índice de refração

Azeites, Óleos e Gorduras Alimentares

Índice de saponificação

Azeites, Óleos e Gorduras Alimentares

Insaponificável

Azeites, Óleos e Gorduras Alimentares

Reacção de Kreiss

Azeites, Óleos e Gorduras Alimentares

Viscosidade

Azeites, Óleos e Gorduras Alimentares, Cereais e

Derivados

Impurezas

Bebidas alcoólicas

Acidez fixa

Bebidas alcoólicas

Acidez total

Bebidas alcoólicas

Acidez volátil

Bebidas alcoólicas

Extracto seco

Bebidas alcoólicas

Grau alcoólico

Bebidas alcoólicas

Metanol

Bebidas alcoólicas

Teste de Identificação de

metanol

Bebidas não alcoólicas

°Brix

Bebidas não alcoólicas

Identificação de corantes

Bebidas não alcoólicas

Teste de Identificação de

tertrazina

Bebidas, Vinagre, Azeites, Óleos

e Gorduras Alimentares

Acidez

Benzoato de sódio

Benzoato de sódio (%)

Bicarbonato de sódio

Bicarbonato de sódio (%)

Camarão

Soz

Carne e derivados, leite e

derivados

Gordura

Cereais

Grãos partidos

Cereais

Grãos atacados

Cereais

Grãos de outras cores

Cereais

Grãos defeituosos

Cereais

Peso específico

Cereais

Pinked mize

Cereais

Tempo de cozedura

Cereais

Teste de identificação de Bromato de potássio

Cereais e derivados

Bromato de Potássio

Cereais e derivados

Glúten húmido

Cereais e derivados

Glúten seco

Cereais e derivados

Insectos mortos

Cereais e derivados

Insectos vivos

Chá e Café

Alcalinidade das cinzas

Chá e Café

Cinzas insolúveis em ácido

Chá e Café

Extracto aquoso

Derivados de Cereais

Granulometria

Detergentes e Desinfetantes

Teste de Sensibilidade

Fermento

Poder fermentativo

Gorduras

Ponto de fusão

Metabissulfito de Sódio

Metabissulfito de Sódio (%)

Pescado e Carnes

Azoto Básico Volátil Total

Pré-embalados

Aspecto da embalagem

Pré-embalados

Aspecto do conteúdo

Produto

Ensaio

Sal Alimentar

Iodo

Sal Alimentar

Sólidos insolúveis

Tuberculos, cereais e derivados

Amido

Vegetais e plantas

Identificação de Alcaloides

Parmalat

Home

Av. União Africana, 7915 Matola
Telef +258 21720162/5 Fax +258 21720260 Email argentino.cavel@parmalat.co.mz

ENTIDADE

Sector económico
Prestação Interna de Serviços
Natureza
Privada
Designação do Laboratório
Laboratório Parmalat
Endereço
Av. União Africana, 7915 Matola

RECURSOS HUMANOS

Contacto
Argentino Cavel
email
argentino.cavel@parmalat.co.mz
N.º de Colaboradores
05

ENSAIOS EXECUTADOS PELO LABORATÓRIO

Concentrado de fruta
Bolores
Concentrado de fruta
Contagem totais

Concentrado de fruta
pH
logurte
Coliformes fecais
logurte
Coliformes Totais
logurte
Escherichia coli
Leite em Pó
Humidade
Leite em Pó
Lactose
Leite em Pó
Proteína
Leite em Pó
Sólidos Totais
Sumo e Concentrado de fruta
Brix

Swisslab - Laboratório de Controlo de Qualidade Lda.

Home

Praceta Poeta Rui de Noronha Nº56 Maputo
Telef +258 21303294 Fax +258 21303292 Email swisslab.moz@gmail.com

ENTIDADE

Sector económico
Prestador de serviços de ensaios laboratoriais
Natureza
Privada
Designação do Laboratório
Swisslab - Lab
Endereço
Praceta Poeta Rui de Noronha Nº56 Maputo

RECURSOS HUMANOS

Contacto
Kátia Mateus
Alexandre Fernandes
email
swisslab.moz@gmail.com
N.º de Colaboradores
10

ENSAIOS EXECUTADOS PELO LABORATÓRIO

Água
(Ca+Mg)/K

Água
Acidez
Água
Alcalinidade Total
Água
Alumínio
Água
Amoníaco
Água
Anidrido Carbónico Livre
Água
Antimónio
Água
Ar
Água
Arsénico
Água
Azoto
Água
Bactérias Sulfito Redutores (Clostridium sp)
Água
Bário
Água
Berílio
Água
Bicarbonato
Água
Boro
Água
Ca:Mg

Água
Cádmio
Água
Cálcio
Água
Capacidade de Troca Catiónica
Água
Carbonatos
Água
Cheiro
Água
Chumbo
Água
Cianetos
Água
Cloretos
Água
Cloro livre
Água
Cloro Residual
Água
Cobalto
Água
Cobre
Água
Coliformes Fecais
Água
Coliformes Totais
Água
Compostos Bifenilos Policlorados (PCB's) (Pesquisa)

ACREDITADO



Swisslab - Laboratório de Controlo de Qualidade Lda.

ACREDITADO

Home

Praceta Poeta Rui de Noronha N°56 Maputo
Telef +258 21303294 Fax +258 21303292 Email swisslab.moz@gmail.com



Água
Compostos Orgânicos Semi Voláteis (Semi-COV's)
(Pesquisa)
Água
Compostos Orgânicos Voláteis (COV's)
(Pesquisa)
Água
Condutividade
Água
Côr
Água
Crómio
Água
Dureza Total
Água
Enxofre
Água
Estanho
Água
Esteres de Ftalato (Pesquisa)
Água
Esteres Halogenados (Pesquisa)
Água
Estrôncio
Água
Fenois e Bifenois
Água
Ferro
Água
Fluoreto

Água
Fosfato
Água
Fósforo
Água
Hidrocarbonetos (Pesquisa)
Água
Hidrocarbonetos Clorados (Pesquisa)
Água
Hidrocarbonetos Policíclicos (PCB's) (Pesquisa)
Água
Hidrocarbonetos Policíclicos Aromáticos (PAH's)
(Pesquisa)
Água
Lactanídeo
Água
Lítio
Água
Magnésio
Água
Manganês
Água
Matéria Orgânica
Água
Mercúrio
Água
Mg:K
Água
Molibdénio

Água
N° total de bactérias (22°C)
Água
N° total de bactérias (37°C) (*)
Água
Níquel
Água
Nitrato
Água
Nitrito
Água
Nitroaromáticos e Cetonas Cíclicas
(Pesquisa)
Água
Nitrosaminas (Pesquisa)
Água
Oxigenio Dissolvido
Água
Paládio
Água
Pesticidas Organocloradas (Pes-
quisa)
Água
Pesticidas Organofosfóricas
(Pesquisa)
Água
Pesticidas Totais (Pesquisa)
Água
pH

Água
Platina
Água
Potássio
Água
Prata
Água
Pseudomonas aeruginosa
Água
Resistividade
Água
Salinidade
Água
Salmonella (Confirmação)
Água
Salmonella (pesquisa)
Água
Saturação Ácido-Base
Água
Selénio
Água
Silício
Água
Sódio
Água
Sólidos Totais Dissolvidos
Água
Sólidos Totais Suspensos
Água
Sulfatos

Água
Sulfitos
Água
Tálio
Água
Telúrio
Água
Titânio
Água
Trihalometanos (Pesquisa)
Água
Turvação
Água
Vanádio
Água
Víbrio colera (Confirmação)
Água
Víbrio colera (Pesquisa)
Água
Zinco
Água e Efluentes
Óleos e Gorduras
Água, Alimentos
Estreptococcus fecais
Água, Alimentos, Superfícies
Escherichia Coli
Alimentos
Leveduras e Bolores
Alimentos
Staphylococcus aureus

Alimentos
Demanda Biologica de Oxigénio (DBO)
Alimentos
Demanda Química de Oxigénio (DQO)
Solos
Textura de Solos (Clay, Silt, Sand)

Universidade Lúrio

Home

Bairro de Marrere, Rua 4250, Km 2,3, Nampula
Telef +258 846553503 Email ceil.geralmz@gmail.com

ENTIDADE

Sector económico

Prestação de Serviços, Investigação e Docência

Natureza

Privada

Designação do Laboratório

Laboratório de Qualidade e

Segurança Alimentar

Endereço

Bairro de Marrere, Rua 4250, Km 2,3, Nampula

RECURSOS HUMANOS

Contacto

Rossana Achirafa Abdula

email

profcatitofernandes@gmail.com

N.º de Colaboradores

05

ENSAIOS EXECUTADOS PELO LABORATÓRIO

Cereais e Ração p/ animais

Granulometria

Cereais e Ração p/ animais

Micologia

Cereais e Ração p/ animais

Micotoxinas

Óleos

Cor dos óleos

Óleos

Índice de refração

Sementes

Germinação

Sementes

Tempo de Cozedura

Solo

pH

Solo e Cereais

Humidade

MATRIX

MATRIX LABORATÓRIOS DE CALIBRAÇÃO



Grandeza	Entidade	
	INNOQ	LAM
Comprimento	✓	✓
Temperatura	✓	✓
Massa	✓	✓
Momento	✓	✓
Electricidade	✓	✓
Força		✓
Pressão	✓	✓
Frequência		✓

Parcialmente Acreditado
Não executa

Não Acreditado

Esta actividade é parte do projecto COMPETIR
com QUALIDADE, implementado pela UNIDO e
financiado pela União Europeia e UNIDO

