



TOGETHER
for a sustainable future

OCCASION

This publication has been made available to the public on the occasion of the 50th anniversary of the United Nations Industrial Development Organisation.



TOGETHER
for a sustainable future

DISCLAIMER

This document has been produced without formal United Nations editing. The designations employed and the presentation of the material in this document do not imply the expression of any opinion whatsoever on the part of the Secretariat of the United Nations Industrial Development Organization (UNIDO) concerning the legal status of any country, territory, city or area or of its authorities, or concerning the delimitation of its frontiers or boundaries, or its economic system or degree of development. Designations such as “developed”, “industrialized” and “developing” are intended for statistical convenience and do not necessarily express a judgment about the stage reached by a particular country or area in the development process. Mention of firm names or commercial products does not constitute an endorsement by UNIDO.

FAIR USE POLICY

Any part of this publication may be quoted and referenced for educational and research purposes without additional permission from UNIDO. However, those who make use of quoting and referencing this publication are requested to follow the Fair Use Policy of giving due credit to UNIDO.

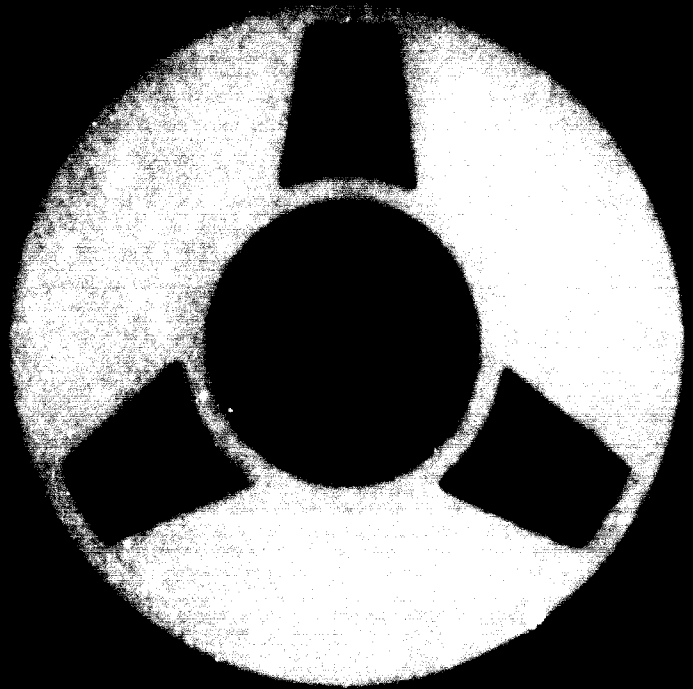
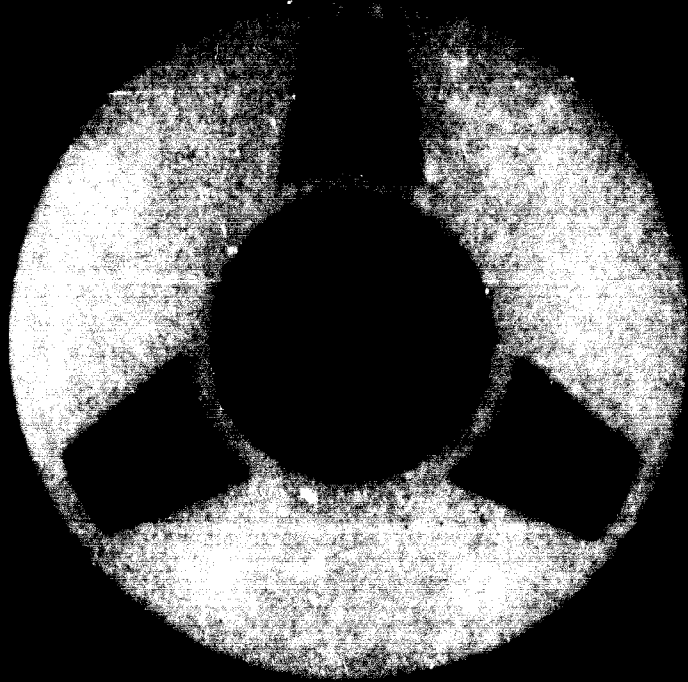
CONTACT

Please contact publications@unido.org for further information concerning UNIDO publications.

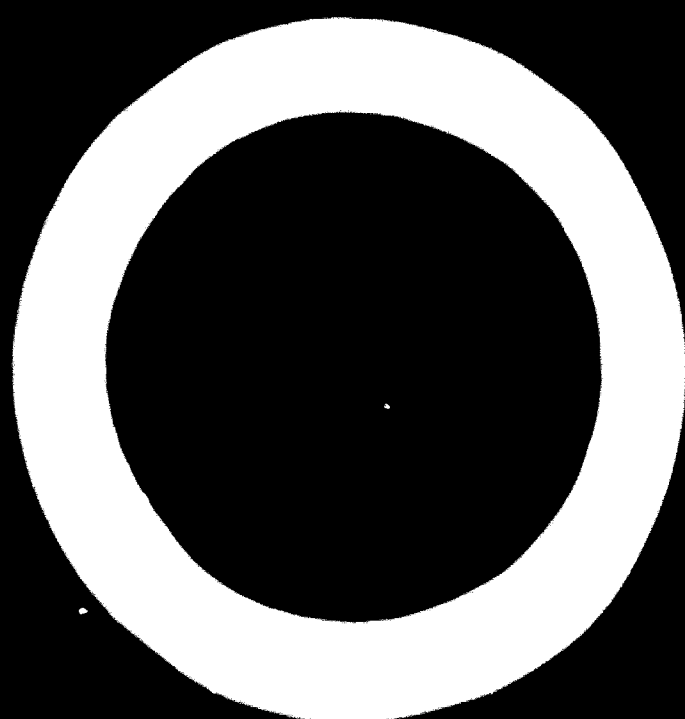
For more information about UNIDO, please visit us at www.unido.org

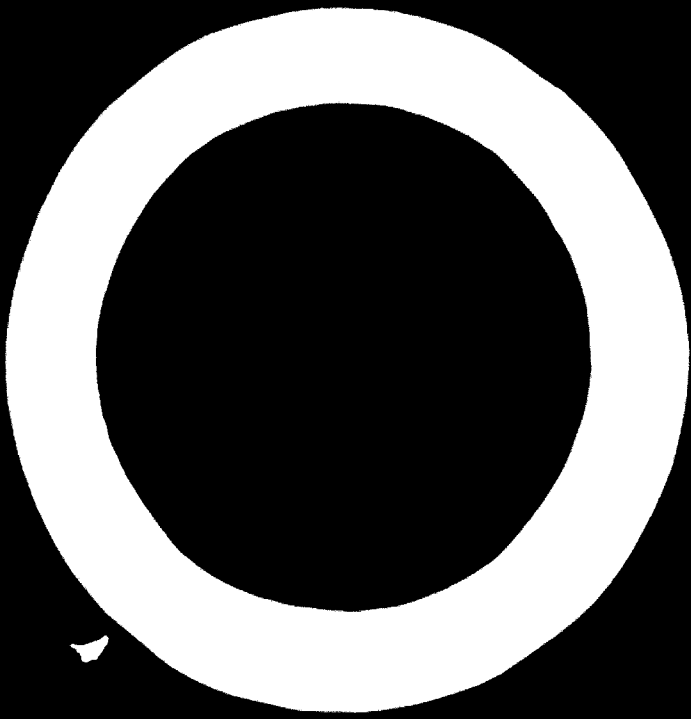
05236

INDUSTRIAL DEVELOPMENT ABSTRACTS

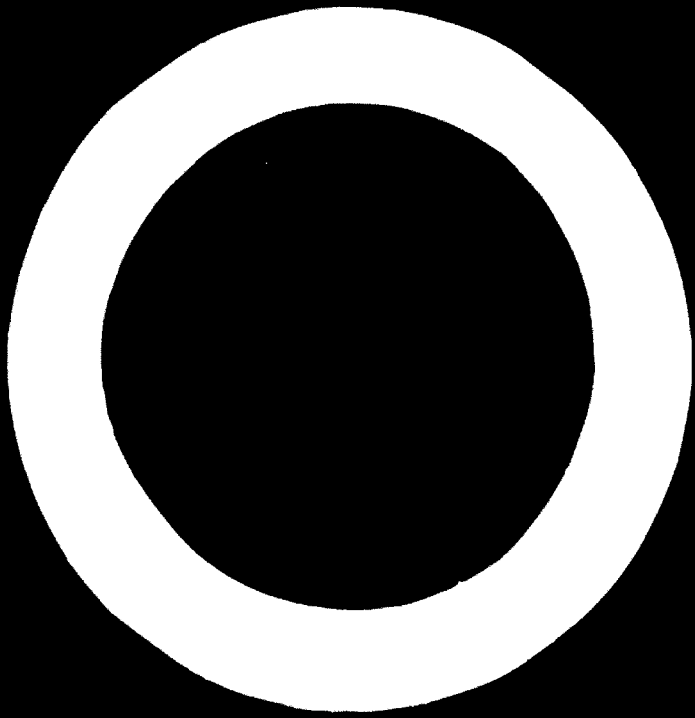


UNITED NATIONS





**INDUSTRIAL
DEVELOPMENT
ABSTRACTS**



UNITED NATIONS INDUSTRIAL DEVELOPMENT ORGANIZATION
VIENNA

**INDUSTRIAL
DEVELOPMENT
ABSTRACTS**

**Cumulative Index
Author and Subject
Abstract Nos.
00001-02000**

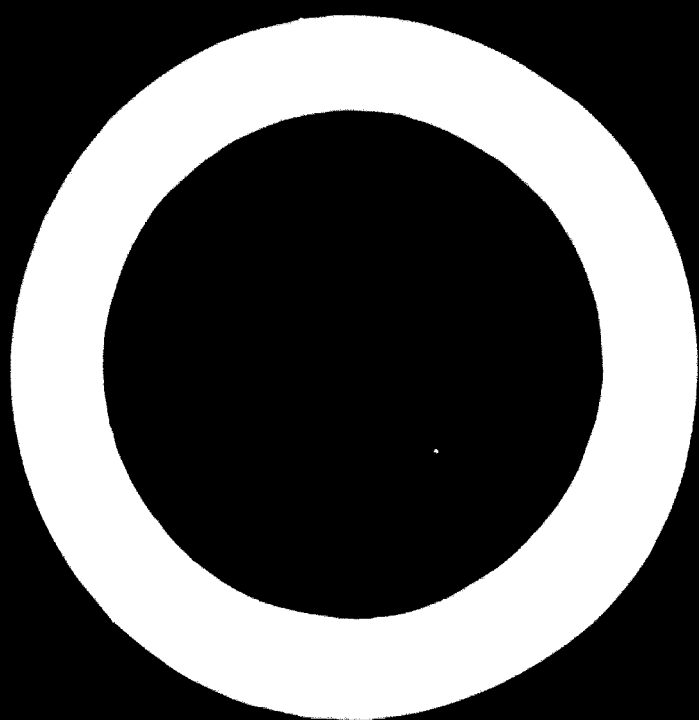


UNITED NATIONS
New York, 1972

UNIDO/LIB/SER.B/4

CONTENTS

	<i>Page</i>
Subject Index	1
Personal Author Index	69



SUBJECT INDEX

ABRASIVES	01872	01873			
ACCOUNTING	00183	00302	00331	00362	00940
	01149	01177	01255	01420	01464
	01784	01785	01790	01899	
ADHESIVE	00009	00528	01979		
ADMINISTERED PRICE	00357	01529			
ADVANCED SKILLS AND TECHNOLOGY	00177	00262	00439	00534	01240
	01307	01364	01393	01402	01463
	01947	01604	01606	01735	01750
ADVERTISING	01446				
AFGHANISTAN	01491	01690			
AFRASEC	00229				
AFRICA	00026	00037	00042	00230	00285
	00296	00324	00337	00542	00619
	00627	00678	00739	00852	00857
	00904	01099	01122	01207	01275
	01292	01404	01418	01439	01451
	01479	01507	01575	01701	01702
	01763	01794	01802	01814	01816
	01843	01859	01902	01941	01976
AGRI PRODUCT PROCESSING	00135	00303	00332	00399	00494
	00496	00885	00937	00953	00984
	01135	01171	01235	01291	01263
	01503	01696	01718	01719	01723
	01724	01818	01827	01842	01851
AGRICULTURAL CREDIT	01529	01651			
AGRICULTURAL ENGINEERING	00472	00686	00691	00692	00695
	00873				
AGRICULTURAL EQUIPMENT	00304	00656	00688		
AGRICULTURAL MACHINERY	00127	00247	00267	00284	00390
	00519	00621	00622	00623	00624
	00627	00628	00656	00686	00687
	00688	00689	00690	00691	00692
	00693	00694	00696	00697	00698
	00701	00702	00703	00704	00873
	00911	00953	01151	01168	01851
AGRICULTURAL MECHANIZATION	00267	00285	00626	00628	00686
	00688	00690	00691	00692	00694
	00695	00697	00698	00701	00702
AGRICULTURAL PRODUCT	00510				
AGRICULTURAL WASTE	00458	00500	01782	01903	01914
	01915	01978	01994		

AGRICULTURE	00007	00106	00301	00307	00367
	00397	00399	00402	00405	00408
	00528	00623	00624	00627	00688
	00689	00691	00694	00698	00703
	00936	00938	00976	00987	01124
	01132	01225	01250	01333	01447
	01475	01505	01510	01513	01524
	01526	01527	01628	01652	01674
	01697	01700	01705	01720	01722
	01723	01731	01749	01827	01851
	01960				
AID INSTITUTION	01852				
AID PROJECT	00526	00545	00919	00984	00985
	00987	01194			
ALCOHOL	00011	00292	00293	00382	00429
	00453	00527	00892	01985	
ALCOHOLIC BEVERAGE	01475				
ALGERIA	00453	01223	01224	01226	01249
	01250				
ALUMINA	01590	01591	01592	01594	01595
ALUMINIUM	00100	00199	00200	00201	00203
	00204	00206	01167	01592	01594
	01596	01821	01893	01983	
ALUMINIUM INDUSTRY	01196	01587	01588	01589	01593
	01595	01596	01821	01993	
AMINO ACID	00374	00376	00424	00470	00473
AMMONIA	00944	01447	01448	01453	01454
	01511	01523	01525	01532	01552
	01553	01554	01555	01556	01559
	01567	01582	01583	01611	01613
	01614	01642	01697	01698	01831
	01867				
AMORTIZATION	00322				
ANGOLA	01928				
ANIMAL FEEDING	00978	01475			
ANIMAL HEALTH	00300				
ANTIBIOTIC	00278				
APO	00576	01720	01721		
ARAB COUNTRY	00130	00131	00132	00152	00153
	00155	00365	00925	01800	01992
AREA DEVELOPMENT	01461				
ARGENTINA	00040	00186	00243	00413	00681
	00730	00893	00982	01187	01189
	01321	01322	01377	01435	01510
	01693	01804	01875	01891	01955

ASBESTOS	00306 00464	00457	00458	00459	00461
ASIA	00008 00953 01451 01629 01802	00230 01113 01480 01720 01816	00252 01185 01482 01721 01859	00285 01404 01483 01739	00407 01426 01539 01763
ASSEMBLING	00118 00678 00965 01403	00304 00687 01178 01661	00659 00715 01188 01843	00670 00730 01246	00675 00877 01392
ASSEMBLY LINE	00660	00689			
AUSTRALIA	00439	01185	01293		
AUSTRIA	00012 01452	00776 01589	01135	01151	01336
AUTOMATIC CONTROL	01400	01408	01410	01425	01566
AUTOMATION	00195 00665 01115 01280 01332 01398 01566 01615 01984	00268 00922 01150 01284 01336 01399 01583 01622	00388 00929 01181 01286 01393 01400 01590 01645	00540 01106 01182 01294 01394 01402 01604 01700	00544 01114 01186 01329 01395 01463 01605 01846
AUTOMOBILE	00164 00320 01146	00166 00408 01579	00167 00516	00175 00706	00187 00911
AUTOMOBILE ASSEMBLY	00165 00550	00169 00551	00172 01129	00175 01754	00549 01844
AUTOMOBILE INDUSTRY	00162 00169 00174 00183 00189 00549 00730 01433	00163 00170 00176 00185 00190 00550 00733 01754	00165 00171 00179 00186 00208 00551 00877 01842	00167 00172 00180 00187 00415 00552 00971	00168 00173 00181 00188 00516 00728 01129
BAGASSE	01903	01978	01985		
BAKERY PRODUCT	01224	01455			
BAKING	00292				
BALANCE OF PAYMENTS	00045 00704 01211 01216 01221 01465 01470 01684	00314 00899 01212 01217 01222 01466 01471	00357 00969 01213 01218 01227 01467 01472	00533 01175 01214 01219 01228 01468 01476	00666 01210 01215 01220 01229 01469 01683

BALANCE OF TRADE	01475				
BAMBOO	00458	00713	01978		
BANK	00047	00333	00362	00366	00367
	00369	00751	00851	00938	00940
	01103	01119	01201	01206	01309
	01490	01709	01743	01784	01786
	01792	01813	01817	01858	01971
	01990				
BAUXITE	00781	01587	01588	01590	01591
	01593	01594	01595	01596	01821
BEER	00508	01474	01765		
BEET SUGAR	00106				
BELGIUM	00222	01056	01410		
BEVERAGE INDUSTRY	00495				
BICYCLE	00618				
BIODETERIORATION	00989				
BIOMASS	00292				
BOLIVIA	00492	00980	01628	01697	01956
BOTSWANA	01887				
BOTTLING	00508	01474			
BRAIN DRAIN	00149	01889			
BRAZIL	00001	00167	00169	00180	00344
	00415	00443	00733	00869	00872
	00875	00910	00964	00992	01124
	01187	01190	01299	01321	01377
	01435	01445	01520	01522	01735
	01763	01805	01891	01957	
BREAD	00135	01455			
BREWERY	00292	00508	01474		
BRICK	00102	00350	00633	00683	00878
	01272	01460	01666	01753	01794
	01795	01901	01902	01940	01977
BUDGET	00045	00560	00562	00602	00603
	00752	01061	01252	01256	01501
	01502	01610	01699	01725	01788
	01845	01850			
BUDGETING	00357	00358	00368	00369	00371
	00752	00794	00972	01149	01157
	01177	01202	01420	01477	
BUILDING MACHINERY	00519				
BUILDING MATERIAL	00009	00105	00249	00303	00457
	00458	00460	00495	00586	00618
	00629	00636	00647	00683	00713

BUILDING MATERIAL (CONT.)	00714	00848	00874	00962	01080
	01132	01193	01251	01503	01740
	01815	01902	01903	01978	01987
BULGARIA	00391	01137	01551		
BURMA	00262	00483	01231		
BURUNDI	01212				
BUSINESS MANAGEMENT	00262	00754	01351		
BY PRODUCT	00021	00027	00031	00282	00288
	00315	00345	00387	00394	00414
	00433	00437	00471	00977	01122
	01349	01364	01427	01524	01558
	01879	01919	01985	01988	
CABLE	00402				
CACH	00530	01958			
CAFFEINE	01923				
CAMEROON	00312	01228	01939		
CANADA	00254	00382	01290	01316	01337
	01492	01620	01890		
CANE SUGAR	01475				
CANNED FOOD	01432	01919	01678	01679	01680
CANNING	00921	01520	01778	01851	
CAPITAL	00001	00021	00041	00078	00138
	00170	00185	00215	00242	00245
	00252	00285	00306	00313	00357
	00364	00366	00369	00370	00376
	00413	00417	00439	00451	00454
	00459	00465	00490	00492	00530
	00620	00631	00633	00634	00639
	00672	00673	00675	00751	00765
	00856	00866	00869	00882	00933
	00935	00972	01028	01033	01123
	01144	01171	01177	01183	01188
	01266	01276	01307	01308	01313
	01316	01318	01322	01328	01371
	01376	01381	01444	01462	01562
	01571	01587	01621	01725	01729
	01742	01747	01748	01763	01787
	01791	01817	01829	01830	01841
	01848	01857	01900		
CAPITAL COST	00058	00191	00297	00369	00629
	00650	00876	00923	00978	01204
	01349	01359	01421	01448	01553
	01560	01601	01607	01750	01794
	01798				
CAPITAL FORMATION	00682	01296	01812	01829	
CAPITAL GOODS	00295	00477	00638	00657	00661
	00915	00932	01175	01381	01759
	01823	01835	01864		

CAPITAL INTENSIVE	01371	01648	01734	01750	01832
CAPITAL INVESTMENT	00133	00322	00368	00393	00434
	00477	00479	00501	00535	00541
	00551	00886	01117	01160	01289
	01376	01377	01394	01399	01424
	01543	01546	01574	01593	01645
	01659	01682	01765	01808	01971
	01975				
CAPITAL MARKET	00361	00371	01148	01829	01837
	01858				
CARBOHYDRATE	00293				
CARCASS	00298				
CARBOARD	01679				
CARIBBEAN	00441				
CARIFTA	00236				
CASH FLOW	00369	00469	00499	00751	00895
	01202	01900			
CASHEW NUT	00313	00314	01696		
CASSAVA	00316	01179			
CASTING	00200	00284	00511	00538	00691
	01243	01244	01291	01305	01308
	01315	01340	01429	01542	01603
	01877	01893			
CAUSTIC SODA	01614				
CEMENT	00306	00317	00457	00459	00460
	00461	00462	00464	00503	00629
	00647	00683	00706	00709	00710
	00713	01291	01842	01902	01903
	01988				
CEMENT INDUSTRY	00317	01437	01885		
CENTRAL AFRICAN REPUBLIC	00316	01221	01438		
CENTRAL AMERICA	00139	00510	01363	01391	01392
	01435	01656	01958		
CENTRALIZATION	00060				
CERAMICS INDUSTRY	00099	00235	00350	00631	00878
	00984	01624	01917	01939	
CEREAL	00135				
CEYLON	00479	00673	00878	01473	01511
	01691	01709	01923	01927	
CHAD	00021	01217	01455	01902	
CHAMBER OF COMMERCE	01946				

CHAMBER OF INDUSTRY	01942	01945	01946		
CHEMICAL INDUSTRY	00093	00082	00104	0C179	00241
	00244	00265	00444	00484	00587
	00630	00636	00777	0C955	00956
	00957	00958	00959	00960	00961
	00961	00962	00963	0C964	00965
	00966	00967	00968	0C991	01128
	01132	01161	01194	01251	01255
	01369	01411	01503	01563	01963
	01992	01993			
CHEMICALS	00023	00270	00271	00293	00294
	00423	00431	00476	00618	00657
	00687	00771	00890	00923	01081
	01135	01161	01197	01272	01477
	01609	01614	01674	01705	01756
CHILE	00279	00373	00375	00620	00702
	00721	00731	00783	00981	01256
	01321	01377	01435	01512	01543
	01544	01678	01694	01862	01961
CHINA (R)	00267	00506	01132	01431	01484
	01891				
CHOICE OF PRODUCT	00005	00117	00288	00306	00337
	00420	00423	00486	00515	00547
	00550	00551	00915	0C932	00960
	01129	01435			
CHOICE OF TECHNOLOGY	00005	00018	00061	00072	00167
	00175	00193	00208	00334	00387
	00404	00459	00705	00935	01140
	01243	01248	01313	01323	01331
	01433	01497	01558	01587	01750
	01798	01896	01931		
CHROMIUM	01519	01869			
CITRUS FRUIT	00977	01723			
CIVIL ENGINEERING	00541	00683	01458	01567	
CLASSIFICATION OF INDUSTRIES	00938	01430	01838		
CLASSIFICATION SYSTEM	00722	00736	00938	00945	01184
	01430				
CLAY	00634	00878	01231	01460	01624
	01795	01901	01940	01977	
CLAY BUILDING MATERIAL	00713	01753	01901	01940	01976
	01977				
CLEARING HOUSE	00214	00216	00217	00218	00219
	00222	00223	00721	00725	00729
	00905	01436			
CLOTHING	00246	00303	00304	00325	00402
	00408	00495	01972	01984	
COAL	00011	00192	00423	00478	00981
	01279	01288	01289	01293	01303
	01307	01326	01331	01339	01582

COAL <CONT.>	01603	01762	01836		
COCONUT	00458	01669	01988		
COCONUT FIBRE	01903	01978			
COFFEE	01577	01723			
COLD STORAGE	00023 00029	00024 00388	00025 00498	00026	00028
COLOMBIA	00370 01435 01959	00511 01492	00512 01513	00703 01674	01429 01695
COMECON	00253	00867	01286	01389	01822
COMMERCE	00987				
COMMERCIAL FARMING	01696				
COMMERCIALIZATION	00376 01364	00357 01619	00414	00421	00424
COMMON MARKET	00153	00530	01732	01860	
COMMON SERVICE	00136 00209	00145 00243	00147 00864	00148 01428	00149
COMMUNITY DEVELOPMENT	01840				
COMORO ISLANDS	00324				
COMPARATIVE COST	00028	00404	00696		
COMPETITION	00001 00361 01148 01573	00003 00420 01191 01574	00037 01084 01233 01614	00041 01102 01570 01615	00360 01111 01572 01799
COMPUTER	00004 00195 00810 01116 01290 01706	00124 00268 00907 01153 01398	00125 00423 00909 01192 01420	00126 00489 01017 01232 01494	00183 00516 01115 01284 01566
COMPUTER PROGRAMME	01410	01713			
CONGO BRAZZAVILLE	01222	01225	01609	01926	
CONGO KINSHASA	00246	00678	01122	01219	
CONSTITUTION	00002	00129			
CONSTRUCTION INDUSTRY	00007 00682 01193 01296 01815	00397 00712 01251 01333 01836	00402 00848 01255 01369 01964	00528 01080 01291 01503	00586 01128 01292 01722
CONSULTANT	00257 01323 01856	00755 01357	00756 01358	00759 01464	00761 01744

CONSUMER	01777	01794			
CONSUMER DEMAND	00344	00345	00401	00479	00484
	00485	00542	00692	00704	00982
	01084	01102			
CONSUMER GOODS	00351	00489	00519	00528	00618
	00636	00665	00911	01338	01729
	01734	01778	01864		
CONSUMPTION	00013	00050	00073	00296	00300
	00338	00339	00360	00364	00397
	00402	00404	00407	00415	00416
	00472	00540	00636	00644	00683
	00772	00881	00899	00917	00935
	00981	01111	01167	01184	01185
	01290	01292	01293	01296	01304
	01307	01312	01325	01333	01334
	01335	01382	01401	01411	01424
	01426	01427	01432	01435	01445
	01447	01448	01449	01451	01507
	01508	01509	01510	01511	01512
	01513	01514	01523	01524	01526
	01527	01528	01529	01559	01560
	01561	01587	01603	01643	01644
	01678	01679	01830	01853	01877
	01893	01902	01966	01975	01985
	01986				
CONTAINER	00093	00402	01519	01576	01678
	01680	01778			
CONTAMINATION	00381	00385			
CONTINUOUS OPERATION	00316	00385	00432	01159	01294
	01297	01303	01305	01329	01340
	01344	01349			
CONTRACT	01110	01744	01783	01784	01786
	01791				
CONTROLLED ATMOSPHERE	00024				
CONVERTIBILITY	01205				
COOPERATION	00116	00255	00257	00282	00295
	00353	00487	00515	00550	00570
	00578	00600	00731	00775	00777
	00778	00779	00780	00781	00782
	00861	00867	00868	00869	00870
	00872	00882	00919	00946	00947
	00948	00949	00950	00951	00990
	00994	00995	01001	01040	01053
	01056	01110	01121	01135	01138
	01276	01341	01346	01453	01499
	01508	01529	01539	01541	01667
	01704	01716	01726	01732	01777
	01809	01842	01849	01850	01859
	01899	01942			
COOPERATIVE	00155	00217	00351	00813	00856
	01019	01124	01441	01651	01702
COOPERATIVE MARKETING	00320	00861			

COPPER	00199	00200	00201	00202	00203
	00206	00275	01167	01335	01347
	01348	01349	01421	01422	01423
	01424	01425	01426	01427	01542
	01543	01544	01545	01546	01547
	01548	01549	01550	01551	01893
CORROSION	00176	00460	01156	01344	01519
	01520	01547	01672	01680	01712
	01781	01886	01907	01991	
COST	00049	00051	00058	00068	00078
	00133	00165	00173	00181	00182
	00186	00189	00196	00235	00245
	00278	00285	00293	00305	00313
	00334	00350	00351	00352	00359
	00369	00380	00382	00385	00406
	00411	00413	00414	00415	00416
	00419	00427	00439	00440	00460
	00461	00469	00486	00488	00489
	00504	00505	00507	00511	00525
	00526	00547	00550	00552	00554
	00628	00629	00657	00659	00660
	00661	00671	00674	00677	00679
	00680	00682	00683	00685	00697
	00712	00715	00716	00750	00751
	00752	00758	00769	00854	00864
	00865	00874	00881	00883	00895
	00897	00923	00941	00960	00977
	00983	00985	01025	01027	01059
	01143	01147	01149	01153	01162
	01163	01171	01178	01182	01195
	01207	01225	01226	01230	01233
	01234	01239	01242	01243	01244
	01246	01247	01256	01276	01279
	01283	01289	01295	01297	01300
	01301	01303	01305	01306	01315
	01318	01320	01337	01359	01376
	01386	01391	01406	01422	01433
	01437	01438	01443	01451	01458
	01501	01532	01543	01553	01558
	01565	01567	01569	01593	01631
	01632	01635	01644	01648	01650
	01682	01699	01700	01705	01707
	01726	01730	01736	01738	01765
	01769	01776	01799	01820	01882
	01898	01938	01979	01984	01987
	01989				
COST ACCOUNTING	00196	00358	00368	00750	00875
	00923	00940	00972	01157	01252
	01343	01670			
COSTA RICA	00510	01057			
COSTING	00923	01104	01157	01420	01638
	01984				
COTTAGE INDUSTRY	00115	00147	00149	00155	00209
	00221	00518	00862	00864	01669
	01833	01961			
COTTON	00304	00458	00465	00879	00881
	00890	00891	00988	01604	01613
	01614	01615	01830	01978	

COUNTERPART	00509 00878	00641	00642	00643	00783
COUNTERPART PERSONNEL	00138 00759 01146 01428	00302 00981 01224 01502	00312 00990 01226 01610	00507 01025 01252 01685	00643 01101 01256 01898
CREDIT	00063 00353 00369 00728 00872 01173 01491 01732 01793 01835 01858 01966	00133 00362 00635 00752 00940 01175 01543 01766 01811 01837 01930 01971	00150 00363 00690 00775 01103 01206 01584 01784 01817 01848 01955 01990	00151 00365 00703 00850 01124 01276 01660 01791 01823 01852 01959 01993	00285 00366 00704 00856 01127 01287 01727 01792 01829 01857 01965
CREDIT POLICY	00666 01787	00861 01956	01628 01957	01784	01786
CROP YIELD	00285 01649	00313	01531	01642	01648
CUBA	01960				
CURRENCY	00045 01213 01218 01227 01467 01472	01175 01214 01219 01228 01468 01476	01210 01215 01220 01229 01469 01689	01211 01216 01221 01465 01470 01684	01212 01217 01222 01466 01471 01899
CUSTOMS POLICY	00300	00323	01322		
CUSTOMS UNION	01860				
CYPRUS	00774	01791			
CZECHOSLOVAKIA	00015 00872	00189 01626	00461 01825	00491	00866
DAMONEY	00313	00314	00850	01218	
DAIRY PRODUCT	00022				
DAIRY PRODUCTS INDUSTRY	00022	00087	00088		
DATA BANK	01372 01928	01612	01626	01880	01898
DATA COLLECTING	00909 00654 00922 01142 01641	00531 00655 00969 01377 01785	00533 00880 00989 01383 01880	00638 00908 01107 01390	00652 00914 01116 01433
DATA PROCESSING	00126 01163 01540	00908 01377 01661	00914 01389 01713	01114 01420 01880	01116 01464

DATA RECORDING	00728	00959	01122	01150	01166
	01389	01390	01419	01420	01518
	01565	01566	01706	01880	01908
DATE	00135	00708			
DECENTRALIZATION	00115	00243	00729	00773	01664
	01807	01834			
DECISION MAKING	00258	00363	00380	00671	00685
	00750	00758	01107	01302	01376
	01504	01729	01824	01855	
DEMAND	00001	00004	00008	00021	00028
	00039	00072	00073	00074	00105
	00187	00252	00289	00296	00317
	00320	00338	00346	00379	00395
	00397	00411	00413	00420	00475
	00476	00493	00496	00529	00533
	00541	00552	00626	00638	00656
	00663	00664	00670	00672	00676
	00685	00690	00694	00698	00703
	00877	00917	00935	00957	00971
	01117	01185	01186	01187	01189
	01190	01205	01292	01294	01296
	01304	01307	01322	01325	01333
	01374	01381	01383	01404	01445
	01448	01449	01507	01508	01509
	01510	01523	01525	01527	01529
	01546	01584	01595	01643	01644
	01666	01678	01797	01799	01802
	01816	01830	01896	01897	01926
	01931	01970			
DENMARK	01890				
DESALINIZATION	00431	01364	01746	01770	01842
DESIGN CENTRE	00516	00519	00520	00521	00910
	00911	01196	01405	01639	
DETERGENT	00011	00421	00429	00445	00454
	00484	00618	01161	01924	
DEVELOPED COUNTRY	00063	00215	00323	00358	00395
	00397	00404	00529	00640	00693
	00715	00755	00776	00869	00871
	00946	00947	00948	00949	00950
	00951	01027	01103	01110	01240
	01269	01313	01319	01332	01410
	01432	01441	01451	01497	01539
	01541	01623	01704	01743	01766
	01852	01880	01930	01934	01945
	01990				
DEVELOPMENT ASSISTANCE	00446	00682	01822	01823	01906
	01967	01968			
DEVELOPMENT BANK	00047	00150	00295	00854	00902
	00933	01123	01124	01127	01491
	01628	01658	01660	01686	01709
	01742	01783	01791	01793	01894
	01899	01990			

DEVELOPMENT CENTRE	00122	00123	00525	00641	00642
	00643	00851	00855	00902	00910
	00928	00939	00943	01173	01251
	01624	01788			
DEVELOPMENT PLAN	00288	00289	00290	00299	00311
	00352	00360	00531	00533	00663
	00665	00678	00902	01210	01211
	01212	01213	01214	01215	01216
	01217	01218	01219	01220	01221
	01222	01227	01228	01229	01293
	01322	01465	01466	01467	01468
	01469	01470	01471	01472	01476
	01625	01658	01683	01684	01887
DEVELOPMENT PLANNING	00494	00651	00899	01116	01199
	01694	01814	01827		
DEVELOPMENT POLICY	00497	00934	01118	01857	01864
	01960				
DEVELOPMENT POTENTIAL	00259	00311	00325	00337	00441
	00442	00445	00494	00780	01234
	01292	01449	01462	01507	01596
	01621	01723	01760	01902	01985
	01986				
DEVELOPMENT PROJECT	00037	00124	00125	00289	00294
	00299	00303	00304	00307	00311
	00317	00351	00353	00376	00465
	00676	00724	00757	00761	00765
	00853	00897	00906	00916	01027
	01188	01906			
DIES AND JIGS	00511	01236	01237	01238	01239
	01241	01242	01243	01244	01245
	01247	01248			
DISTILLING	01475				
DISTRIBUTION	00022	00041	00170	00468	00636
	00656	00695	00704	00714	01447
	01450	01493	01511	01514	01530
	01569	01584	01649	01651	01694
	01727	01759	01765	01909	
DISTRIBUTION TRANSFORMER	01178				
DIVERSIFICATION	00001	00035	00772	01168	01338
	01731	01759			
DOMESTIC CONSUMPTION	00325	00343	00443	00481	00587
	00627	00774	00915	01275	01321
	01475	01627	01666	01917	
DOMESTIC CONTENT	00284	00551	00665	00966	
DOMESTIC MARKET	00021	00037	00038	00040	00158
	00172	00288	00290	00373	00439
	00440	00442	00444	00454	00492
	00494	00496	00638	00776	00936
	01777	01864	01897	01931	01939
DOMINICAN REPUBLIC	01126				

DRILLING EQUIPMENT	01901				
DRYING	00021 01977	00025	00135	00300	00388
DYEING	00879	00890	01146		
EACM	00530	01251			
EARTHMOVING	00545				
EAST AFRICA	00665 01300	00858 01507	00976 01656	01233	01257
ECA	00619 01416 01917	00627 01507 01939	00877 01537	01292 01538	01388 01814
ECAFE	00445 01293 01537	00528 01388 01538	00529 01416 01659	00677 01484 01739	00692 01508 01863
ECE	00623	00626	00725	01304	
ECLA	00570 01509	00620 01804	01308 01805	01377 01862	01383 01954
ECONOMIC ADMINISTRATION	00619 01213 01218 01227	00897 01214 01219 01228	01210 01215 01220 01229	01211 01216 01221	01212 01217 01222
ECONOMIC ANALYSIS	00314 00936 01376	00490 00958 01413	00534 01199 01713	00657 01282	00931 01311
ECONOMIC ASSISTANCE	00147 00866	00148 01276	00150	00209	00238
ECONOMIC CONDITIONS	00307 01696	00332	01024	01255	01475
ECONOMIC DEVELOPMENT	00545 00896 01504 01614	00677 00931 01539	00739 01144 01709	00744 01304 01749	00755 01475 01766
ECONOMIC GEOGRAPHY	00333 01214 01219 01228 01468 01476	01210 01215 01220 01229 01469 01527	01211 01216 01221 01465 01470 01683	01212 01217 01222 01466 01471 01684	01213 01218 01227 01467 01472 01887
ECONOMIC GROWTH	00533 01751 01894 01971	00931 01825 01897	01055 01859 01931	01205 01864 01960	01334 01891 01963
ECONOMIC INTEGRATION	00139 01391	00440 01392	00550 01656	00684 01737	01363 01860
ECONOMIC PLANNING	00116 01441	00321 01464	01033 01686	01316 01687	01381 01720

ECONOMIC POLICY	00041	00045	00494	00651	01148
	01839				
ECONOMIC REGION	00475				
ECONOMIC RELATIONS	00776	00777	00779		
ECONOMIC RESOURCES	00346				
ECONOMIC STRUCTURE	00334	01747			
ECONOMIC SURVEY	00318	00343	00441	01785	
ECONOMY OF SCALE	00303	00413	00415	00418	00661
	00685	00772	00882	01168	01183
	01289	01293	01300	01308	01321
	01343	01379	01433	01434	01453
	01463	01532	01583	01593	01664
	01724	01798	01841	01983	
ECOSOC	01074				
ECSC	01329				
ECUADOR	00241	00442	00620	00885	01025
	01962				
EDIBLE OIL	00031	00135	00249	00315	00495
	00881	00923	01770		
EDUCATIONAL NEED	00068	00143			
EDUCATIONAL POLICY	00054	00952	01735	01758	01796
	01825	01889			
EEC	00098	00338	00724	00776	01099
	01744	01828	01830	01834	01877
EFTA	00338				
EIB	00576				
EL SALVADOR	00238	00351	00352	00353	00983
	00984	00985	01101	01258	01259
	01260	01355	01361	01865	01866
	01867	01868			
ELECTRIC BATTERY	00076	00674	00706		
ELECTRIC MOTOR	00284	00552			
ELECTRIC POWER	00307	00416	00636	00674	00991
	01140	01161	01204	01292	01302
	01314	01327	01328	01331	01344
	01382	01458	01532	01559	01671
	01672	01682	01700	01746	01816
	01814	01821	01838	01917	01939
ELECTRICAL APPLIANCE	00402	00954	01576		
ELECTRICAL ENGINEERING	01991				
ELECTRICAL EQUIPMENT	00486	00504	00965	00986	01156
	01163	01700			

ELECTRICAL INDUSTRY	00082	00117	00352	01700	01964
ELECTRICAL MACHINERY	00504	00964			
ELECTRICITY	00236	00715	01572	01618	
ELECTRODE	01603				
ELECTRONIC DATA PROCESSING	00195 01372	01130 01738	01192	01232	01351
ELECTRONICS	00662 01842	00676	00756	01396	01700
ELECTRONICS INDUSTRY	00117 00673	00179 00679	00663 00680	00665 00681	00670
EMPLOYEE	00134	00929			
EMPLOYMENT	00157 00526 00631 00983 01200 01813 01847 01956 01965 01970	00297 00530 00634 01117 01430 01824 01853 01957 01966	00351 00533 00682 01185 01749 01826 01893 01959 01967	00358 00545 00702 01189 01751 01832 01896 01961 01968	00495 00549 00899 01190 01809 01833 01955 01963 01969
EMPLOYMENT POLICY	00314 01441 01826	00639 01665 01839	00644 01731	00768 01751	01301 01825
ENERGY	00306 00540	00318 00700	00333 01162	00343 01359	00472 01896
ENERGY ECONOMICS	01331				
ENERGY SOURCE	00193	00540	01331		
ENGINEER	00004 00541 00877 01384 01937	00117 00652 00957 01385 01938	00165 00662 01125 01516	00517 00707 01141 01634	00519 00767 01163 01698
ENGINEERING	00231 00485 00521 00651 00761 01165 01309 01405 01590 01921	00372 00489 00525 00724 01026 01168 01310 01411 01634 01992	00398 00511 00584 00726 01104 01182 01314 01424 01637	00421 00514 00625 00728 01125 01248 01318 01542 01647	00444 00519 00626 00754 01134 01299 01369 01563 01744
ENGINEERING DESIGN	00004 00334 00488 00519 00524 00696 00910	00114 00428 00515 00520 00525 00740 00911	00273 00432 00516 00521 00630 00743 00912	00274 00486 00517 00522 00659 00757 00913	00291 00487 00518 00523 00662 00909 00954

ENGINEERING DESIGN <CONT.>	00963	01104	01137	01139	01156
	01165	01186	01193	01196	01241
	01242	01243	01244	01245	01279
	01314	01323	01378	01393	01394
	01397	01403	01405	01408	01409
	01454	01497	01555	01557	01559
	01562	01567	01595	01748	01815
ENTERPRISE	00319	00328	00355	00356	00361
	00363	00365	00495	00512	00618
	00724	00728	00751	00752	00866
	00933	00936	01056	01307	01441
	01557	01568	01570	01572	01676
	01677	01690	01694	01813	01833
	01847	01874	01913	01919	
ENTREPRENEUR	00138	00215	00371	00943	01268
	01368	01452	01581	01752	01945
ENTREPRENEURSHIP	00133	00136	00145	00146	00155
	00156	00307	00852	00856	00934
	01172	01663			
ENZYME	00277	00278	00376	00424	
EQUATORIAL GUINEA	00791				
EQUIPMENT	00111	00112	00113	00117	00118
	00119	00122	00176	00178	00180
	00202	00204	00235	00242	00244
	00247	00257	00278	00289	00291
	00297	00312	00313	00349	00405
	00486	00487	00503	00506	00513
	00516	00520	00521	00528	00534
	00544	00545	00546	00549	00628
	00629	00631	00633	00634	00635
	00638	00657	00658	00659	00662
	00663	00664	00667	00668	00669
	00670	00671	00672	00680	00686
	00687	00694	00697	00707	00719
	00722	00864	00865	00874	00875
	00881	00884	00885	00887	00892
	00928	00929	00958	00959	00960
	00962	00966	00970	00973	00979
	00981	00982	00984	00988	00989
	01061	01137	01147	01150	01151
	01152	01152	01157	01158	01159
	01160	01161	01162	01165	01168
	01171	01178	01187	01189	01190
	01200	01223	01225	01226	01230
	01252	01256	01279	01280	01281
	01288	01290	01306	01314	01336
	01340	01341	01344	01346	01353
	01371	01374	01376	01378	01380
	01382	01392	01402	01405	01406
	01411	01419	01420	01423	01425
	01434	01437	01438	01450	01454
	01460	01463	01474	01477	01500
	01501	01502	01517	01518	01540
	01553	01557	01559	01562	01564
	01573	01583	01585	01590	01595
	01606	01610	01622	01630	01633
	01635	01637	01638	01639	01645
	01655	01662	01671	01682	01682
	01705	01707	01740	01744	01769

EQUIPMENT	01770	01776	01779	01780	01781
<CONT.>	01788	01793	01798	01822	01830
	01886	01903	01905	01907	01918
	01925	01971	01977	01979	01984
	01986	01989			
EQUIPMENT COST	00224	00398	00459	00471	00501
	00923				
EQUIPMENT REPLACEMENT	01386	01419	01565	01632	
ESSENTIAL OIL	00315	00977	01355	01361	01609
ESTABLISHMENT OF NEW INDUSTRY	00058	00083	00117	00301	00303
	00328	00329	00332	00353	00366
	00436	00905	01199	01448	01463
	01464	01503	01567	01645	01676
	01758	01825			
ETHIOPIA	00391	00675	00858	01472	01676
	01913				
ETHYLENE	01866				
EUROPE	00142	00338	00395	00400	00720
	00872	00924	01026	01099	01461
	01481	01744	01919		
EXCESS CAPACITY	00001	00032	00033	00034	00035
	00036	00037	00038	00039	00040
	00041	00042	00043	00044	00056
	00138	00189	00216	00518	00654
	01033	01321			
EXPERIMENT	00275	00424	00504	01642	01650
	01654				
EXPLOSIVE	00482	01697			
EXPORT	00001	00021	00040	00063	00284
	00288	00290	00298	00300	00303
	00319	00320	00325	00330	00339
	00343	00366	00373	00391	00397
	00404	00465	00481	00490	00496
	00507	00510	00526	00547	00548
	00553	00627	00630	00638	00644
	00651	00653	00654	00657	00679
	00681	00777	00864	00869	00872
	00881	00893	00915	00919	00932
	00936	00942	00945	00976	00982
	01033	01084	01103	01143	01175
	01183	01186	01226	01251	01287
	01325	01341	01449	01503	01507
	01508	01509	01512	01523	01524
	01525	01543	01546	01577	01582
	01595	01602	01603	01624	01643
	01659	01676	01677	01703	01711
	01723	01744	01762	01769	01799
	01801	01802	01804	01805	01811
	01822	01827	01834	01835	01848
	01853	01862	01863	01887	01913
	01917	01921	01930	01939	01959
	01962	01963	01965	01966	01968
	01989	01990	01993		

EXPORT ORIENTED INDUSTRY	00045	00177	00210	00237	00265
	00323	00510	00597	00625	00776
	00866	00932	00937	00969	01015
	01038	01175	01263	01799	01803
	01804	01805	01859	01862	01863
	01931	01955			
EXPORT PROMOTION	00035	00036	00116	00237	00547
	00625	00654	00702	00775	00778
	00780	00781	00782	00805	00868
	00870	00871	00882	00893	00969
	01033	01120	01175	01235	01432
	01459	01480	01515	01577	01686
	01731	01801	01803	01824	01828
	01946	01957	01959	01966	
EXPORT SUBSIDY	00063				
EXPORT VOLUME	00477	00549	00893	01320	
EXTRUDING	01542				
FACTORY	00005	00012	00055	00204	00261
	00305	00314	00465	00469	00505
	00518	00627	00631	00634	00649
	00659	00672	00688	00698	00700
	00715	00777	00865	00884	00889
	00892	00906	00924	00962	00971
	00975	00977	00979	01140	01143
	01152	01223	01226	01233	01343
	01378	01387	01420	01437	01438
	01460	01475	01565	01635	01666
	01682	01698	01734	01769	01823
	01844	01846	01902	01917	01979
	01984	01985			
FACTORY LAYOUT	00458	00459	00469	00500	00534
	00547	00659	00716	00757	00875
	00944	00958	00960	00961	00962
	00970	00978	01143	01162	01171
	01178	01223	01225	01248	01249
	01288	01306	01310	01314	01326
	01328	01343	01382	01428	01458
	01460	01583	01602	01706	01798
	01908	01940			
FACTORY ORGANIZATION	00118	00138	00170	00175	00176
	00263	00278	00500	01382	
FAO	00135	00255	00286	00381	00695
	00766	00884	00994	01001	01130
	01135	01225	01453	01527	01529
	01649	01650	01651	01699	01801
FAR EAST	00008	00252	00542	01185	01275
	01480	01539	01763		
FEASIBILITY STUDY	00046	00237	00242	00318	00373
	00445	00459	00480	00482	00490
	00509	00510	00531	00657	00671
	00700	00705	00708	00757	00877
	00881	00884	00894	00895	00905
	00977	01024	01084	01106	01115
	01225	01230	01233	01252	01363
	01437	01475	01581	01602	01669

FEASIBILITY STUDY <CONT.>	01699 01854	01715 01986	01723 01987	01726 01988	01818
FEED	00292 00943	00377 01560	00378 01654	00379 01723	00892
FEED PRODUCTION	00315	00978	01652		
FELLOWSHIP	00257 00352 00768 01252 01697	00297 00554 00945 01256 01698	00312 00630 01025 01477 01699	00349 00707 01105 01500 01788	00350 00764 01230 01502 01898
FERMENTATION	00011 00271 00292 00424 01073	00025 00275 00293 00500 01474	00268 00276 00294 00508 01475	00269 00278 00388 00769 01669	00270 00291 00389 00771
FERTILIZER	00269 00442 00476 00483 00618 00975 01104 01444 01449 01479 01509 01514 01527 01560 01568 01599 01648 01654 01831	00290 00445 00478 00484 00921 00976 01272 01445 01451 01505 01510 01523 01530 01561 01582 01600 01649 01697 01851	00296 00453 00480 00490 00944 00979 01291 01446 01453 01506 01511 01524 01531 01562 01584 01601 01650 01698 01888	00346 00454 00481 00492 00957 01061 01369 01447 01454 01507 01512 01525 01557 01563 01597 01642 01651 01765 01983	00399 00472 00482 00588 00960 01082 01434 01448 01458 01508 01513 01526 01558 01566 01598 01643 01653 01797 01988
FERTILIZER INDUSTRY	00042 01169 01444 01449 01462 01510 01524 01529 01564 01569 01647 01888	00282 01230 01445 01450 01505 01511 01525 01531 01565 01583 01652	00340 01249 01446 01452 01507 01512 01526 01552 01566 01611 01698	00935 01434 01447 01453 01508 01514 01527 01561 01567 01645 01726	00937 01435 01448 01454 01509 01523 01528 01562 01568 01646 01727
FIBREBOARD	00700 01782	00708 01995	00714	00716	01627
FIELD ACTIVITY	00682	00685	00804	01342	
FIELD ADVISOR	00802	01014			
FIJI	00503	01475	01988		
FILM	00909	00914	01446	01685	01890

FINANCIAL ASSISTANCE	00353	00719	00733	00780	00858
	01099	01126	01172	01179	01368
	01570	01571	01572	01573	01574
	01581	01636	01663	01676	01677
	01811	01819	01833	01842	01845
	01848	01852	01894	01906	01913
	01941	01942	01959	01966	
FINANCIAL CONTROL	00331	00366	00368	00369	00371
	01101	01202			
FINANCIAL LOSS	00896	00940			
FINANCING	00047	00062	00111	00115	00116
	00128	00129	00139	00154	00160
	00165	00208	00215	00318	00334
	00341	00343	00344	00357	00358
	00361	00362	00363	00365	00366
	00369	00370	00444	00469	00484
	00486	00497	00526	00530	00549
	00596	00656	00682	00704	00722
	00751	00752	00766	00768	00775
	00855	00858	00901	00934	00946
	00947	00948	00949	00950	00951
	00958	00972	00973	00983	00984
	00985	01028	01037	01071	01087
	01098	01103	01117	01119	01121
	01123	01124	01129	01131	01174
	01177	01202	01204	01206	01266
	01267	01268	01269	01302	01309
	01312	01456	01459	01461	01463
	01478	01492	01564	01602	01610
	01623	01624	01628	01658	01660
	01668	01686	01687	01688	01690
	01691	01692	01693	01694	01695
	01702	01709	01717	01743	01748
	01751	01757	01785	01787	01790
	01792	01793	01797	01808	01813
	01817	01829	01835	01837	01845
	01858	01896	01930	01937	01941
	01955	01956	01957	01961	01962
	01963	01964	01967	01968	01969
	01970	01971	01990	01992	01993
FISCAL POLICY	00329	01105	01148	01359	01572
	01573	01736	01957	01959	01962
	01964	01965	01966	01968	
FISH	00026	00376	00379	00382	00383
	00389	00892	01197	01803	
FISH OIL	00025	00377	00378		
FISH PROTEIN CONCENTRATE	00025	00372	00373	00374	00375
	00377	00378	00379	00380	00381
	00382	00383	00384	00385	00387
	00389	00884	00892	01479	01699
FISHERY	00315	00374	00376	00379	00380
	00382	00408	00495	00496	01986
	01988				
FISHERY PRODUCT PROCESSING	00025	00374	00388	01986	

FLAVOURING	00276				
FLAX	01903	01978			
FLOUR	00106 01455	00316	00470	00473	01224
FLUORINE	01919				
FOOD	00024 00249 00379 00498 00989	00028 00293 00383 00618 01135	00038 00301 00431 00781 01507	00106 00377 00468 00860 01680	00239 00378 00469 00921 01992
FOOD ADDITIVE	00276 01259	00381	00383	00389	00473
FOOD INDUSTRY	00082 01171	00241 01250	00246 01714	00369 01850	00885 01963
FOOD PRESERVATION	00019	00020	00026	01135	01225
FOOD PRODUCTION	00303	00695			
FOOD TECHNOLOGY	00472	00885			
FORECAST	00187 00423 00952 01325 01768	00338 00479 01149 01334 01881	00369 00559 01186 01335 01905	00379 00800 01187 01458 01917	00395 00877 01296 01508
FOREIGN AID	00037	00047	00477	00984	01625
FOREIGN EXCHANGE	00039 00180 00704 01105 01517 01718 01893 01940	00051 00185 00877 01200 01558 01779 01899	00052 00333 00975 01321 01666 01817 01909	00151 00653 00979 01338 01677 01855 01913	00172 00673 01033 01437 01713 01860 01939
FOREIGN INVESTMENT	00037 00290 00362 00634 00688 00973 01200 01272 01572 01625 01677 01913 01965	00047 00299 00445 00639 00694 01028 01205 01273 01573 01644 01690 01955 01966	00062 00333 00477 00672 00741 01144 01207 01360 01574 01658 01709 01957 01967	00078 00341 00631 00676 00744 01169 01208 01543 01594 01660 01758 01961	00097 00357 00633 00679 00751 01199 01235 01570 01621 01676 01807 01964
FOREIGN SKILLED PERSONNEL	00639 01593	01252 01735	01500	01502	01573
FOREIGN TRADE	00323 00867 01211 01216	00530 01059 01212 01217	00547 01105 01213 01218	00681 01117 01214 01219	00866 01210 01215 01220

FOREIGN TRADE <CONT.>	01221	01222	01227	01228	01229
	01465	01466	01467	01468	01469
	01470	01471	01472	01476	01504
	01515	01683	01684	01864	01896
	01956	01957	01960	01961	01964
	01967				
FOREIGN TRADE INFORMATION	01887				
FORESTRY	00301	01801			
FORGING	00691	00707	01243	01637	
FOUNDRY	00164	00174	00284	00627	00705
	01150	01158	01428	01429	01603
	01637	01877			
FRANCE	00216	00222	00260	00323	00422
	00618	00726	01121	01133	01329
	01410	01843	01844	01845	01921
FREE ZONE	00237	01608	01758		
FRENCH GUIANA	00441				
FRUIT	00023	00106	00135	00314	00885
	00977	01827	01988		
FRUIT JUICE	00315	00496	00977		
FUEL	00127	00540	00624	00683	00868
	01204	01225	01279	01285	01288
	01290	01294	01314	01317	01330
	01331	01421	01423	01435	01532
	01545	01602	01603	01682	01750
	01753	01831	01917	01939	01977
FURNITURE	00349	00495	01024	01480	
FURTHER TRAINING	00119	00216	01646	01647	
GABON	01214				
GAMBIA	00494	00495	00496	00497	00498
GAS	00491	01318	01329	01344	01555
	01582	01753			
GATT	00063	01009	01819		
GENETIC IMPROVEMENT	00268				
GERMANY (DR)	00391	00777			
GERMANY (FR)	00062	00222	00323	00393	01055
	01121	01453	01906	01921	
GHANA	00296	00300	00311	00694	00850
	00851	01179	01677	01786	
GLASS	00303	00646	00647	01678	01679
	01682				
GLASS INDUSTRY	01682				

GOVERNMENT CONTRIBUTION	00884 01788	01061 01898	01256	01501	01699
GRADING	00245	00977			
GRAIN PROCESSING	00921	01224			
GRAPHITE	01231	01603			
GREECE	00228 01831 01873	01501 01832 01874	01828 01833 01922	01829 01834	01830 01872
GREENHOUSE	00399				
GROSS NATIONAL PRODUCT	00134 00931 01214 01219 01228 01466 01471 01813	00358 01210 01215 01220 01229 01467 01472 01887	00413 01211 01216 01221 01296 01468 01476 01897	00530 01212 01217 01222 01322 01459 01683 01966	00854 01213 01218 01227 01465 01470 01684 01968
GROUNDNUT	00494	00495	00881		
GUINEA	00247	00315	00781	00865	01735
GUYANA	00242	00441	01963		
GYP SUM	00091	00275	01524	01558	
HAND TOOL	00627	01024	01150		
HANDICRAFT	00115 00349 00854 01901	00147 00351 00864	00155 00510 00939	00158 00518 00984	00209 00850 01838
HANDICRAFT PROMOTION	00351	00353	00863		
HARVESTING	00315	00507	00693		
HEALTH	00143	01441	01714		
HEAVY INDUSTRY	00040 01810	00134	00519	00530	01731
HEMP	00876	01903	01978		
HERBICIDE	01560	01705			
HIDES AND SKINS	00135 00893 01989	00245 01143	00249 01577	00657 01696	00860 01988
HONDURAS	00983	00984	00985		
HONG KONG	00954	01185			
HORTICULTURE	00399				
HOSIERY	00325	01343			

HOSPITAL	00246				
HOTEL INDUSTRY	01272	01628			
HOUSEHOLD GOODS	00007	00093			
HOUSING	00143	00629	00683	00711	00712
	00713	00714	00715	00716	00717
	00848	00883	01146	01730	
HUMAN RESOURCES	00454	00924	01302	01496	01741
	01896	01937	01960		
HUMIDITY	00029	00970			
HUNGARY	00108	00391	00752	00781	00870
	00872	01059	01196	01821	01822
HYBRIDIZATION	00268				
HYDRAULIC MACHINERY	01147	01151	01158		
HYDROGENATION	01770				
HYDROLYSIS	00389	00472			
HYGIENE	00022				
IAEA	01128	01135	01745	01746	
IBRD	00186	00675	00933	00948	
ICFTU	01036				
IDA	00933				
IFC	00933	01835			
ILO	00184	00902	00662	00731	00851
	01130	01624			
IMPORT	00085	00057	00086	00236	00265
	00289	00319	00325	00330	00343
	00391	00420	00426	00431	00439
	00440	00442	00454	00461	00468
	00475	00496	00511	00542	00550
	00661	00663	00670	00675	00676
	00681	00688	00694	00774	00780
	00871	00877	00881	00917	00935
	01058	01084	01105	01175	01178
	01186	01224	01226	01250	01272
	01275	01279	01293	01299	01307
	01312	01320	01325	01339	01363
	01379	01381	01391	01434	01445
	01447	01449	01451	01475	01507
	01508	01509	01511	01512	01513
	01514	01525	01526	01528	01529
	01570	01571	01572	01573	01574
	01589	01603	01625	01639	01643
	01659	01676	01677	01703	01723
	01729	01762	01763	01779	01853
	01887	01909	01913	01917	01923
	01975	01986	01989		

IMPORT RESTRICTION	00056 01226	00323 01333	00395 01828	00678	00957
IMPORT SUBSTITUTION	00045 00245 00496 00713 00915 01175 01657 01818 01956	00057 00297 00533 00868 00932 01188 01697 01853 01962	00110 00367 00657 00871 00975 01263 01718 01860 01965	00180 00445 00673 00872 01084 01321 01731 01864	00186 00465 00702 00878 01111 01459 01759 01955
IMPORT VOLUME	00311	00320			
IN PLANT TRAINING	00054 00783 01342 01843	00068 00952 01481 01844	00262 00966 01639 01847	00685 00986 01640	00768 01071 01646
INCENTIVE	00001 00054 00058 00063 00180 00333 00510 00672 00698 00752 01177 01572 01676 01812	00041 00055 00059 00097 00255 00364 00545 00688 00702 00861 01510 01573 01677 01824	00045 00056 00060 00156 00289 00443 00644 00690 00703 00893 01518 01574 01758 01913	00046 00057 00061 00157 00290 00490 00645 00691 00718 00992 01570 01584 01806	00047 00058 00062 00159 00329 00497 00651 00694 00719 01172 01571 01648 01808
INCOME	00051 00931 01214 01219 01228 01466 01471 01749	00187 01210 01215 01220 01229 01467 01472 01812	00351 01211 01216 01221 01287 01468 01476 01813	00364 01212 01217 01222 01441 01469 01683 01861	00853 01213 01218 01227 01465 01470 01684 01897
INCOME DISTRIBUTION	01287	01840			
INCOME REDISTRIBUTION	00050	00051	00899	00915	00936
INDEXING	01540				
INDIA	00011 00145 00284 00504 00676 00743 00870 00966 01199 01328 01484 01562 01719 01923	00036 00151 00415 00519 00691 00755 00872 01103 01253 01330 01500 01595 01756 01942	00039 00169 00458 00524 00705 00775 00957 01104 01272 01346 01514 01619 01779	00110 00201 00476 00618 00721 00778 00961 01185 01293 01381 01557 01655 01891	00144 00265 00485 00649 00742 00779 00965 01186 01326 01446 01558 01663 01921

INDONESIA	00367 01477	00445 01593	00475 01625	00979	01387
INDUSTRIAL ADMINISTRATION	00060 01693	01173 01694	01232 01695	01235 01942	01692
INDUSTRIAL APPLICATION	00277 00418 00433 01725	00292 00426 00662 01745	00405 00428 01291 01782	00406 00429 01409	00410 00430 01436
INDUSTRIAL AREA	00055 01501	00160	00161	00937	01126
INDUSTRIAL BANK	00157 01790	00365 01971	01693	01785	01787
INDUSTRIAL CAPITAL	01206	01961			
INDUSTRIAL CONCENTRATION	00427 01828	00724	00773	00916	01820
INDUSTRIAL CONSULTING	00109 00759 00954 01173 01487 01692 01856	00436 00760 01076 01459 01497 01702	00643 00762 01092 01464 01498 01730	00754 00763 01133 01484 01687 01744	00757 00764 01173 01486 01688 01842
INDUSTRIAL DEVELOPMENT	00047 00210 00370 00530 00601 00696 00772 00810 00915 00947 00953 01017 01063 01628 01808 01851	00080 00238 00451 00569 00615 00702 00778 00813 00942 00948 00992 01023 01064 01665 01810 01858	00081 00324 00496 00573 00640 00718 00779 00906 00943 00949 01000 01024 01119 01735 01840 01896	00107 00331 00497 00574 00644 00732 00797 00907 00945 00950 01012 01034 01120 01741 01842	00152 00334 00526 00575 00645 00741 00802 00908 00946 00951 01014 01036 01459 01800 01843
INDUSTRIAL DEVELOPMENT AGENCY	01126 01854	01439	01495	01659	01717
INDUSTRIAL DEVELOPMENT SURVEY	00332 01251	00494 01486	00495	00498	00953
INDUSTRIAL ECONOMICS	00311	00509	00767	01134	
INDUSTRIAL ENGINEERING	00116	01620	01670		
INDUSTRIAL ENTERPRISE	00302 00744 01177 01661 01785	00326 00753 01250 01736 01807	00360 00780 01251 01768 01832	00362 00972 01491 01780	00655 01157 01612 01783
INDUSTRIAL EQUIPMENT	00008 00872	00057 00960	00312 01162	00489 01183	00638 01397

INDUSTRIAL EQUIPMENT <CONT.>	01443	01473			
INDUSTRIAL ESTATE	00055 00148 00227 00620 00855 00934 01105 01479 01702	00109 00150 00243 00729 00861 00937 01172 01501 01734	00115 00155 00297 00852 00862 01024 01173 01581	00116 00159 00349 00853 00864 01090 01428 01689	00142 00209 00594 00854 00900 01104 01461 01691
INDUSTRIAL EXTENSION	00144 00154 00594 00852 00858 00864 01440 01693 01957	00145 00155 00718 00853 00859 01090 01636 01694	00147 00157 00721 00854 00860 01127 01687 01695	00148 00159 00849 00855 00862 01172 01688 01702	00150 00243 00850 00857 00863 01173 01689 01857
INDUSTRIAL GROWTH	00478 01764	00917	01120	01679	01728
INDUSTRIAL INFORMATION	00230 00897 01173 01390 01498 01541 01738 01994	00480 00914 01207 01416 01537 01581 01898	00592 01085 01368 01436 01538 01640 01918	00643 01122 01388 01459 01539 01720 01927	00680 01125 01389 01487 01540 01730 01946
INDUSTRIAL INSTITUTION	01368	01692	01764	01941	
INDUSTRIAL INTEGRATION	00082 01656	00718 01809	01297	01304	01338
INDUSTRIAL MANAGEMENT	00593 01634	00750	01352	01359	01504
INDUSTRIAL PLANNING	00497 00902 01440 01722 01959 01965 01970	00531 00906 01539 01931 01960 01966 01992	00643 00924 01659 01955 01961 01967	00900 01101 01688 01956 01962 01968	00901 01255 01719 01958 01964 01969
INDUSTRIAL POLICY	01087 01687 01824	01235 01693 01904	01251 01694 01963	01257 01695	01686 01807
INDUSTRIAL PRODUCT	00007	00301	00528	00869	
INDUSTRIAL PRODUCTION	00379	00509	01117	01896	
INDUSTRIAL PROGRAMMING	00531 00880 00906 01098 01370 01381	00547 00898 00907 01101 01372 01383	00595 00902 00908 01168 01373 01612	00619 00904 00969 01255 01375 01696	00655 00903 01089 01257 01379 01826

INDUSTRIAL PROGRAMMING <CONT.>	01957				
INDUSTRIAL PROJECT	00048	00049	00050	00051	00052
	00053	00060	00062	00194	00196
	00211	00272	00318	00319	00321
	00327	00334	00436	00497	00531
	00533	00595	00643	00644	00655
	00894	00895	00898	00899	00903
	00973	00998	01089	01098	01103
	01123	01200	01202	01203	01205
	01206	01207	01209	01251	01258
	01259	01260	01261	01262	01263
	01264	01265	01266	01268	01269
	01270	01272	01273	01274	01355
	01360	01361	01365	01456	01478
	01503	01514	01528	01619	01726
	01732	01783	01790	01791	01817
	01818	01865	01866	01867	01868
	01990				
INDUSTRIAL PROMOTION	00154	00155	00299	00329	00331
	00861	01172	01207	01338	01436
	01479	01493	01686	01687	01688
	01689	01690	01691	01692	01693
	01694	01695	01702	01785	01787
INDUSTRIAL PROPERTY	00108	00134	00529	00734	00735
	00736	00737	00738	00739	00740
	00741	00742	00743	00744	00745
	00746	00747	00748	00749	01136
	01173	01368	01702	01849	
INDUSTRIAL RESEARCH	00120	00121	00128	00129	00136
	00147	00181	00244	00331	00506
	00706	00766	00855	00860	00953
	00990	00991	01121	01122	01131
	01134	01146	01364	01439	01484
	01492	01498	01502	01533	01534
	01535	01536	01580	01586	01610
	01620	01668	01672	01674	01710
	01714	01739	01748	01767	01771
	01772	01773	01774	01775	01789
	01883	01955	01960	01992	
INDUSTRIAL SAFETY	00118	00405	00944	00954	00963
	00965	01160	01161	01165	01315
	01378	01563	01740		
INDUSTRIAL SECTOR	00134	00322	00352	00361	00363
	00368	00533	00684	00854	00866
	00885	00898	00900	00902	00931
	00937	01147	01235	01371	01459
	01465	01466	01467	01468	01469
	01470	01471	01472	01476	01683
	01684	01736	01749	01751	01809
	01852	01859	01897	01964	01970
	01983	01993			
INDUSTRIAL SERVICE	00591	01086	01113	01368	01442
	01482	01483	01484	01485	01487
	01490	01491	01495	01498	01581
	01629	01670	01685	01686	01687
	01688	01689	01690	01691	01701
	01702	01715	01719	01959	01962

INDUSTRIAL SERVICE (CONT.)	01964	01965	01967	01969	
INDUSTRIAL SUBSIDY	00329	00330			
INDUSTRIAL WASTE	00269	00275	00458	00886	01671
INDUSTRIALIZATION	00082	00209	00265	00301	00318
	00333	00361	00436	00497	00514
	00521	00541	00543	00644	00724
	00772	00781	00853	00901	00915
	00916	00919	00932	00934	00952
	01033	01099	01117	01120	01123
	01144	01175	01181	01183	01248
	01299	01364	01426	01477	01490
	01495	01497	01541	01581	01622
	01724	01731	01732	01733	01736
	01739	01743	01744	01749	01751
	01757	01758	01759	01764	01766
	01767	01796	01800	01808	01811
	01813	01819	01822	01823	01824
	01825	01832	01833	01836	01837
	01844	01848	01860	01869	01891
	01894	01896	01931	01932	01937
	01938	01954	01955	01956	01957
	01958	01959	01960	01961	01962
	01963	01964	01965	01966	01967
	01968	01969	01970	01988	01992
	01993				
INDUSTRIALIZATION POLICY	00038	00045	00057	00082	00498
	00596	00684	00919	00981	01891
	01993				
INDUSTRY PROFILE	00920	00921	00922	00924	00925
	01370	01374			
INFLATION	00038	00180	00783	01205	
INFORMATION EXCHANGE	00122	00354	00914	00941	00948
	01056	01286	01319	01504	01539
	01540	01541	01720	01721	
INFORMATION SERVICE	00145	00148	00216	00295	00518
	00722	00749	00906	00907	00928
	00945	01025	01130	01131	01144
	01164	01268	01364	01456	01491
	01494	01539	01541	01620	01712
	01889	01890			
INFORMATION SYSTEM	01115	01436	01494	01504	01540
	01712	01880			
INFRASTRUCTURE	00001	00041	00072	00082	00115
	00154	00307	00337	00454	00773
	00853	00916	00987	01191	01267
	01379	01452	01462	01593	01727
	01733	01808	01828	01844	
INNOVATION	01409	01668			
INPUT OUTPUT ANALYSIS	00111	00651	01381	01665	01881
INPUT OUTPUT TABLE	01372	01381			

INSECTICIDE	00293				
INSTALMENT CREDIT	00150	00151	00862		
INSTITUTIONAL FRAMEWORK	00497	00526	00533	00766	00768
	00775	00851	00858	00898	00900
	00901	00902	00908	01173	01405
	01456	01459	01635	01686	01687
	01688	01689	01690	01691	01696
	01800	01806	01842	01930	
INSTRUCTOR	00352	00498	01843	01938	
INSTRUMENT	00504	00506	00660	00957	00958
	01150	01158	01163	01280	01481
	01622				
INSTRUMENTATION INDUSTRY	00524	00957	00964	01137	
INSULATOR	01291				
INSURANCE	00062	01835	01930		
INTEREST	00368	01102	01517	01660	01792
	01811	01899			
INTERGOVERNMENTAL ORGANIZATION	00601	00612	00737	00767	00790
	00793	00837	01069	01099	01949
INTERINDUSTRY RELATIONS	01381	01659	01809		
INTERNATIONAL COOPERATION	00108	00117	00128	00282	00676
	00739	00741	00776	00811	00866
	00871	00919	01023	01134	01168
	01540	01639	01703	01766	01806
	01938	01992			
INTERNATIONAL DIV OF LABOUR	01822				
INTERNATIONAL ORGANIZATION	00047	00260	00366	00372	00755
	00861	00914	00948	01130	01135
	01494	01515	01539	01667	01750
	01819	01822	01842	01941	01942
	01945	01970			
INVESTMENT	00051	00062	00289	00295	00311
	00328	00329	00332	00337	00342
	00358	00363	00365	00371	00392
	00411	00423	00437	00440	00453
	00505	00522	00533	00545	00547
	00550	00638	00654	00655	00657
	00663	00675	00676	00722	00752
	00775	00851	00868	00869	00896
	00917	00936	00983	00987	01028
	01059	01103	01105	01111	01124
	01129	01162	01170	01185	01186
	01188	01200	01201	01203	01206
	01207	01223	01226	01233	01246
	01253	01266	01268	01273	01274
	01297	01300	01301	01303	01312
	01314	01316	01329	01350	01377
	01379	01381	01437	01438	01440
	01453	01458	01491	01503	01504
	01508	01555	01570	01571	01572
	01573	01574	01582	01593	01594

INVESTMENT <CONT.>	01601	01608	01612	01645	01655
	01676	01677	01713	01723	01725
	01733	01742	01743	01749	01759
	01784	01790	01797	01806	01810
	01813	01817	01818	01821	01824
	01835	01836	01841	01848	01853
	01855	01896	01899	01900	01913
	01917	01939	01940	01959	01960
	01962	01965	01967	01970	01979
	01986	01994			
INVESTMENT POLICY	00318	00625	00639	00850	00933
	01144	01462			
INVESTMENT PROMOTION	00330	00331	00333	00510	00632
	00765	00902	00973	01144	01145
	01148	01199	01201	01208	01266
	01267	01268	01269	01274	01322
	01456	01503	01608	01717	01837
	01961	01964			
INVESTMENT RETURN	00005	00049	00288	00348	00359
	01376	01386	01734	01855	01900
IRAN	00286	00290	00664	00666	00698
	00706	00870	01123	01146	01235
	01270	01428	01462	01504	01523
	01602	01603	01607	01627	01723
	01924				
IRAQ	00156	00157	00239	00286	00480
	00708	00901	01076	01486	01800
IRELAND	00220	00740			
IRON	00514	00541	00542	00544	00691
	00705	01285	01286	01288	01289
	01291	01296	01303	01304	01326
	01327	01329	01330	01331	01332
	01339	01345	01429	01591	01603
	01761	01762	01816	01897	
IRON AND STEEL INDUSTRY	00043	00179	00192	00193	00509
	00534	00535	00536	00540	00541
	00542	00543	00635	00636	00685
	00917	00953	01152	0127	01276
	01277	01278	01279	01280	01281
	01282	01283	01284	01287	01291
	01292	01293	01295	01297	01299
	01300	01301	01302	01305	01306
	01307	01308	01309	01310	01311
	01312	01313	01314	01315	01316
	01317	01318	01319	01320	01321
	01322	01331	01332	01334	01337
	01338	01339	01341	01342	01504
	01602	01603	01700	01760	01761
	01762	01763	01798	01983	01992
	01993				
IRON ORE	00535	00541	00543	00685	01279
	01285	01287	01288	01289	01293
	01297	01303	01317	01325	01326
	01331	01339	01429	01762	01802
	01892				

IRRADIATED FOOD	00706				
IRRADIATION	00014 01711	00023	00024	00421	01135
ISC	01859				
ISRAEL	00038 01492 01783	00109 01524 01824	00178 01673 01847	00618 01712 01984	00638 01770
ITALY	00065 00724 01834	00323 01071	00361 01191	00411 01461	00425 01808
ITU	00661	00677	00678		
IVORY COAST	00300	00374	00850	01211	01917
JAMAICA	00235 01492	00236 01670	00245 01769	00546	00554
JAPAN	00017 00400 00424 00648 01288 01345 01561	00208 00408 00468 00991 01293 01381 01686	00221 00410 00529 01185 01305 01484 01921	00323 00412 00549 01192 01306 01525 01923	00395 00414 00618 01279 01339 01560 01971
JOINT PROJECT	00035 00781 00870	00262 00866 00871	00290 00867	00420 00868	00776 00869
JOINT VENTURE	01028 01921	01144 01929	01399	01709	01837
JORDAN	00158 01800	00210 01878	00239	00902	01624
JUTE	00458	00988	01170	01234	01978
KENAF	01234				
KENYA	00324 01233	00665 01291	00688 01471	00700 01570	00858 01788
KNITTING	00889 01615	00970	01343	01605	01613
KNOWHOW	00018 00262 00484 00676 00919 01142 01309 01562 01757	00031 00398 00500 00720 00924 01201 01320 01580 01807	00180 00440 00549 00742 00973 01267 01323 01602 01979	00185 00459 00640 00772 01028 01268 01426 01667 01987	00224 00479 00673 00869 01129 01299 01450 01704
KOREA	00373				
KOREA (R)	01127	01147	01360	01484	

KUWAIT	00160	00161	01261	01462	01800
LABORATORY	00278	00315	00376	00504	00506
	00521	00865	00879	00892	00928
	00954	00978	01137	01146	01150
	01224	01409	01619	01654	01671
	01682	01770	01989	01991	
LABOUR	00001	00005	00021	00051	00052
	00170	00193	00306	00307	00368
	00416	00465	00472	00501	00633
	00672	00679	00683	00696	00700
	00773	00922	00983	00984	00988
	00992	01183	01204	01207	01234
	01300	01359	01374	01376	01381
	01406	01407	01419	01424	01441
	01458	01517	01564	01593	01636
	01700	01749	01750	01765	01795
	01816	01828	01832	01839	01840
	01855	01860			
LABOUR COST	00098	00127	00475	00886	00923
	01399	01682	01939		
LABOUR INTENSIVE	00175	00237	00367	00551	00629
	01185	01657	01734	01750	01841
LABOUR MARKET	01148	01205	01826	01839	
LABOUR PRODUCTIVITY	00133	00695	01148	01226	01240
	01246	01281	01371	01546	01625
	01700	01731	01749	01972	
LABOUR RELATIONS	00043	00143	00783	01741	01840
	01920				
LABOUR SHORTAGE	01839				
LAFTA	00241	00492	00510	00528	00530
	00684	00730			
LAMP	00085	01765			
LAND SETTLEMENT	00316				
LATIN AMERICA	00008	00039	00040	00043	00279
	00285	00339	00341	00354	00407
	00542	00620	00744	00915	00942
	01025	01187	01275	01287	01299
	01307	01308	01314	01321	01371
	01383	01390	01404	01434	01435
	01451	01480	01509	01597	01598
	01599	01600	01657	01763	01798
	01802	01859	01864	01920	01954
	01983	01993			
LAW	00260	00328	00329	00330	00331
	00391				
LEAD	00009	00064	00065	00066	00067
	00068	00069	00070	00071	00072
	00073	00074	00075	00077	00078
	00079	00198	00199	00203	00206
	00648	00650	01112	01167	01231
	01607	01893			

LEATHER	00135	00249	00409	00618	00657
	00860	00893	01989		
LEATHER GOODS	00893	01989			
LEATHER INDUSTRY	00245	00246	00893	01989	
LEBANON	00239	00286	00391	00444	01490
	01608	01715	01800		
LEGISLATION	00060	00108	00413	00590	00640
	00743	00850	01173	01360	01368
	01440	01634	01686	01687	01689
	01692	01693	01694	01695	01702
	01840	01849	01957		
LIBERIA	01024	01476			
LIBYA	01462	01610	01658	01666	
LICENCE	01725	01849			
LICENSING	00018	00133	00154	00157	00171
	00180	00185	00186	00284	00288
	00488	00515	00590	00640	00741
	00742	00749	00965	01028	01108
	01109	01110	01148	01178	01380
	01704	01732	01817		
LIGHT INDUSTRY	00134	00293	00530	00589	01083
	01369	01731	01810		
LINE	00305	01603	01901		
LINEAR PROGRAMMING	00348	00653	01664	01881	
LIVESTOCK	00298	00300	00399		
LOADING	00977				
LOAN	00047	00365	00368	00369	00675
	00714	00751	00752	00775	00901
	00933	00987	01103	01119	01126
	01127	01200	01206	01309	01628
	01709	01742	01743	01783	01784
	01786	01787	01790	01791	01792
	01793	01808	01811	01817	01845
	01899	01971			
LOCAL COST	00297	00312	00349	00568	00833
	00834	01256	01502		
LOCATION OF INDUSTRY	00042	00045	00055	00058	00111
	00147	00154	00165	00175	00176
	00193	00305	00306	00316	00321
	00385	00387	00398	00475	00482
	00500	00531	00545	00659	00689
	00700	00773	00885	00894	00916
	00958	00960	00985	01140	01204
	01225	01233	01249	01300	01302
	01308	01311	01316	01317	01321
	01413	01433	01435	01437	01447
	01458	01567	01569	01602	01626
	01656	01682	01737	01740	01768
	01820	01834	01861	01939	01957

LOCATION OF INDUSTRY <CONT.>	01959 01969	01962 01986	01965	01966	01968
LOCK	01223	01226			
LUBRICANT	00624	01158	01907	01908	
LUXEMBOURG	00222				
MACHINE CAPACITY	01401				
MACHINE TOOL	00180 00691 01184 01393 01404	00488 00974 01187 01394 01407	00515 01168 01379 01398 01410	00519 01181 01380 01400 01781	00554 01182 01383 01403 01983
MACHINE TOOL INDUSTRY	00515 01184 01240 01247 01383 01398 01409	00521 01186 01241 01248 01386 01402 01410	00911 01189 01242 01379 01395 01403 01836	01139 01190 01243 01380 01396 01404	01181 01239 01246 01382 01397 01408
MACHINERY	00005 00459 00618 00656 00696 00716 00911 00962 01143 01186 01377 01407 01571 01639 01780 01908	00021 00489 00627 00657 00697 00873 00927 00970 01147 01200 01380 01428 01573 01682 01781 01909	00151 00505 00628 00687 00698 00888 00941 00974 01154 01323 01396 01500 01615 01706 01793 01940	00160 00508 00649 00690 00701 00891 00944 00977 01162 01343 01404 01522 01632 01769 01822 01972	00170 00522 00651 00693 00703 00896 00945 01084 01183 01376 01406 01562 01633 01778 01907 01975
MACHINERY INDUSTRY	00082 00939 01377	00168 00940 01405	00636 01128 01655	00701 01182 01836	00777 01187 01991
MACHINING	01240	01246	01395	01396	01408
MAGNREB	00152				
MAINTENANCE AND REPAIR	00004 00138 00189 00350 00545 00686 00943 01071 01151 01156 01161 01166 01245 01394 01438	00043 00166 00208 00440 00546 00697 00963 01098 01152 01157 01162 01184 01246 01406 01443	00114 00170 00246 00503 00552 00704 00965 01147 01153 01158 01163 01188 01250 01407 01473	00118 00173 00247 00508 00554 00707 00966 01149 01154 01159 01164 01226 01255 01419 01479	00119 00184 00349 00513 00628 00873 01024 01150 01155 01160 01165 01240 01364 01420 01480

MAINTENANCE AND REPAIR <CONT.>	01517	01518	01564	01565	01578
	01579	01630	01631	01632	01633
	01634	01635	01636	01637	01638
	01639	01640	01641	01662	01672
	01707	01780	01781	01798	01884
	01885	01886	01904	01905	01906
	01907	01908	01909	01910	01977
MAIZE	01233				
MALAGASY REPUBLIC	00297	00299	00319	00320	00323
	00324	00325	00326	00328	00329
	00330	00331	00332	00333	00350
	00739	00881	00936	00937	00975
	00976	01099	01213		
MALAWI	00858				
MALAYSIA	00417	00475	00484	00545	01262
MALI	00298	00300	00301	00302	00303
	00304	00305	00307	01216	
MALTA	01758				
MANAGEMENT	00037	00041	00043	00044	00109
	00110	00111	00117	00122	00125
	00133	00136	00179	00181	00183
	00215	00235	00238	00242	00288
	00298	00299	00302	00331	00349
	00350	00360	00361	00365	00517
	00620	00643	00721	00728	00755
	00755	00756	00756	00757	00856
	00875	00896	00897	00922	00928
	00929	00933	00934	00958	00982
	00985	00987	01028	01033	01071
	01092	01106	01116	01134	01155
	01165	01173	01177	01191	01198
	01205	01239	01241	01282	01357
	01384	01401	01418	01419	01420
	01431	01440	01441	01443	01463
	01464	01473	01516	01565	01568
	01575	01580	01623	01635	01685
	01691	01695	01709	01719	01725
	01733	01748	01752	01783	01784
	01787	01791	01812	01817	01830
	01847	01857	01880	01909	01938
	01941	01984			
MANAGEMENT CONSULTING	00754	00758	01026	01195	01350
	01351	01352	01353	01354	01356
	01357	01359	01368	01387	01431
	01675	01715	01856		
MANAGEMENT DEVELOPMENT	00147	00148	00160	00184	00185
	00189	00210	00243	00783	00860
	01350	01357	01368	01384	01486
	01488	01497	01663	01675	01755
	01937	01945	01946		
MANAGEMENT INFORMATION SYSTEM	01106	01882			
MANAGEMENT TECHNIQUE	01232	01401	01420	01623	01752

MANAGER	00122	00138	00143	00145	00641
	00642	00643	00943	01350	01384
	01518	01623	01636	01638	
MANGANESE	01603				
MANPOWER	00159	00178	00208	00318	00330
	00183	00343	00465	00546	00663
	00182	00690	00768	00853	00888
	00919	00961	00962	00966	01117
	01147	01161	01162	01163	01188
	01210	01211	01212	01213	01214
	01215	01216	01217	01218	01219
	01220	01221	01222	01225	01227
	01228	01229	01311	01363	01459
	01460	01462	01465	01466	01467
	01468	01469	01470	01471	01472
	01476	01518	01569	01630	01659
	01665	01671	01683	01684	01688
	01689	01778	01798	01839	01846
	01861	01887	01975		
MANPOWER NEED	00321	00334	00768	00877	00952
	01158	01301	01382	01384	01602
	01794	01796			
MANUFACTURERS ASSOCIATION	01201	01440	01581	01750	01783
MANUFACTURING	00111	00112	00113	00114	00118
	00134	00247	00303	00494	00495
	00618	00938	01333	01374	01517
	01621	01665	01700	01737	01747
	01752	01955	01956	01957	01958
	01959	01961	01962	01965	01966
	01967	01968	01969	01970	
MARBLE	01922				
MARKET	00001	00037	00041	00042	00043
	00044	00051	00098	00111	00157
	00165	00171	00178	00179	00180
	00193	00210	00237	00242	00279
	00295	00296	00298	00300	00317
	00318	00324	00337	00340	00343
	00345	00395	00401	00407	00411
	00415	00417	00420	00440	00444
	00464	00465	00469	00489	00490
	00529	00547	00550	00552	00657
	00671	00675	00700	00704	00705
	00718	00719	00856	00885	00894
	00916	00939	00958	00976	00981
	00985	01057	01058	01084	01102
	01111	01123	01129	01148	01189
	01191	01204	01205	01207	01225
	01234	01287	01293	01297	01302
	01304	01309	01311	01312	01316
	01317	01321	01323	01325	01328
	01372	01374	01391	01424	01432
	01438	01462	01560	01587	01594
	01602	01603	01613	01615	01644
	01664	01678	01682	01696	01715
	01719	01729	01763	01764	01791
	01810	01811	01814	01819	01881
	01917				

MARKET ECONOMY	00751	01390	01743	01807	
MARKET INFORMATION	01818	01857	01923		
MARKETING	00023	00029	00063	00116	00133
	00136	00149	00185	00186	00209
	00245	00259	00262	00296	00298
	00299	00300	00313	00314	00332
	00334	00339	00351	00354	00372
	00373	00388	00401	00453	00480
	00505	00672	00677	00689	00695
	00704	00705	00715	00716	00721
	00862	00871	00873	00882	00892
	00979	00982	01028	01033	01175
	01233	01249	01255	01335	01343
	01351	01440	01444	01453	01455
	01464	01505	01512	01543	01584
	01649	01670	01678	01689	01696
	01697	01698	01758	01765	01782
	01799	01830	01942	01994	
MASS COMMUNICATION	00677	00681			
MASS PRODUCTION	01398	01402	01730	01777	01809
MATERIALS HANDLING	00118	01290	01348	01420	01635
	01940				
MATHEMATICAL ANALYSIS	00348	01664	01768		
MAURITIUS	00237	00320	00324	00859	01437
	01682	01986			
MEASURING INSTRUMENT	00119	00522	00524	00659	00889
	00928	01776			
MEAT	00027	00028	00298	00300	01696
	01711				
MEAT INDUSTRY	00021	00027	00298	01827	
MEAT PRODUCT	00021				
MECHANIZATION	00195	00351	00544	00623	00628
	00687	00689	01425	01540	01547
	01795	01827	01836		
MEDICINAL PLANT	00500	01258	01260	01355	
MEETING	00122	00270	00271	00272	00294
	00355	00356	00357	00372	00384
	00390	00438	00446	00447	00448
	00449	00450	00462	00464	00466
	00474	00520	00523	00531	00534
	00548	00553	00619	00621	00622
	00641	00642	00643	00645	00658
	00667	00668	00669	00671	00680
	00685	00709	00710	00711	00717
	00723	00729	00732	00734	00735
	00745	00746	00747	00748	00749
	00753	00760	00762	00763	00764
	00765	00766	00771	00808	00849
	00855	00857	00873	00903	00904
	00912	00913	00914	00919	00926
	00930	00942	00946	00947	00949

MEETING <CONT.>	00950	00951	00955	00956	00967
	00968	00969	00970	00971	00972
	00973	01008	01020	01049	01108
	01109	01111	01113	01145	01168
	01173	01174	01176	01177	01180
	01198	01254	01274	01347	01354
	01362	01370	01373	01375	01388
	01417	01418	01443	01444	01456
	01459	01461	01478	01479	01480
	01481	01493	01503	01505	01536
	01537	01538	01549	01578	01596
	01597	01598	01599	01600	01612
	01681	01701	01702	01708	01710
	01771	01772	01773	01775	01789
	01801	01883	01884	01910	01911
	01912	01914	01943	01944	01948
	01973	01974	01976	01987	01992
	01993				
METAL	00275	00431	00536	00543	00618
	00653	00974	01156	01168	01197
	01243	01280	01291	01329	01421
	01769	01991			
METAL CUTTING	01376	01380	01395	01396	01397
	01400				
METAL DRAWING	01542				
METAL SCRAP	00197	00198	00199	00200	00201
	00202	00203	00204	00205	00206
	00207	00541	01293	01294	01306
	01314	01317	01320	01335	01337
	01395	01429	01603	01876	
METAL SHEET	01245				
METALLURGY	01079	01150	01291	01299	01329
	01369	01405	01551	01554	01760
	01870	01991			
METALWORKING INDUSTRY	00134	00177	00178	00184	00225
	00231	00241	00246	00349	00352
	00511	00512	00547	00548	00553
	00554	00585	00625	00636	00652
	00653	00726	00782	00877	00922
	00969	00991	01059	01078	01128
	01180	01181	01183	01185	01187
	01188	01191	01250	01255	01256
	01296	01338	01376	01378	01381
	01384	01385	01393	01398	01401
	01405	01480	01657	01718	01853
	01983	01993			
METHODOLOGY	00074	00334	00547	00625	00653
	00908	00914	00938	01098	01106
	01115	01118	01268	01377	01381
	01409	01413	01580	01776	01861
METROLOGY	00109	00110	00522	01146	01481
	01489	01776			
MEXICO	00254	00371	00620	00924	01344
	01435	01447	01526	01735	01891
	01920	01964			

MICROBIOLOGY	00268				
MICROORGANISM	00268 00770	00275	00389	00424	00769
MIDDLE EAST	00015 00134 00340 01481 01660	00130 00135 00542 01482 01763	00131 00142 01113 01483 01800	00132 00143 01275 01624	00133 00155 01461 01629
MILK	00087				
MILLET	01455				
MINERAL RESOURCES	00301 01524	00494	00496	01426	01504
MINING	00072 00685 01192 01333 01697 01836	00078 00781 01167 01437 01700 01838	00082 00782 01250 01543 01802 01869	00247 00938 01255 01544 01816 01893	00322 01123 01332 01628 01821
MIXED ECONOMY	00358	00371	00644	01581	
MOBILE DEMONSTRATION WORKSHOP	00145				
MODERNIZATION	00427 01170 01424 01636	00859 01190 01427 01810	00881 01377 01441 01830	00939 01402 01463	00981 01406 01567
MONETARY POLICY	00644				
MONOPOLY	00300	00360	00640		
MONOSODIUM GLUTAMATE	01073				
MOROCCO	00373 01058	00376 01227	00385 01699	00884	00892
MOTOR VEHICLE	00546 01579	00552 01843	00618	00624	00877
MOTOR VEHICLE INDUSTRY	00549	01579			
MOTORCYCLE	00182	00618			
MOZAMBIQUE	00324				
MULTIPURPOSE PROJECT	00961				
MUTATION	00268				
NAPHTHA	01330				
NATIONAL BUDGET	00362	00363	00365	00901	01813
NATIONAL ECONOMY	00052 00316 00636 01322 01818	00078 00318 00682 01544 01831	00179 00319 00851 01466	00295 00494 01102 01700	00312 00549 01148 01758

NATIONAL INCOME	01725	01734	01767	01810	
NATIONAL LEVEL	00952	01118	01274	01855	
NATIONAL PLAN	00265	00509	00526	00680	00851
	00853	00864	00898	00936	00937
	00983	01118	01286	01562	01655
	01686	01723	01813		
NATIONAL PLANNING	00001	00332	00371	00543	00873
	00900	00901	00936	01689	01690
	01691	01692	01693	01695	01733
	01807	01812	01820	01855	
NATIONALIZATION	00156	00262	00365	00441	00781
	01543	01816			
NATURAL GAS	00192	00252	00253	00346	00393
	00427	00439	00441	00443	00445
	00476	00477	00478	00481	00483
	00490	00491	00492	00544	00979
	00980	00981	01249	01447	01462
	01510	01513	01528	01554	01582
	01697				
NATURAL RESOURCES	00155	00158	00282	00301	00333
	00401	00441	00485	00679	00919
	01117	01128	01210	01211	01212
	01213	01214	01215	01216	01217
	01218	01219	01220	01221	01222
	01227	01228	01229	01235	01465
	01466	01467	01468	01469	01470
	01471	01472	01476	01528	01683
	01684	01739	01767	01816	01825
	01861	01887	01896	01897	01983
NETHERLANDS	00224	01121	01714	01728	01730
	01757	01890			
NETHERLANDS ANTILLES	01929				
NICARAGUA	01717	01925			
NICKEL	01548				
NIGER	00334	00854	01683		
NIGERIA	00028	00296	00490	00672	00850
	01141	01209	01462	01527	01574
	01685				
NITRIC ACID	00464	00944	01556	01557	01583
	01698				
NITROGEN	00346	00445	00476	00478	00481
	00483	00935	00944	00976	00978
	00979	01169	01318	01434	01448
	01449	01451	01453	01454	01458
	01506	01508	01509	01510	01511
	01512	01513	01523	01525	01526
	01530	01531	01552	01557	01561
	01567	01568	01642	01643	01645
	01888				

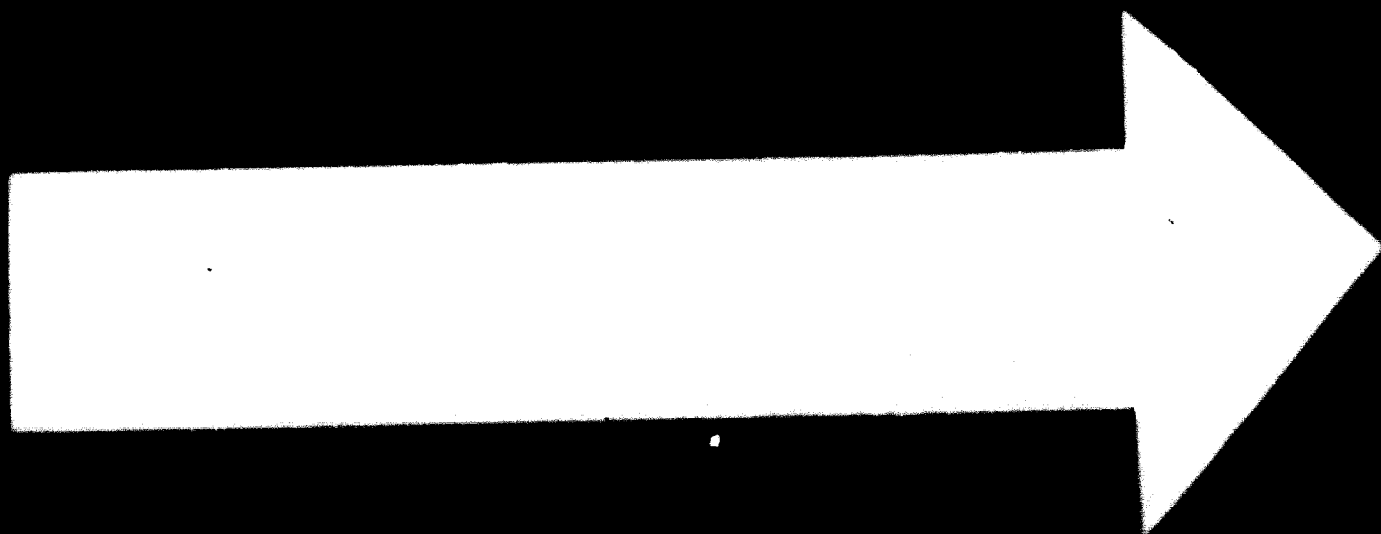
NONFERROUS METAL	00197	00199	00201	00203	00205
	00206	00207	00618	01167	01196
	01551	01816	01869	01893	
NONGOVERNMENTAL ORGANIZATION	00577	00578	00601	00612	00790
	00793	00837	01069	01099	01949
NORWAY	01327				
NUCLEAR ENERGY	01746				
NUTRITION	00022	00276	00316	00372	00374
	00380	00381	00382	00383	00389
	00470	00472	00473	01171	01233
	01652	01653	01714		
OCAM	01136				
OECD	00217	00729	01390	01891	01894
	01895				
OIL AND FAT	00618	00865	00921	00953	01473
OIL PLANT	00030	01361			
OLIGOPOLY	00038	00040			
OLIVE OIL	00135				
OPERATIONAL RESEARCH	00544	01401			
OPEX	00498	00918			
ORE	00072	00275	01167	01231	01255
	01289	01332	01424	01544	01546
	01548	01550	01592	01596	01603
	01869	01870	01871		
ORGANIC ACID	00293				
OXYGEN	00191	00192	00536	00544	01280
	01284	01290	01306	01318	01324
	01330	01336	01422	01423	01545
	01546	01548			
PACKAGING	00007	00009	00029	00239	00388
	00397	00402	00405	00408	00468
	00528	00654	00706	00774	00945
	00945	01140	01146	01171	01224
	01481	01500	01519	01584	01678
	01679	01680	01682	01778	
PAINTS AND VARNISHES	00009	00402	00454	00476	00618
	00716	01156			
PAKISTAN	00288	00391	00509	00663	00666
	01105	01194	01230	01263	01351
	01722	01735	01753	01763	01891
PALM OIL	01057				
PANAMA	00510	00620	01965		
PAPER	00094	00303	00408	00409	00472
	00618	00876	01576	01627	01678

PAPER <CONT.>	01679				
PARAGUAY	00249	01585	01966		
PARTICLE BOARD	00242 01914	00700 01915	00714 01978	00716 01979	01903 01994
PATENT	00108 00590 00739 00744 01667 01849	00182 00640 00740 00749 01668	00471 00736 00741 00769 01704	00525 00737 00742 01028 01716	00529 00738 00743 01110 01748
PATENT LAW	00640	00740	00741		
PERU	00078 01967	00391	01358	01435	01528
PEST CONTROL	00399	00687			
PESTICIDE	00476 01597 01671	00588 01598 01705	01082 01599	01369 01600	01479 01652
PETROCHEMICAL INDUSTRY	00008 00241 00280 00288 00337 00342 00410 00427 00441 00446 00453 00478 00483 00492 00960 01161 01510	00011 00250 00281 00289 00338 00344 00413 00428 00442 00447 00454 00479 00484 00493 00963 01194 01729	00015 00252 00282 00290 00339 00348 00414 00438 00443 00448 00475 00480 00485 00588 00966 01230 01831	00016 00254 00283 00335 00340 00396 00415 00439 00444 00449 00476 00481 00490 00900 01058 01249 01983	00017 00279 00287 00336 00341 00408 00423 00440 00445 00450 00477 00482 00491 00953 01062 01369 01987
PETROCHEMICALS	00011 00342 00347 00401 00421 00430 00527 01480	00018 00343 00392 00402 00423 00431 00630 01582	00253 00344 00393 00405 00424 00437 00706 01697	00337 00345 00394 00409 00428 00475 00957 01866	00339 00346 00395 00415 00429 00499 00981
PETROLEUM	00252 00346 00427 00477 00943 01250 01842	00253 00394 00439 00485 00960 01448 01879	00282 00395 00441 00490 00963 01553	00341 00423 00443 00491 00981 01554	00342 00424 00476 00900 01249 01816
PETROLEUM INDUSTRY	00405	00782	01333	01964	
PETROLEUM PRODUCT	00346	00393	00453		

PETROLEUM REFINERY	00343 00458	00345 00479	00423 00481	00443 01698	00444 01831
PETROLEUM RESOURCES	00337 00492	00340	00442	00481	00490
PHARMACEUTICAL	00256 01081	00260 01258	00264 01841	00266 01865	00391
PHARMACEUTICAL INDUSTRY	00003 00259 00278 00587 01176 01963	00255 00261 00293 00640 01194	00256 00262 00391 00770 01235	00257 00263 00431 00781 01609	00258 00265 00500 00961 01841
PHILIPPINES	00475 01487	00514 01669	00526 01687	00876	01264
PHOSPHATE	00104 01434 01508 01514 01528 01601 01652	00923 01449 01509 01523 01530 01642 01698	00935 01451 01510 01524 01531 01643 01888	00979 01458 01512 01525 01561 01644	01169 01506 01513 01526 01568 01645
PHOSPHORIC ACID	00382	01524	01558	01583	01601
PILOT PROJECT	00529 01225 01409	00873 01314 01458	00979 01326	00986 01329	01100 01330
PINEAPPLE	01225				
PIPE	00095 01576	00459	00463	00631	00963
PIPELINE	00958	01510			
PLAN OF OPERATION	00878 01501	00084 01502	01061 01610	01230 01699	01256 01788
PLANNED ECONOMY	00108	00751	00880	01731	01807
PLASTICS	00011 00347 00401 00442 00480 00527 00981 01414 01618 01943	00252 00354 00402 00445 00483 00528 01156 01415 01729 01973	00337 00397 00421 00454 00490 00529 01244 01480 01831 01974	00344 00399 00422 00457 00491 00646 01247 01616 01874 01975	00346 00400 00440 00476 00493 00683 01402 01617 01916
PLASTICS INDUSTRY	00006 00013 00093 00282 00400 00528 01618	00007 00014 00095 00293 00403 00529 01975	00008 00016 00246 00354 00404 00957 01987	00011 00017 00253 00397 00406 00981	00012 00018 00279 00398 00479 00991

PLYWOOD	00038 01627	00700 01979	00714	00716	01438
POLAND	00232 00868 01395	00363 00870 01821	00478 01139 01890	00750 01340	00756 01341
POLLUTION CONTROL	00706	01146	01197	01295	01349
POPULATION	00333 01897	01430	01749	01764	01889
PORT	01458	01986			
POTASH	00935 01512 01525 01561 01888	01169 01513 01526 01568	01506 01514 01528 01642	01508 01523 01530 01643	01509 01524 01531 01645
POWER CONSUMPTION	00434	00501	01548	01556	
POWER PLANT	00463	00540			
POWER RESOURCES	01589				
POWER SUPPLY	00021 00674 01763	00039 00679 01798	00041 00938	00278 00970	00540 01727
PRECIOUS METAL	00648	01427	01551		
PREFABRICATED BUILDING	01978				
PREFERENTIAL TARIFF	00329				
PREINVESTMENT SURVEY	00018 00136 00261 00894 01726	00042 00146 00288 00895	00046 00150 00311 01230	00111 00165 00313 01249	00116 00170 00499 01302
PRESERVING	00021 00388	00022 00885	00025 00977	00026	00300
PRICE	00003 00350 00369 00507 00714 00940 01111 01325 01458 01524 01584 01650 01812 01902 01986	00051 00359 00413 00675 00730 00970 01234 01330 01462 01527 01603 01664 01853 01921	00052 00360 00415 00678 00733 01057 01303 01335 01508 01543 01643 01704 01855 01923	00173 00362 00468 00682 00752 01084 01304 01359 01512 01554 01644 01768 01892 01983	00187 00364 00505 00685 00928 01110 01321 01453 01513 01582 01648 01799 01893 01985
PRICE CONTROL	00001	00982			
PRICE POLICY	00357 01651	00358 01733	00364 01824	01169	01444

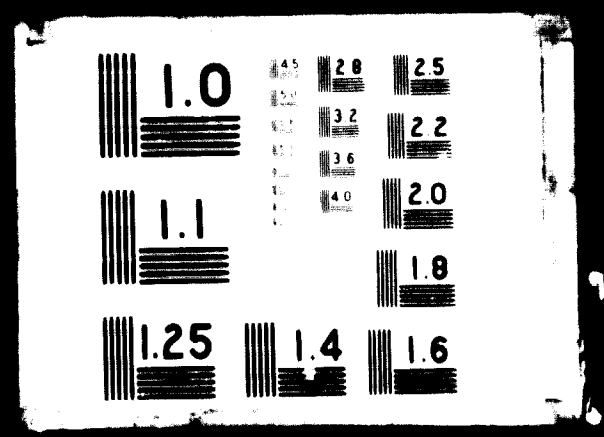
PRICING	00036	00111	00323	00343	00360
	00362	00363	00364	00366	00368
	00397	00398	00404	00550	00689
	00716	00727	00972	01102	01177
PRIMARY SECTOR	00366	00369			
PRINTING INDUSTRY	00352				
PRIVATE ENTERPRISE	00045	00083	00115	00133	00361
	00367	00373	00482	00644	00671
	00727	01027	01126	01439	01594
	01623	01747	01757	01759	01848
	01963	01968	01969		
PRIVATE INVESTMENT	00047	00082	00341	00366	00370
	01759	01808	01819	01835	01845
	01848				
PRIVATE SECTOR	00144	00148	00265	00331	00353
	00358	00663	00676	00761	00901
	00933	01581	01659	01702	01747
	01895	01899	01957		
PROCESS CONTROL	01394	01398	01706		
PROCESSING	00038	00106	00206	00313	00314
	00316	00342	00347	00372	00375
	00379	00388	00392	00393	00394
	00396	00401	00402	00408	00416
	00421	00423	00424	00427	00430
	00433	00437	00443	00453	00458
	00459	00466	00469	00470	00471
	00472	00474	00481	00501	00525
	00527	00528	00536	00649	00657
	00695	00705	00708	00860	00865
	00878	00879	00888	00890	00892
	00923	00927	00935	00941	00944
	00970	00974	00975	00977	00981
	01159	01171	01233	0128e	01291
	01422	01601	01614	01615	01618
	01696	01871	01988		
PRODUCT DESIGN	00136	00170	00175	00181	00183
	00185	00486	00489	00654	01138
	01140	01141	01242	01243	01364
	01661				
PRODUCT DEVELOPMENT	00279	00373	00516	00520	00525
	00630	01196	01403	01661	01671
	01674				
PRODUCT MIX	01297	01313	01931		
PRODUCTION CAPACITY	00073	00170	00178	00253	00254
	00288	00289	00304	00306	00313
	00317	00324	00334	00337	00339
	00342	00344	00350	00376	00392
	00393	00397	00398	00407	00411
	00413	00416	00427	00437	00441
	00442	00459	00534	00549	00551
	00627	00631	00633	00634	00650
	00657	00659	00671	00685	00688
	00692	00700	00720	00935	00957
	00960	01169	01187	01190	01233



74.09.23

2 OF 3

05236



PRODUCTION CAPACITY
<CONT.>

01300 01302 01313 01340 01341
01379 01382 01425 01435 01438
01447 01450 01454 01460 01507
01508 01509 01513 01514 01523
01528 01543 01544 01547 01552
01568 01593 01595 01602 01655
01682 01769 01797 01798 01802
01830 01907 01905 01909 01917
01940

PRODUCTION CONTROL

00302 00660 00875 00888 00957
01116 01143 01224 01290 01378
01395 01401 01915 01984

PRODUCTION COST

00185 00242 00276 00288 00298
00300 00306 00333 00348 00364
00373 00387 00409 00410 00417
00433 00434 00460 00471 00503
00505 00527 00529 00535 00653
00730 00750 00871 00876 00892
00939 00940 00975 00979 00982
01149 01165 01204 01249 01288
01294 01308 01313 01343 01349
01353 01378 01379 01400 01421
01434 01448 01460 01508 01546
01552 01553 01555 01559 01560
01565 01569 01582 01594 01601
01602 01622 01625 01648 01661
01666 01707 01724 01728 01768
01781 01798 01869 01902 01915
01917 01939 01940 01972 01975
01977 01978 01979 01983 01995

PRODUCTION STANDARD

00928

PRODUCTION STATISTICS

00392 00393 00437 00443 00458
00461 00463 01754 01926

PRODUCTION TARGET

00285 00332 00360 00350 00376
01169 01514 01562 01644 01650
01655

PRODUCTIVITY

00160 00268 00358 00359 00364
00368 00406 00451 00530 00533
00660 00752 00783 00860 00875
00909 00925 00972 01143 01150
01165 01177 01182 01235 01276
01282 01283 01285 01288 01290
01294 01303 01305 01306 01319
01324 01327 01340 01376 01377
01386 01393 01395 01399 01423
01440 01441 01446 01460 01463
01464 01488 01518 01585 01630
01635 01665 01707 01720 01721
01734 01740 01794 01833 01840
01864 01896 01977 01984 01985
01986 01995

PROFESSIONAL ORGANIZATION

01741

PROFIT

00262 00350 00357 00360 00362
00364 00364 00368 00369 00469
00672 00694 00752 01148 01177
01233 01650 01666 01707 01736
01768 01792 01913 01917 01939

PROFITABILITY	00048	00049	00050	00053	00061
	00242	00298	00305	00306	00313
	00314	00316	00318	00347	00358
	00359	00362	00370	00397	00423
	00437	00499	00500	00551	00631
	00633	00634	00724	00752	00916
	00939	00972	00975	01031	01059
	01102	01149	01177	01202	01204
	01224	01313	01343	01372	01448
	01648	01649	01666	01733	01784
	01791	01792	01818	01836	01855
	01861	01900			
PROJECT DESIGN	01031	01118	01139	01140	01621
PROJECT EVALUATION	00898	00899	00900	00901	00902
	00905	01031	01058	01102	01118
	01199	01203	01204	01257	01269
	01664	01691	01709	01784	01855
	01881	01900	01992		
PROJECT IMPLEMENTATION	00896	00897	00900	00901	00903
	01034	01098	01181	01104	01107
	01116	01139	01232	01253	01424
	01757	01800	01854	01881	01882
	01944				
PROJECT MANAGER	01502	01898			
PROJECT SELECTION	00045	00048	00314	00482	00498
	00895	00903	00905	01146	01169
	01248	01266			
PROJECTION	00001	00003	00013	00074	00105
	00126	00252	00288	00289	00451
	00534	00664	00676	00685	00756
	00854	00931	00935	01202	01307
	01383	01435	01445	01449	01503
	01506	01507	01508	01509	01510
	01526	01527	01644	01802	01881
PROTECTIONISM	00001	00056	00133	00157	00169
	00186	00220	00323	00497	00666
	00681	00932	01186	01828	01833
PROTEIN	00028	00030	00250	00276	00374
	00376	00380	00381	00382	00383
	00389	00471	00472	00473	00474
	00943	01224			
PROTEIN RICH FOOD	00030	00892			
PROTOTYPE	00486	00487	00515	00520	00521
	00522	00911	01137		
PUBLIC ENTERPRISE	00097	00262	00299	00302	00357
	00358	00359	00360	00363	00366
	00367	00368	00369	00370	00371
	00482	00644	00671	00750	00751
	00752	01027	01581	01594	01623
	01747				

PUBLIC FINANCE	00697	01852			
PUBLIC FINANCING	01941				
PUBLIC HEALTH	00257	00266			
PUBLIC INVESTMENT	00341	00367	00751	01808	
PUBLIC OWNERSHIP	00366	01732	01733		
PUBLIC RELATIONS	01144				
PUBLIC SECTOR	00156	00265	00355	0C356	00358
	00359	00361	00365	0C370	00371
	00663	00676	00727	0C751	00753
	00761	00901	00972	01177	01581
	01687	01689	01690	01691	01692
	01693	01694	01695	01702	01733
	01747	01931	01957		
PUBLIC WORKS	00546				
PUERTO RICO	00342	00441			
PULP AND PAPER INDUSTRY	00241	00587	00876	00895	01081
	01627	01669	01842	01983	
PUMP	00284	00692			
PURCHASING	00148	00149	00298	00469	00657
	00861	01143	01234	01378	01420
	01569	01631	01643	01663	01691
	01909				
PURCHASING POWER	00267	00307	01769		
QUALITY CONTROL	00109	00117	00118	00136	00138
	00160	00164	00178	00179	00180
	00189	00201	00208	00256	00260
	00278	00302	00315	0C350	00381
	00487	00500	00511	00515	00654
	00659	00660	00706	00712	00730
	00733	00767	00865	0C875	00878
	00879	00887	00888	00889	00890
	00891	00897	00926	00927	00928
	00929	00930	00941	00942	00943
	00954	00963	00965	00970	00981
	00982	01146	01171	01224	01243
	01252	01282	01284	01320	01343
	01346	01353	01362	01378	01463
	01474	01479	01498	01499	01515
	01520	01521	01577	01581	01622
	01636	01661	01674	01694	01728
	01777	01794	01795	01844	01878
	01915	01984			
QUALITY STANDARD	00036	00210	00265	00464	00498
	00552	00922	01165	01315	01329
	01589	01618	01777	01901	01915
	01972	01978	01984	01989	
RADIO SET	00114	00659	00660	00661	00670
	00671	00672	00675	00677	00678
	00679	00680	01153	01391	

RADIOACTIVE ISOTOPE	00018	00421	01128	01745	
RAILWAY	00068	01333	01700		
RAW MATERIAL	00005	00007	00008	00009	00011
	00036	00037	00038	00039	00041
	00044	00057	00114	00117	00138
	00164	00170	00175	00176	00181
	00193	00204	00242	00247	00254
	00261	00279	00282	00288	00289
	00302	00305	00306	00311	00315
	00317	00318	00319	00325	00334
	00337	00338	00339	00343	00351
	00354	00367	00374	00379	00381
	00385	00387	00392	00404	00405
	00413	00414	00415	00416	00417
	00420	00434	00437	00439	00442
	00443	00444	00454	00460	00461
	00463	00469	00475	00478	00479
	00485	00493	00501	00511	00512
	00518	00526	00528	00529	00535
	00541	00631	00633	00634	00661
	00663	00683	00689	00700	00705
	00715	00861	00865	00868	00875
	00876	00878	00881	00885	00886
	00888	00890	00891	00928	00935
	00943	00962	00970	00975	00977
	00978	00981	00984	01033	01058
	01084	01141	01170	01171	01182
	01188	01204	01224	01231	01234
	01241	01279	01284	01285	01286
	01288	01292	01297	01300	01302
	01307	01309	01311	01312	01316
	01317	01320	01321	01322	01326
	01327	01328	01337	01353	01359
	01363	01371	01395	01408	01411
	01419	01420	01422	01425	01429
	01435	01438	01444	01447	01448
	01449	01451	01455	01458	01463
	01474	01475	01506	01507	01508
	01523	01524	01525	01531	01532
	01546	01548	01551	01560	01567
	01568	01570	01573	01574	01587
	01588	01589	01602	01603	01615
	01622	01636	01643	01644	01672
	01682	01700	01703	01723	01727
	01729	01759	01760	01762	01763
	01777	01782	01795	01797	01798
	01813	01820	01830	01857	01860
	01861	01888	01896	01901	01903
	01913	01917	01931	01939	01940
	01961	01962	01967	01972	01975
	01977	01978	01994		
RCD	00509				
RECRUITMENT	00166	00330	00452	00567	00812
	01016	01026	01027	01492	01495
REFRACTORY MATERIAL	00101	01290			
REFRIGERATION	00019	00020	00021	00023	00024
	00025	00027	00028	00106	00315
	00379	00388	00495	00496	00498
	00500	01392			

REFUGEE	00983	00984	00985		
REGIONAL AGENCY	00684				
REGIONAL COOPERATION	00042	00111	00128	00155	00189
	00208	00229	00230	00296	00307
	00324	00342	00354	00492	00530
	00666	00680	00684	00772	00850
	00917	00953	00971	01131	01136
	01169	01194	01278	01287	01304
	01334	01363	01392	01444	01459
	01462	01484	01656	01739	01853
	01860	01864	01893	01958	01983
REGIONAL PLANNING	00001	00543	00773	00916	01370
	01413	01567	01626	01737	01764
	01812	01813	01820	01826	01834
	01839	01861	01957		
REGULATION	00154	00391	00552	00725	00769
	01407	01464	01503	01534	01535
	01563	01573	01574	01690	01774
	01961	01964	01965	01966	
REINVESTMENT	00058	01855			
RELOCATION OF INDUSTRY	00227				
REPAIR SHOP	00166	00173	00297	00304	00312
	00417	00513	00521	01151	01152
	01162	01406	01419	01473	01635
	01637	01640	01780	01906	
RESEARCH AND DEVELOPMENT	00117	00181	00182	00524	00529
	00629	00663	00666	00676	00698
	00766	00879	01255	01299	01405
	01409	01436	01439	01464	01513
	01524	01558	01672	01686	01687
	01688	01689	01692	01712	01722
	01725	01730	01782	01806	01821
	01841	01842			
RESEARCH INSTITUTE	00002	00116	00139	00282	00375
	00376	00507	00521	00630	00688
	00766	00860	00878	01132	01134
	01196	01197	01252	01329	01396
	01405	01431	01439	01477	01480
	01491	01492	01619	01642	01671
	01673	01674	01714	01718	01748
	01767	01920			
RESEARCH PROGRAMME	00470	00629	01132	01134	01409
	01477	01770			
RESIN	00009	00252	00253	00347	00431
	00453	00454	00457	00476	00501
	00527	00529	00646	00647	00890
	01159	01560	01613	01978	01979
RETRAINING	00209	01410	01839		
REUNION	00320	00324			
RICE	00267	00304	00458	00706	00953
	01511	01903	01978		

RICE BRAN	01868				
RIVER	01814				
ROAD NETWORK	00165 00552	00168 00679	00169 01129	00172	00179
ROAD TRANSPORT	00169 01843	00173	00304	00545	00552
ROLE OF CZECHOSLOVAKIA	01823				
ROLE OF DEVELOPED COUNTRY	01906				
ROLE OF UNIDO	00918	01046	01064	01269	01274
ROLLING	01281 01341	01283 01520	01310 01542	01315 01760	01332 01761
ROPE INDUSTRY	00086				
RUBBER	00011 01159	00252 01473	00320	00435	00618
RUBBER INDUSTRY	00282	00417	00435	01024	
RUMANIA	00282 01991	00630	00782	00870	01820
RURAL AREA	00728	01251	01724		
RURAL DEVELOPMENT	00149	01124	01889		
RURAL INDUSTRY	00135				
RWANDA	00465	01084	01100	01215	
SALES PROMOTION	00469 01446	00892 01450	00893 01830	01160	01249
SALT	00025	01076	01609		
SAND	00460	00713	01437		
SANITATION	00715	00944	01171		
SAUDI ARABIA	00159	00900	00943	01462	01800
SAVING	00051 00979	00052 01749	00365 01858	00877	00975
SCANDINAVIA	00225	00725	01131		
SEA TRANSPORT	01339				
SEAWEED	01197				
SECOND DEVELOPMENT DECADE	00281 00806	00340 00999	00451 01022	00493	00609
SECOND HAND EQUIPMENT	00173	00208	00219	01463	01517
SELF FINANCING	00262 00752	00365 01287	00368 01829	00370 01898	00751

SEMIMANUFACTURED PRODUCT	00057 01805	01167 01821	01332 01852	01335 01863	01804 01931
SENEGAL	00850	01209	01658		
SERVICE INDUSTRY	00938	01263			
SHIFT WORK	00039	00301			
SHIPBUILDING	00503	01988			
SHOP	00009 00402	00089 00893	00209 01143	00236 01146	00246 01989
SIERRA LEONE	00856	01665			
SILICON	01591	01756			
SILK	00412				
SILO	00399				
SINGAPORE	00391 01672	00475 01688	00514	01143	01586
SISAL	00988				
SIZE OF ENTERPRISE	00005 00061 00420 01188	00018 00278 00423 01189	00037 00334 00620 01190	00041 00387 00960 01379	00042 00417 00962 01809
SKILL	00060 00483 00719 01248 01633 01665 01847	00204 00486 00856 01399 01637 01727 01860	00404 00492 00952 01496 01638 01729 01896	00444 00665 01142 01623 01646 01735 01937	00476 00674 01239 01630 01662 01832 01938
SKILLED WORKER	00039 00117 00185 00444 00877 01098 01421 01826 01937	00041 00165 00189 00515 00943 01191 01518 01843 01938	00054 00166 00247 00628 00960 01241 01571 01847 01977	00072 00173 00278 00666 00966 01394 01646 01857	00111 00182 00417 00715 01033 01411 01788 01889
SLAG	01280 01421	01291 01546	01329 01548	01348	01349
SLAUGHTERING	00027				
SMALL SCALE INDUSTRY	00009 00131 00138 00145 00153 00158 00214 00227 00351 00629	00110 00132 00139 00147 00154 00159 00215 00228 00352 00689	00115 00133 00140 00148 00155 00160 00217 00232 00353 00718	00116 00134 00141 00150 00156 00161 00223 00243 00594 00721	00130 00136 00144 00151 00157 00209 00225 00297 00620 00728

SMALL SCALE INDUSTRY
<CONT.>

00849	00850	00851	00852	00854
00855	00856	00857	00858	00859
00860	00861	00862	00863	00864
00875	00934	00983	00985	00986
01024	01025	01026	01027	01055
01090	01105	01127	01172	01185
01245	01247	01255	01485	01504
01576	01636	01657	01663	01686
01689	01719	01720	01734	01752
01799	01833	01847	01850	01857
01859	01942	01955	01965	01992
01993				

SMELTING

00066	00067	00068	00069	00070
00071	00072	00075	00078	00648
00650	01167	01303	01326	01327
01330	01335	01348	01349	01421
01422	01423	01425	01427	01543
01545	01551	01594	01607	01893

SMOKING

00025

SOAP

00315 00881 00923

SOCIAL ASPECT

01889

SOCIAL CHANGE

01820

SOCIAL COST

00671 01102 01118 01855

SOCIAL SERVICE

00143

SOCIALIST COUNTRY

00362	00364	00365	00391	00775
00778	00867	00872	00997	01045
01732				

SODA

00482

SODIUM

01159

SOIL

00419 00976 01448 01654 01705

SOLVENT

00375	00377	00378	00381	00383
00385	00388	00389	00422	00425
00527	00881	01161	01613	01831

SOMALI REPUBLIC

01466 01573

SORGHUM

01455

SOUTH EAST ASIA

00514 00542 01334

SOYBEAN

00466	00468	00469	00470	00471
00472	00473	00474	01480	01723
01770				

SPAIN

00219 00477 01312 01706 01778

SPARE PART

00068	00166	00167	00169	00208
00246	00247	00267	00284	00513
00518	00628	00635	00686	00704
00911	00944	00959	00971	01151
01152	01158	01250	01343	01359
01419	01420	01433	01443	01473
01477	01517	01518	01579	01631

SPARE PART <CONT.>	01635 01640 01908	01636 01779 01909	01637 01780	01638 01885	01639 01906
SPINNING	00886 01387	00887 01604	00891 01613	00921 01615	01111
STANDARD OF LIVING	00149	01767			
STANDARDIZATION	00018 00208 00525 00716 00953 01182 01255 01346 01440 01487 01515 01577 01678 01691 01702 01739 01878 01984	00109 00267 00547 00748 00981 01183 01257 01353 01442 01489 01516 01581 01686 01692 01703 01777 01901 01992	00169 00350 00652 00767 01120 01225 01278 01378 01473 01490 01521 01586 01687 01693 01708 01809 01911	00182 00487 00654 00942 01139 01250 01286 01397 01481 01498 01540 01618 01688 01694 01715 01815 01912	00200 00515 00661 00943 01146 01252 01320 01417 01484 01499 01576 01631 01689 01695 01728 01859 01960
STANDARDS INSTITUTE	00249	01146	01703	01859	
STAPLE DIET	00030	00381	00468		
STARCH	00009	00316	00890		
STATE PARTICIPATION	00366 00933	00368 01495	00497 01544	00672 01829	00856
STEEL	00090 00536 00691 01181 01286 01296 01307 01329 01336 01547 01762 01892	00191 00538 00707 01278 01289 01303 01311 01331 01339 01576 01763 01926	00509 00541 00942 01279 01290 01304 01323 01332 01340 01502 01779	00511 00542 00962 01281 01291 01305 01324 01333 01341 01760 01798	00514 00683 01024 01283 01294 01306 01328 01334 01429 01761 01877
STOCK	00068 01908	00178	01631	01635	01889
STONE	00460	00713			
STORAGE	00031 00500 01420 01518 01601 01727 01907	00106 00624 01458 01530 01638 01765 01909	00203 00769 01460 01532 01640 01782 01915	00399 00977 01473 01583 01654 01795	00470 00978 01474 01584 01680 01851
SUBCONTRACTING	00098 00157	00109 00171	00110 00172	00136 00180	00145 00185

SUBCONTRACTING
(CONT.)

	00189	00212	00213	00214	00215
	00216	00217	00218	00219	00220
	00221	00222	00223	00224	00225
	00226	00227	00228	00231	00232
	00718	00719	00720	00721	00722
	00723	00724	00725	00726	00727
	00728	00729	00730	00731	00732
	00733	00882	00939	00973	01055
	01056	01061	01152	01183	01230
	01699	01704	01744	01780	01942
SUDAN	00286	00860	00861	00990	01252
	01448	01572			
SUGAR	00405	00424	00472	00507	00706
	00978	01146	01723		
SUGAR CANE	00458	00507	01985		
SUGAR INDUSTRY	00507	01827	01985	01988	
SULPHATE	00979	01558	01867		
SULPHUR	00191	00275	00490	00979	01349
	01427	01514	01523	01528	01545
	01546	01555	01643	01644	01652
	01879				
SULPHURIC ACID	00091	00092	00484	01550	01551
	01583	01601	01697	01846	01867
SUPPLY AND DEMAND	00363	00364	00468	01275	01283
	01334	01379	01432	01506	01888
	01960				
SURINAM	00441	00883			
SWAZILAND	00791	00863	01467		
SWEDEN	00225	00260	00323	01839	
SWEETS AND CANDY	01925				
SWITZERLAND	01848	01850	01851		
SYNTHETIC FIBRE	00011	00086	00252	00282	00344
	00346	00400	00407	00408	00410
	00411	00412	00414	00425	00426
	00432	00440	00442	00445	00454
	00461	00476	00479	00483	00493
	00879	00957	00988	01111	01170
	01412	01480	01604	01605	01606
	01614				
SYNTHETIC RUBBER	00344	00415	00416	00418	00419
	00420	00428	00433	00434	00435
	00454	00476	00480	00483	00491
	00493	00527	01729		
SYRIA	00239	00365	00481	00898	00944
	01488	01489	01698	01798	01888
	01879				
SYSTEMS ANALYSIS	00124	00125	00196	00630	00706
	01504	01881	01882		

SYSTEMS DESIGN	00181	00908	00958	01106	01114
	01115	01400			
TANNING	00245	00893	01988	01989	
TANZANIA	00324	00369	00858	00862	00864
	01255	01468	01658	01711	
TARIFF	00056	00057	00157	00180	00330
	00333	00675	00685	00776	00861
	01571	01677	01921		
TARIFF POLICY	00008	00037	00057	00111	00688
	01105	01391	01392	01572	01573
	01574	01853	01959	01962	
TAX	00058	00062	00097	00300	00363
	00644	00672	00684	00861	01200
	01462	01632	01691	01736	01921
TAX AGREEMENT	00639				
TAX EXEMPTION	00063	00157	00289	00329	00330
	00666	00694	01736	01913	01956
TAX INCENTIVE	01148	01175	01322	01391	01392
	01571	01574	01677	01736	01829
	01913	01917			
TAXATION	00133	00180	00364	00718	00752
	00893	01169	01207	01543	01544
	01817				
TEA	00304	01473	01577	01723	01923
TEACHING	00662	00755	00905	00910	01142
	01646				
TECHNICAL ASSISTANCE	00015	00133	00136	00138	00140
	00141	00144	00145	00147	00148
	00150	00170	00184	00209	00241
	00243	00246	00247	00255	00257
	00269	00281	00349	00351	00407
	00436	00452	00486	00493	00498
	00518	00520	00526	00531	00550
	00561	00562	00567	00603	00627
	00635	00680	00719	00721	00723
	00733	00738	00739	00741	00748
	00749	00759	00767	00775	00780
	00782	00858	00861	00866	00872
	00882	00885	00918	00919	00933
	00934	00937	00948	00969	00981
	00983	00984	00985	01011	01021
	01034	01073	01105	01123	01126
	01127	01147	01167	01169	01172
	01174	01175	01190	01226	01232
	01248	01252	01254	01255	01257
	01272	01276	01338	01342	01352
	01363	01368	01378	01385	01387
	01411	01431	01439	01459	01640
	01674	01698	01702	01712	01717
	01721	01722	01732	01748	01751
	01756	01757	01766	01808	01815
	01819	01823	01833	01842	01850
	01895	01906	01959	01969	01970

TECHNICAL ASSISTANCE <CONT.>	01985	01987	01993		
TECHNICAL EDUCATION	00159 01685 01937	00783 01691 01938	01385 01693	01410 01694	01647 01695
TECHNICAL INFORMATION	00685	01166	01620	01623	01890
TECHNICAL PERSONNEL	01473 01602 01647 01770	01496 01622 01727 01779	01501 01633 01732 01880	01565 01678 01748 01994	01579 01639 01767
TECHNICAL SCHOOL	00119	01385	01646		
TECHNICIAN	00350 00541 00941 01027 01640	00476 00635 00944 01141 01662	00479 00662 00957 01163 01843	00483 00666 00981 01384 01975	00485 00714 01026 01385
TECHNOLOGICAL CHANGE	00038 00543 00738 01304	00179 00544 00917 01582	00184 00685 00932 01582	00223 00729 01055 01849	00364 00730 01170
TECHNOLOGICAL INSTITUTE	00910	01299	01385	01580	01673
TECHNOLOGICAL OBSOLESCENCE	00043 01419	00178 01975	00186	00216	01250
TECHNOLOGY	00007 00529 01286 01414 01477 01524 01539 01559 01616 01750 01795 01973	00009 00543 01294 01415 01494 01531 01546 01560 01617 01752 01799 01974	00276 01110 01346 01427 01505 01532 01553 01568 01620 01766 01864 01983	00345 01131 01365 01434 01514 01534 01554 01583 01621 01767 01919 01984	00463 01285 01369 01451 01523 01535 01556 01607 01674 01794 01943
TECHNOLOGY TRANSFER	00012 00739 01110 01432 01993	00015 00741 01125 01667	00017 00742 01266 01704	00343 00744 01276 01745	00407 00765 01364 01842
TELECOMMUNICATIONS INDUSTRY	00065 00658 00666 00671 00678	00111 00662 00667 00672 00679	00112 00663 00668 00673 00680	00113 00664 00669 00675 00681	00119 00665 00670 00676 01391
TELEGRAPH	00665	00673	00675	00678	
TELEPHONE	00004 00675	00119 00678	00664	00665	00673
TELEVISION	00119	00674	00678	00681	

TELEVISION SET	00118 00677 01765	00661 00679	00670 00680	00671 01153	00672 01391
TEMPERATURE	00029 00886 01555	00403 00970 01556	00425 01288	00457 01326	00463 01554
TESTING	00118 00313 00487 00647 00714 00892 00963 01160 01403 01519 01618 01680 01703 01795 01989	00176 00375 00489 00659 00873 00928 00970 01252 01406 01520 01622 01688 01715 01915 01991	00180 00381 00515 00689 00887 00944 00974 01256 01455 01576 01636 01691 01770 01916	00182 00383 00516 00693 00889 00954 01146 01285 01489 01595 01661 01692 01782 01972	00201 00470 00522 00708 00890 00959 01153 01393 01500 01613 01672 01702 01794 01978
TETRAETHYL LEAD	01875				
TEXTILE	00249 00465 00888 00928 01187 01972	00315 00476 00889 00941 01412	00408 00618 00911 00970 01614	00409 00879 00921 01111 01625	00421 00886 00927 01170 01671
TEXTILE FINISHING	00879	00890	00921	01387	
TEXTILE INDUSTRY	00082 00412 00891 00982 01235 01412 01605 01963	00096 00426 00926 00988 01351 01463 01606 01972	00209 00465 00929 01111 01362 01473 01615 01983	00246 00777 00930 01128 01363 01503 01625 01992	00407 00886 00941 01170 01387 01604 01722 01993
THAILAND	00244 01234 01718 01989	00507 01265 01863	00670 01430 01876	00938 01485 01898	00945 01689 01985
TILE	00099 01624	00103 01794	00634 01795	00878	01460
TIMBER	00683 00883	00712 01577	00714 01627	00716 01801	00874 01836
TIME STUDY	00511	00525	01343		
TIN	01167 01680 01893	01344 01706	01345 01778	01520 01779	01522 01876
TIN PLATE	01298 01519 01679 01779	01344 01520 01680	01345 01521 01681	01346 01522 01706	01432 01678 01778

TIRE	00304	00320	00435		
TITANIUM	00705	01547			
TOBACCO	00510				
TOBACCO INDUSTRY	00246	01084	01100		
TOGO	00296	00311	01061	01220	01458
TOOL	00007	00138	00246	00247	00487
	00511	00513	00515	00522	00525
	00554	00618	00911	01239	01402
	01479	01769	01776	01874	
TOURISM	01475				
TRACTOR	00040	00127	00172	00284	00285
	00674	00690	00691	00692	00694
	00697	00698	00703	01151	01272
TRADE	00078	00252	00253	00260	00324
	00413	00510	00626	00683	00724
	00725	00775	00779	00782	00863
	00871	00872	00942	01009	01111
	01112	01167	01168	01184	01208
	01233	01278	01307	01320	01325
	01339	01378	01453	01505	01506
	01601	01643	01797	01823	01853
	01892	01897	01946		
TRADE AGREEMENT	00035	00298	01644		
TRADE BARRIER	00074				
TRADE POLICY	00332	00510	00684	01359	01812
	01819				
TRADE UNION	00143	00724	00880	01441	01634
	01741	01783	01840		
TRADE VOLUME	00324	00917			
TRAINING	00004	00018	00072	00108	00109
	00111	00115	00118	00119	00128
	00145	00147	00148	00166	00169
	00182	00185	00189	00215	00244
	00245	00257	00267	00278	00285
	00288	00294	00302	00307	00330
	00349	00350	00352	00436	00465
	00476	00479	00480	00485	00485
	00486	00487	00500	00503	00506
	00515	00517	00520	00550	00554
	00593	00619	00630	00635	00659
	00665	00666	00676	00679	00681
	00686	00691	00692	00698	00714
	00719	00721	00728	00738	00739
	00748	00754	00755	00757	00759
	00764	00767	00783	00850	00853
	00858	00864	00873	00876	00878
	00884	00892	00905	00908	00910
	00914	00929	00934	00954	00954
	00957	00959	00960	00961	00963
	00965	00971	00984	01025	01026
	01027	01034	01061	01092	01125

TRAINING
<CONT.>

01129 01137 01140 01141 01142
01146 01147 01148 01151 01152
01157 01158 01161 01162 01163
01170 01171 01173 01173 01224
01226 01239 01240 01241 01248
01250 01252 01254 01293 01301
01323 01343 01346 01351 01359
01368 01374 01385 01399 01405
01410 01418 01428 01431 01433
01439 01440 01441 01443 01444
01446 01455 01456 01463 01464
01473 01477 01484 01486 01495
01498 01500 01501 01516 01521
01539 01575 01579 01595 01610
01633 01634 01636 01638 01639
01640 01645 01646 01647 01651
01667 01670 01686 01687 01688
01689 01690 01691 01692 01693
01695 01699 01702 01719 01720
01721 01730 01732 01733 01735
01738 01752 01755 01757 01767
01770 01778 01780 01808 01815
01816 01822 01823 01825 01828
01830 01832 01842 01843 01844
01846 01849 01856 01890 01907
01908 01937 01938 01945 01955
01994

TRAINING ABROAD

00262 00487 00707 00941 00952
00981 01477 01602 01629 01843
01844 01946

TRAINING ASSISTANCE

00264 00695 00868 01301

TRAINING CENTRE

00194 00263 00297 00521 00862
00864 00944 01031 01101 01107
01137 01646 01844 01906

TRAINING PROGRAMME

00116 00223 00246 00247 00619
00755 00768 00855 00910 01026
01027 01031 01150 01157 01160
01269 01350 01428 01473 01496
01516 01541 01579 01622 01685
01728 01752 01796 01938 01946

TRANSPORT

00021 00023 00029 00044 00068
00078 00117 00149 00175 00182
00193 00203 00246 00247 00305
00307 00318 00333 00343 00374
00399 00402 00634 00715 00769
00881 00938 00977 01084 01175
01200 01210 01211 01212 01213
01214 01215 01216 01217 01218
01219 01220 01221 01222 01227
01228 01229 01249 01250 01300
01302 01316 01359 01424 01447
01450 01465 01466 01467 01468
01469 01470 01471 01472 01476
01530 01532 01552 01569 01583
01584 01601 01635 01643 01644
01682 01683 01684 01696 01700
01727 01763 01764 01765 01769
01814 01820 01861 01887 01909

TREATY	00062	01716			
TREE SPECIES	00712	00716	00874		
TRINIDAD AND TOBAGO	00441	01507	01692	01968	
TROPICAL	00874	00883			
TROPICAL TIMBER	00713	00714	00848		
TRUCK	00166	00320	00549	00552	
TUNISIA	00076	00080	00081	00082	00083
	00085	00086	00087	00088	00089
	00090	00091	00092	00093	00094
	00095	00096	00097	00098	00099
	00100	00101	00102	00103	00104
	00105	00106	00107	00366	00631
	00632	00633	00634	00726	00911
	00940	00973	01210	01232	01503
	01658	01918	01919		
TURKEY	00223	00289	00613	00666	00690
	01529	01784	01869	01870	01871
	01877				
TURNOVER	00322	00363	00726	01939	
UAR	00172	00286	00368	00391	00513
	00525	00727	00741	00775	00777
	00778	00779	00870	00872	00879
	00941	01442	01449	01469	01611
	01658	01675	01785		
UGANDA	00324	00469	00657	00679	00858
	01470				
UK	00218	00260	00323	00359	00399
	00419	00517	00722	00728	00952
	01121	01193	01295	01319	01403
	01408	01410	01454	01553	01634
	01668	01744	01817	01842	01890
	01921	01923			
UKRAINIAN SSR	01530	01564	01646	01647	
ULTRAVIOLET	00024				
UN	00074	00281	00321	00385	00498
	00525	00569	00574	00575	00600
	00609	00613	00614	00615	00619
	00684	00692	00787	00797	00805
	00806	00856	00880	00990	01012
	01018	01022	01040	01053	01064
	01130	01171	01172	01175	01248
	01342	01365	01439	01461	01540
	01823	01835	01838	01859	01932
	01970	02000			
UN AND SPECIALIZED AGENCIES	00573	01267	01366		
UN PUB	00315	01760	01761	01762	01763
UN REGULAR PROGRAMME	00834	00918	01011	01021	01053

UN SIS

00140	00238	00239	00299	00315
00350	00452	00505	00508	00513
00556	00568	00604	00705	00723
00774	00801	00833	00834	00865
00881	00918	00940	00954	00975
00976	01013	01034	01053	01232
01234	01250	01251	01257	01360
01455	01609	01696	01697	01698
01723				

UN SPECIAL FUND

00140	00238	00239	00244	00269
00286	00297	00302	00312	00349
00452	00486	00524	00545	00554
00641	00642	00854	00855	00878
00884	00918	00939	00979	01025
01053	01061	01230	01249	01252
01256	01257	01456	01479	01480
01481	01485	01489	01500	01501
01502	01607	01624	01699	01770
01788	01878	01898		

UN TA

00509	00630	00879	00918	00936
00937	00943	01053	01101	01169
01253	01254	01365		

UNCTAD

00742	00995	01009	01276	01801
01804	01805	01862	01863	

UNDP

00152	00851	00854	00855	00884
01254	01267	01478	01479	01480
01481	01488	01699	01770	01788
01898				

UNEMPLOYMENT

00149	00666	01749	01825	01839
-------	-------	-------	-------	-------

UNESCO

00661	00674	00677	00766	01725
01739				

UNICEF

01224				
-------	--	--	--	--

UNIDO

00140	00257	00446	00447	00451
00452	00480	00493	00494	00495
00496	00497	00498	00518	00519
00520	00524	00526	00531	00532
00534	00555	00557	00558	00559
00561	00562	00563	00564	00565
00566	00569	00570	00576	00577
00578	00580	00583	00584	00585
00586	00587	00588	00589	00590
00591	00592	00593	00594	00595
00596	00597	00599	00600	00601
00603	00605	00606	00607	00609
00612	00614	00615	00627	00641
00642	00643	00655	00680	00682
00683	00684	00685	00705	00707
00723	00729	00749	00754	00757
00764	00765	00766	00767	00768
00772	00773	00783	00786	00794
00796	00797	00800	00803	00804
00808	00809	00814	00816	00820
00850	00852	00855	00867	00868
00871	00872	00873	00877	00905
00911	00919	00924	00925	00937
00942	00945	00948	00953	00969
00971	00979	00981	00983	00994

UNIDO
<CONT.>

	00995	00996	00998	01000	01001
	01012	01018	01020	01022	01026
	01029	01031	01034	01035	01042
	01047	01052	01065	01066	01069
	01071	01078	01079	01081	01082
	01083	01085	01086	01087	01088
	01089	01090	01092	01093	01094
	01101	01105	01130	01138	01147
	01153	01167	01168	01170	01171
	01172	01173	01174	01175	01232
	01239	01255	01257	01266	01273
	01338	01351	01352	01353	01354
	01356	01359	01360	01364	01365
	01366	01367	01368	01369	01375
	01378	01411	01431	01436	01456
	01462	01478	01479	01480	01481
	01493	01498	01500	01504	01541
	01607	01608	01624	01625	01640
	01693	01697	01698	01723	01788
	01881	01933	01935	01936	01953
	01985	01987	01988		
UNIDO MISSION	00630				
UNSKILLED WORKER	00143	00352	00460	01780	
UPPER VOLTA	00349	00853	01684	01696	
URANIUM	00275				
URBAN AREA	00470	00713	01413	01461	01889
URBANIZATION	00916	01193	01813		
UREA	00975	00980	01448	01458	01559
	01560	01583	01611	01642	01979
URUGUAY	00454	01969			
US AID	00373	00470	00884	01387	01685
	01819				
US AID PUB	01387				
USA	00199	00226	00254	00260	00323
	00383	00395	00400	00423	00471
	00473	00726	01134	01200	01309
	01319	01372	01381	01410	01461
	01517	01663	01755	01819	01920
	01923				
USSR	00016	00119	00168	00192	00193
	00283	00287	00362	00391	00427
	00428	00429	00432	00433	00435
	00501	00535	00538	00540	00544
	00635	00636	00780	01180	01382
	01385	01396	01397	01402	01404
	01407	01531	01545	01563	01567
	01568	01607	01642	01645	01646
	01647	01653	01654	01700	01732
	01767	01814	01815	01816	01821
	01836	01890			
VALUE ADDED	00063	00082	00133	00134	00221
	00314	00877	00934	01371	01374

VALUE ADDED <CONT.>	01833	01841			
VEGETABLE	00029 00921	00106 01827	00135 01988	00472	00887
VEGETABLE OIL	00009	00881	01259	01868	
VENEZUELA	00227 01435	00482 01462	00620 01657	01188 01970	01321
VERTICAL INTEGRATION	00003 00118 00551 01731	00005 00165 00656 01827	00008 00169 00681	00018 00180 01402	00114 00279 01463
VITAMIN	00276 00470	00278	00374	00376	00424
VOCATIONAL TRAINING	00054 00351 00952 01646 01839	00143 00353 01125 01694 01847	00159 00662 01384 01735 01850	00160 00749 01442 01796	00184 00862 01490 01826
VOLUNTARY CONTRIBUTION	00834	01071			
WAGE	00001 01749	00133	00221	01374	01438
WAGE INCENTIVE	01518	01856			
WAGE POLICY	00644	00783	01441	01840	
WASTE DISPOSAL	00269	00471	00961	01291	01353
WASTE UTILIZATION	01672				
WATER	00301 00700 01204 01559	00382 00890 01295 01746	00399 01128 01302 01924	00416 01162 01474	00472 01197 01556
WATER MANAGEMENT	01295				
WATER SUPPLY	00269	00540	01295	01344	01458
WATER TREATMENT	00431	01295			
WATER UTILIZATION	01295				
WEAVING	00890 01615	00921	00927	01387	01686
WEED CONTROL	00399	01705			
WELDING	01519				
WEST AFRICA	00298 01300	00300 01507	00317	00849	00858
WHEAT	01224				
WHO	00255 00269	00256	00257	00268	00264

WMO PUB	01176				
WINE	00106				
WIRE	00090	00100	01542		
WOOD	00009	00209	00241	00472	00495
	00496	00618	00629	00683	00700
	00711	00712	00713	00714	00715
	00717	00848	00874	00876	00883
	01024	01585	01627	01903	01915
	01979				
WOOD PLASTIC COMBINATION	00014	01987			
WOOD PROCESSING	00636	00716	01024	01585	
WOOD PRODUCT	00249	00713	00714		
WOOD TECHNOLOGY	01585				
WOODWASTE	00458	00700			
WOOL	00886	00887	00923	00970	01604
WORK ORGANIZATION	00118	00351	00660	01157	01162
	01365	01406	01407	01580	01751
	01815				
WORK PROGRAMME	00814	00820	01037	01365	
WORKER	00143	00145	00149	00541	01343
	01346	01428	01438	01441	01521
	01752	01807	01812		
WORKING CAPITAL	00001	00044	00044	00363	00365
	00423	00657	00922	00977	01374
	01792				
WORKING CONDITIONS	00944	01340			
WORKING PLAN	00506	00507	00509	00513	00558
	00559	00564	00583	00584	00585
	00586	00587	00588	00589	00590
	00591	00592	00593	00594	00595
	00596	00597	00599	00600	00605
	00800	00809	00884	00944	01061
	01098	01256	01456	01501	01788
WORKSHOP	00085	00487	00521	00546	00546
	00854	00862	00864	00940	00978
	01024	01143	01157	01184	01343
	01428	01575	01682	01780	
WORLD CONSUMPTION	01506	01797	01888	01892	
WORLD MARKET	00988	01178	01411	01508	01543
	01546	01603	01679	01758	01799
	01802	01853	01888	01985	01986
	01994				
WORLD PRODUCTION	01506	01595	01797	01888	01892
YARN	00886	00887	00889	00890	00891
	00927	01343	01615		

YEAST	00292	01475	01985		
YUGOSLAVIA	00066	00171	00186	00253	00322
	00440	00505	00508	00618	00707
	00751	00778	00779	00870	00896
	00924	01073	01100	01474	01806
	01807	01809	01810	01811	01812
	01813	01827	01838		
ZAMBIA	00068	01571			
ZINC	00009	00064	00068	00069	00070
	00071	00072	00073	00074	00075
	00077	00078	00079	00198	00199
	00203	00648	00649	00650	01112
	01167	01548	01607	01869	01870
	01893				

PERSONAL AUTHOR

ADACHI H	00017	
AKINRELE I	00028	
ALEXANDER PC	00144	00147
ALTH M	00173	
ASFOUR E	00133	
BANOVIC F	00114	
BARANSON J	00186	
BARLIN B	00068	
BER A	00178	
BERGER KC	00111	
BJORLING GE	00067	
BOHRA AD	00148	
BRODESONN MS	00040	
CARLSON JR	00074	
CZEIJA KN	00012	
CZIVIS O	00170	
DASH JF	00007	
DATTA-CHAUDHURI M	00053	
DOBROKHOTOV A	00119	
EATON WP	00166	
EBENBERGER HK	00004	
EMILSSON B	00023	00029
ERSELCUK M	00044	
EVANS CJG	00069	
PREMI ER	00065	
GAZARIN A	00172	
GETZKIN LS	00071	
GIDIAN EP	00167	
GOMEZ A	00043	
HANCOCK EG	00013	

HEALFY R	00070	
HEIMANN W	00030	
HOOVEN FJ	00181	
IGOSHIN PV	00193	
JANSA V	00182	
JIROTKA J	00176	
JONES NR	00025	
KEJVAL Z	00175	
KMATIS FD	00158	
KIERMEIER F	00022	
KOMAROV LE	00164	
KOSSOFF RM	00007	00008
KOTOC S	00183	
KUMAR L	00011	
KUPXTANOFF J	00024	
LABARTHE M	00078	
LITYVINENKO AG	00016	
MAJID AA	00157	
MARGLIN SA	00050	00052
MASCRE C	00200	
MATNARI A	00098	
MEIDAN I	00109	
MERCHANT KT	00169	
MERCIER L	00010	
MERNAV H	00038	
MICHELBERGER P	00188	
MOLL PH	00195	
MORALES MN	00139	
MUNOZ-CABRERA A	00027	
NANJAPPA KL	00110	00151
NEBELUNG C	00180	
NEILSON A	00138	

NEKRASOV ZI	00192	
NIJSSEN GM	00125	
NOWICKI G	00187	
ORLOV NM	00127	
ORSHAN J	00021	
PALOS G	00108	
PARTHASARATHI MM	00198	
PAUL ECS	00156	
PICARD FL	00165	
POBEDONOSTSEV V	00168	
POMANKA J	00117	
RAEDLER AJ	00062	
RAKOVIC P	00171	
REDDY M	00031	
REINERS JM	00075	
RICART UP	00179	
RINA A	00170	
RINTHAN I	00026	00037
SAIN G	00145	
SAHSENA KL	00036	
SHALIMOV AG	00191	
SHETTY MC	00150	
SILVA LEME RA	00001	
SINHA SK	00035	
SHARMA J	00015	
SKEIST I	00009	
SNELL SM	00187	
SPENDLOVE MJ	00199	
STAIJEN J	00126	
TAIBA M	00159	
TCHIGANOV VV	00072	
TROMP JB	00196	

VALECKY J	00174
VARADI I	00005
VASILJEVIC B	00066
VOKALEK V	00117
WALTER CE	00110
WEISSKOPF TE	00049 00091
WITKOWSKY S	00139
YUAN MC	00014
ZAJIC L	00176

UNITED NATIONS INDUSTRIAL DEVELOPMENT ORGANIZATION
VIENNA

05236

**INDUSTRIAL
DEVELOPMENT
ABSTRACTS**

**ADDENDUM TO CUMULATIVE INDEX
FOR ABSTRACTS 00001-02000**



UNITED NATIONS
New York, 1972

Printed in Austria
71-8727 - January 1972 - 3,500

UNIDO/LIB/SER. B/4

INDUSTRIAL DEVELOPMENT ABSTRACTS

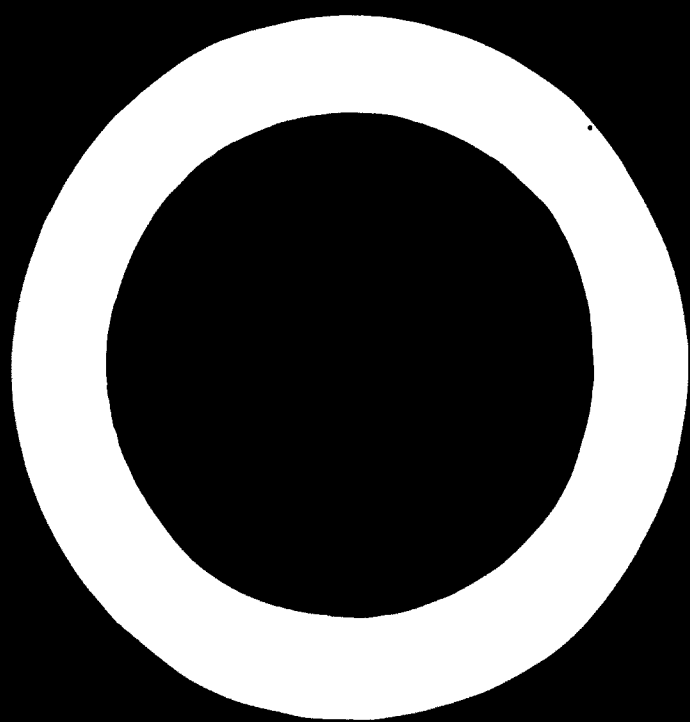
ADDENDUM TO CUMULATIVE INDEX FOR ABSTRACTS 00001-02000

Personal Author Index

Note to subscribers

Through a technical error, the author index in the Cumulative Index for Industrial Development Abstracts 00001-02000 listed the authors of the first 200 abstracts only. This addendum gives the complete personal author index for the entire 2000 abstracts. Please insert this into your copy of the Cumulative Index and refer only to these pages when seeking an abstract by author.

The subject index in the Cumulative Index is correct and complete.



INDUSTRIAL DEVELOPMENT ABSTRACTS

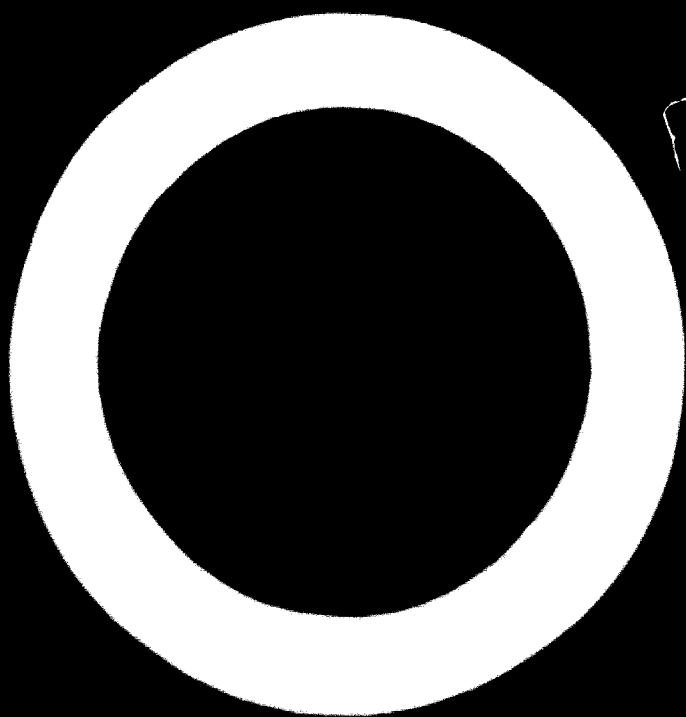
RESUMES D'ETUDES SUR LE DEVELOPPEMENT INDUSTRIEL ADDITIF A L'INDEX RECAPITULATIF DES RESUMES 00001 - 02000

Index des auteurs

Note à l'intention des abonnés

Par suite d'une erreur matérielle, l'index des auteurs figurant dans l'index récapitulatif des *Industrial Development Abstracts* 00001 - 02000 n'indique les auteurs qu'en ce qui concerne les 200 premières études analysées. Le présent additif en donne la liste complète. Veuillez insérer cet additif dans votre exemplaire de l'index récapitulatif et ne vous reporter qu'à ces pages pour chercher une étude à partir du nom de son auteur.

L'index des sujets traités est exact et complet.



АБСТРАКТЫ ПО ПРОМЫШЛЕННОМУ РАЗВИТИЮ

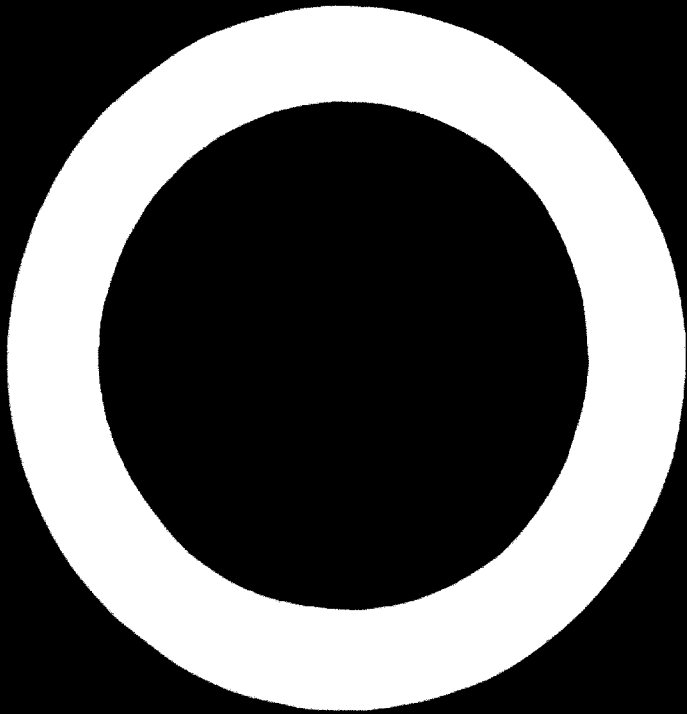
ДОБАВЛЕНИЕ К СВОДНОМУ ИНДЕКСУ АБСТРАКТОВ 00001—02000

Именной указатель (по авторам)

Заметка для подписчиков

В связи с техническими неполадками в именном указателе (по авторам), который входит в сводный указатель абстрактов по промышленному развитию 00001—02000, указаны авторы только первых 200 абстрактов. В этом добавлении содержится полный именной указатель (по авторам) для всех 2000 абстрактов. Пожалуйста, вложите этот листок в Ваш экземпляр сводного указателя и, если Вам нужно будет найти какой-либо из абстрактов (по автору), то смотрите его только по этому добавлению.

Предметный указатель сводного указателя является правильным и полным.



EXTRACTOS DE DESARROLLO INDUSTRIAL

ADICION AL INDICE ACUMULATIVO DE LOS EXTRACTOS 00001-02000

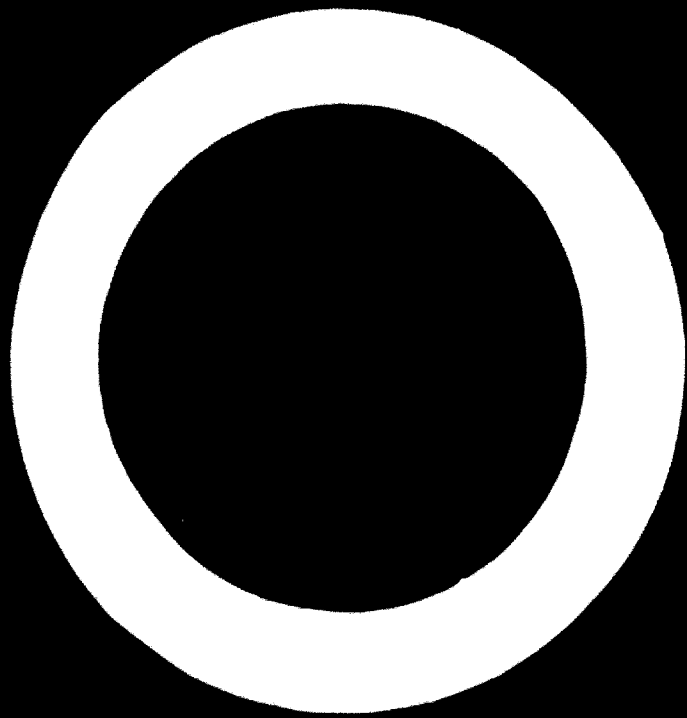
Indice por autores

Aviso a los abonados

Por un error de orden técnico, en el índice de autores del Índice Acumulativo de los Extractos de Desarrollo Industrial 00001-02000 sólo se han reseñado los autores de los primeros 200 extractos. En la presente adición se da el índice de autores completo correspondiente a los 2000 extractos.

Se ruega intercalen en su ejemplar del Índice Acumulativo el presente texto y que se remitan exclusivamente a éste cuando hayan de buscar un extracto refiriéndose a su autor.

El índice por temas del Índice Acumulativo es correcto y está completo.



PERSONAL AUTHOR

ABDEL WAHAB A	01448	
ABDEL-RAHMAN TH	00281	
ABOULAFIA J	00397	
ABRAHAMS AF	00341	
ABRERA BP	00514	
ACEVEDO F	00375	
ACOSTA HERMOSA F	00492	
ACACHI H	00017	
ADAMOVIC L	00779	
ADHAM MI	01705	
ADHTA JD	00649	
AFANASYEV AN	01567	
AGARWAL SM	00676	
AGRAWAL R	00755	
AHUJA DV	00909	
AKINRELE I	00029	
AL-ASAM A	01486	
AL-HAIDARY Z	00480	
AL-KHUDAYRI T	00901	
ALDINIO FE	01327	
ALEKSIC K	01233	
ALEXANDER PC	00144	00147
ALI H	01491	
ALI MM	00861	
ALLAF A	00898	
ALTH M	00173	
AMIEL Y	00244	
AMIRA CM	00665	
AMIRAN J	00262	
ANAZAVA C	00661	

ANDERSON	01343
ANDERSON DE	01325
ANGUELOV AI	01137
ANTEZANA VF	00492
ANTCINE R	01585
ANTONINI M	00422
APTE GS	00252
ARAUJO JR	01522
ARNBERG E	01631
ARSHINOV VA	01385
ARTYUSHIN AM	01654
ASANO H	01345
ASCAR I	00314
ASECUR E	00133
ASHBURN A	01377
ASTIER J	01331
ATEN A	00994
ATLAS SW	00403
ATWOOD K	01545
AUBNECK C	01138
AXELROD LC	01552
AYBAR CASTELLANOS JA	01126
BADEA L	00282
BAILEY GL	01422
BAJEKAL A	01779
BAKO D	00854
BALAND J	00238
BALASTIEWICZ D	00232
BALAZS ET	00705
BALINT L	00488
BANOVIC F	00114
BANZIGER K	00300

BARANSON J	00186		
BARBER LL	01495		
BAFFELLA A	CC888		
BARLIN B	00063		
BARRAQUE M	00407		
BASS LW	C1580		
BASSETT RA	C1318		
BATALIN OF	00433		
BATELAAN H	C1764		
BAYPAM A	C1529		
BECK JV	00275		
BEHRENS W	00943		
BELIAYEV VS	C1645		
BELLI N	00782		
BELCV VS	00521	01404	
BENEDIKTER KA	00460		
BENESLAVSKY ST	C1588		
BENNER RF	00877		
BER A	00178		
BERGER F	00406		
BERGER KC	00111		
BERING-JENSEN IB	00513		
BFRK Z	00977		
BERNARD P	C1986		
BERNSTEIN F	00349		
BERNSTEIN GD	00380		
BERTHET A	01329		
BERTHOUD P	00995		
BETSUND T	00408	00410	00412
BHACURI SN	00891	00927	
BHASIN SD	00957		
BHATTACHARYA SP	00476		

BHATTACHARYYA KK	00495	
BHATTASALI BN	01350	01635
BIM J	00716	
BISHOP RB	00398	
BISHT RS	01942	
BJOPLING GE	00067	
BLACK JG	01671	
BLAGCJEVIC S	01811	
BLAKE J	00385	
BLAKE JH	00892	
BLANCO J	00510	
BLOMQUIST RF	00712	
BOCCHIERI S	01510	
BOCHKAREV LM	01545	
BOHRA AD	00148	
BOLLRE L	01986	
BOND KA	00761	
BONDHOU M	00358	
BOON GK	01376	
BORGARS DJ	01553	
BOS A	00224	
BOSTA M	01579	
BOSTOCK PB	00624	
BCU MCN J	01706	
BOUKDREZ JP	01144	
BOUTON MC	00311	
BRABER P	00499	
BRACONE C	01458	
BRAUNSTEINER FE	00426	
BRAZIER AF	00417	
BREETZMANN M	00777	
BROEDERSCHN MS	00040	

BROEDER EG	00895			
BROWN WH	01420			
BROWNSTEIN AM	00795			
BUCARAM R	00442			
BUCK WK	01316			
BULCT J	00865			
BURKHARDT RG	00350	01977		
BURKITT FH	01613			
BURSTEIN I	00782			
BURT WH	01424			
BUSCH F	00508	01474		
BUXTON JCW	00999	01235		
CABANAS GM	00371			
CALAM CT	00268			
CALDERON RB	01628			
CALDO C	00411			
CAMILLERI AM	01758			
CAMPKIN C	01160			
CANARP C	01826			
CANTER SM	00380			
CAPELASTEGUI F	01778			
CARDONA MC	00703			
CAREY RA	01670			
CARLSON JR	00074			
CARMO-TANGARI AF DO	00992			
CARSTEN A	00387			
CARTER AP	01381			
CARVALHO ROCHA G	01124			
CASPER GV	01445			
CASS AC	01309			
CASTALDI J	01344			
CELBA C	00301	00302	00303	00304 00305
	00306	00307		

CERNOCH J	01434	
CERVENY M	01626	
CHACAREVIAN T	00365	
CHAFKIN SH	00380	
CHAIKIN M	00886	
CHAKKAPHAK P	01485	
CHAKRABARTI NG	00201	
CHALMERS-WRIGHT F	01440	
CHAMPETIER L	01410	
CHANDLER S	00892	
CHATTERJEA AB	01326	01330
CHAUDHURI MD	01102	
CHEIKH-EL-CHABAB T	01489	
CHEREDNICHENKO L	01647	
CHITTENDEN AE	00629	01782
CHOU JC	00507	01985
CHRISTENSEN FP	01648	
CISNEROS RM	00351	
CLARKE AD	00399	
CLAUS F	00487	
COLANOVIC B	01813	
COLLIN FC	01327	
COMTE JL	00738	
COCK GW	01295	
COOK LH	01559	
CORDARO JB	00373	
CORDER GG	01155	
CORDINER P	01158	
CORREA DE SILVA LC	01299	
COUSTON JW	01649	
COWLFY WE	01477	
CRESHKOFF AJ	00897	

LIKOR G	01193		
CULVER ET	01311		
CUNY C	00216		
CZETJA K	00340	00343	00409
CZETJA KM	00012		
CZETTLER S	00651		
CZIVIS P	00170		
DABROWSKI PH	01696		
DAMASKENIDES AN	01945		
DANE MK	00694		
DANCOISNE P	01331		
DARUVALLA DN	01562		
DASGUPTA P	00899		
DASH JF	00007		
DASTUR MN	01276		
DATTA-CHAUDHURI M	00053		
DAUTOVIC M	01809		
DAVIES D	00202		
DAYAL P	01595		
DE AK	00519		
DE BARR AE	01408		
DE BRUYN JM	01984		
DE GERO B	00376		
DE KORT JJ	01729		
DE LEEUW G	00246	00247	
DE SOUZA REATECUI M	01528		
DEAN A	00691	01059	
DEFRING JA	00259		
DEILY RL	01319		
DEMARS JJC	00465		
DENISENKO IM	00636		
DESMIREANU I	01820		

DESSOUKY MI	01882				
DEVROEDE R	00316				
DEWANDRE A	00298				
DIAS JP	00733				
DICK JR	01193				
DILLON J	01239				
DIMLER RJ	00473				
DMITRENCO PN	01530				
DOBBS G	01590	01821			
DOBROKHOTOV A	00119				
DOKAS T	00228				
DREBIN J	00651				
DUDINSKY IV	01732				
DUFF BS	00344				
DUKAT V	01100				
DUNCAN MS	00254				
DUTKO J	00205				
DIJZENKOV V	01767				
DYOMKIN V	00501				
DZIECFLEWSKI WJG	00871				
DZODZOVIC B	01163				
EATON WP	00166				
EBEL GH	01153				
EBENBERGER HK	00004				
ECCONOMIDES AM	01148				
EDER J	00301	00302	00303	00304	00305
	00306	00307			
EDGREN G	01840				
EDWARDS E	00218	00722			
EDWARDS JD	01157				
FECKELAFRS R	00315				
EENHORST FCA	01946				
EGGINS HOW	00989				

EGEROV VP	C1564	
FICHHOFF HJ	00506	
FILCN S	01401	
FKANI D	00739	01136
EL KOSHAIRY MAB	00727	
FL-HALFAWY M	00943	
FLVER RB	C1316	
EMILSSON B	00023	00029
ENGEL WFL	00295	
ENGELTHALAN K	00878	
FRMIN IA	00463	
FRC MIO	01141	
ERSELCUK M	00044	
ESTRIN AS	00433	
EVANS CJG	00069	
FVSEFNKO FS	01499	
EWELL R	01451	01506
EYZAGUIRRE R	01544	
FABER G	00222	
FAHMI YA	00368	
FAIRBANKS OJ	01150	01241
FAJARDO HL	00692	
FALLAH E	01122	
FANIEL RH	01988	
FARMER WC	01197	
FATH J	00945	01500
FAUBECU A	00374	
FAURE JV	00731	
FEDOROWICZ Z	00750	
FFOULKES AKF	01084	
FIALA D	01292	
FILIP J	00866	

FINNISS G	00737	
FISHER AD	01289	01290
FLUITERS LM	00962	
FOGELHOLM J	00505	
FONSECA FF	01513	
FWLER R	00394	
FRENI ER	00065	
FRITZ D	01119	01743
FROTA JAR	00910	
FUCHS A	01906	
FUJIMORI M	00648	
FUWA H	01192	
GADEN F	00291	
GAIT AJ	00981	
GANICHEV IA	01815	
GARBE M	01303	
GARCIA LUNA JL	01447	
GARDF AR	00891	
GARDENAS FG	01526	
GARDNER B	00686	
GARZON-TRILLA A	00881	
GATTI OO	01510	
GATZ W	01105	
GAVIN JML	01703	01777
GAZARIN A	00172	
GEORGE HO	00959	
GERAERDS WMJ	01905	
GERGOLD M	00346	
GERHOLD M	00401	
GERSUMKU WD	00341	
GERTZ MH	00342	
GETZ M	00725	

GETZKIN LS	00071		
GIBIAN EF	00167	00516	01433
GILES GW	00285		
GINSBURG N	00652		
GJESMEF F	01682		
GLFSER K	01397		
GOLDBERG W	01623		
GOLDSTEIN L	00277		
GOMEZ A	00043	01287	01321
GONZALEZ-HERNANDEZ O	00877		
GORDIENKO GC	01563		
GOSCINSKI J	00756		
GOULD JM	01972		
GRANE PO	01251		
GRIMAUD M	00345	00397	
GROSBERG P	00889		
GROSE RE	01235		
GROSSFIELD K	01668		
GROSSI F	01314		
GUERCA L	01312		
GUSFINOV MM	00287		
HABENICHT G	01519		
HABERMEHL R	01555		
HABIB KM	01194	01722	
HACCOURT E	01438		
HAENDLER F	00965		
HAICHOUR M	00453		
HAJJAJI M	01058		
HALANG FG	01941		
HALEVI N	01860		
HALL AH	01159		
HAM I	01242		

HARDY MHA	01101	01232
HAMER RS	00418	
HAMILTON HR	01782	
HANCOCK EG	00013	
HANSON AH	00359	
HARA D	00659	00660
HARADA H	00991	
HARDY G	00347	
HARE VC	00656	01399
HARKNESS KA	00472	
HARRE EA	01797	
HARRISON DW	00469	
HARVEY DM	00728	
HARWOOD WF	01134	
HAVELOCK AJ	01634	
HAWLEY PW	00342	
HAYNES WC	00769	
HAZAREFSING B	00859	
HEALEY R	00070	
HEAP SA	01614	
HECKL W	01475	
HEFFERNAN GR	01337	
HEIMANN W	00030	
HEIN HW	00515	00554 01769
HELM FC	00858	
HENNER H	00707	
HENNINGSSON SS	00225	
HERFNS MC	01885	
HESSELTINE CW	00769	
HEVIA P	00375	
HICKEY PJ	00892	
HIDALGO DE CISNEROS I	01778	

HILL SR	00359
HILLETUS C	00945 01500
HIRAO E	01306
HISCOCKS FS	01749
HLAVACEK J	01302
HOEFERMANN H	00392 00393 00416
HOGAN	01760 01761 01762 01763
HOGAN WT	01339
HORN H	01452
HOLLANDER SC	01456
HOLTZ R	00214
HOLUB J	01162
HOMET J	00219
HOEVEN FJ	00181
HORCHLER F	00687
HORST	01055
HORVATH G	00500
HORVATH I	00278
HOSSAIN M	00288
HOST M	01356
HOWENSTINE LV	00418
MUANG HT	00276
HUEBNER RA	00258
HIGGINS MD	00441
HUGUENIN M	00961
MULLER G	01627
HUSNY MC	00494 00495 00496 00497 00498
HUSSEIN MF	00518
HUTLA D	00628
IANCU A	01820
IAVOISKII VI	00536
IDLER DR	00382

IGOSHIN PV	00193		
IIMORI M	01279		
IMHAUSEN KH	00405		
ISAKSSON D	01841		
ISMAILOV RG	00287	00428	00449
ISTRIN MA	00206		
ITO Y	00414		
IVANOV P	00501		
JAEHLIND S	01105		
JAKOBI J	00204		
JAKOVljeVIC K	01225		
JALAL MB	00900		
JAMIESON MES	00885		
JANEZIC I	01437		
JANTICKI S	01516		
JANKE W	01303		
JANSA V	00182		
JAWORSKI HK	01318		
JEDRYKA TA	00928	01353	
JENTET A	00522		
JIROTKA J	00176		
JOHANSEN SB	01940		
JOHNSON DW	00471		
JONES NR	00025	00388	
JONES P	01634		
JORGENSEN DW	01749		
JULIENNE P	01581		
JULIUS HW	01714		
JUZA M	01248		
KAASTLA K	01348		
KACZMAREK J	01395		
KADLAS P	00944		

KAHAMA CG	00369		
KAINDL K	01135		
KAISER S	00375		
KAJIMA K	01561		
KALCCJERA D	01807		
KAMPTNER HK	00392	00393	00416
KANSIL N	00445		
KAPUSTIN NM	01247		
KARAHAM Y	00666		
KARLIK L	00238	01155	01713
KARPSTEIN HJ	00852		
KASSALOW EM	01441		
KASTURIRANGAN SVN	01558		
KATKHOUDA L	01715		
KAWAMCTC Y	01305		
KEFILANY H	01488		
KEJVAL Z	00175		
KENARD RJ	01554		
KEREN C	01712		
KHAN MR	00663		
KHANNA RL	01426		
KHARITONOV VM	00432		
KHAYIB FD	00158		
KHERADJOU AG	01123		
KHIARY M	00366		
KIFRMEIER F	00072		
KILBRIDGE MD	01104		
KIMURA S	01560		
KINCSHITA S	00424		
KIRAC C	00690		
KIRBY R	01234		
KITASHIMA K	00875		

KIYCIURA R	00979		
KIECKNER WG	00704		
KLEMANTASKI S	01291		
KLIMENKO VL	00427		
KLINK SA	00646		
KNAPP WE	00692		
KNEPELL CF	00545		
KNIZEK I	01901		
KNCBL GM	00783		
KOBAYASHI K	00692		
KOLLARIK I	00651		
KCMARCV LF	00164		
KONDRATIEV VA	01496		
KOPELMANAS L	01110	01704	
KORENKOV DA	01642		
KORSKOV VS	01246		
KOSSOFF RM	00007	00008	00400
KOTCC S	00183		
KOUKAL M	00716		
KRAKOWIAN HK	00987		
KRAUSE HW	01615		
KRESS HA	01154		
KRISHNAMACHAR BS	00947	01278	01776
KRCENIG W	00392	00393	00416
KRONENBERG M	00489	01393	
KRUNYAWATH C	00670		
KRUPTC Z	00440		
KRUPKA JV	00509		
KRUPP F	01996		
KUEBLER W	01991		
KUFEJT SA	00490		
KUMAR L	00011		

KUMBA A	00678				
KUPRIANOFF J	00024				
KUZMIN S	01734				
LABARTHE M	00078				
LABERENZ A	01780				
LADISLAW F	00203				
LADKI NM	01490				
LALKAKA RD	01328				
LAMBERSON R	00420				
LANSLER RG	01251				
LARREA JP	00681				
LAURENT A	00301 00306	00302 00307	00303	00304	00305
LAWSON KT	01298				
LEDFER L	00437				
LEDGER RF	01143				
LEITER EF	01909				
LENNON JJ	00740				
LENOBLE M	00730				
LENTIFF MW	01391				
LEPFI M	01995				
LEPRINCE P	00250	00345			
LESKIN VN	01546				
LEUSCHNER B	01308	01543			
LEVAI S	01494				
LEVONTIN PB	01524				
LEYOFSCREFF IF	01837				
LIENART R	00247				
LIENERT L	00246				
LIJFYOGT GEN	01159				
LINF R	01360				
LIPETS YG	01814				
LISSAK R	00678				

LITVINENKO AG	00016	00448			
LIVCHITS AL	01396				
LIVSHITZ YT	01568				
LOLIC B	01806				
LONGEAUX M	01994				
LONGEVIALLE M	01133				
LOPEZ G	00370				
LOSSEV KS	01389	01390			
LUITSZ NG	01729				
LUKACS L	00494	00495	00496	00497	00498
LUNAN M	01651				
LUNT F	00245				
MACEDO RBM	00869				
MACH L	00461				
MADDISON A	01735				
MAFDA M	01306				
MAFANEL W	01907				
MAETZ E	01196				
MAGAGULA ESF	00863				
MAGLIOZZI TL	01566				
MAJID AA	00157				
MAJUMDAR AJ	00647				
MAKH T	01286				
MAJAI SA	00864				
MALED K	00664				
MALGAVKAR PD	01719				
MALLERFT GL	00550				
MALUKHA O	01301				
MANECK A	01255	01257			
MANGEN MBS	00679				
MANIKAM PP	01323				

MANNICKF AR	01679				
MANOKHIN AI	00578				
MANUEL CG	01669				
MARGLIN SA	00050	00052			
MARIWALLA KO	01497				
MARK H	00403	00409			
MARMION WJ	00404				
MARSAN VA	00361				
MARTIN J	01149				
MASCRE C	00200				
MASH VA	01768				
MATHARI A	00098				
MAUTNER M	01723	01724			
MAVRENCIC A	00318	00322	00323	00324	00326
	00332				
MAY H	00981				
MAZZOLINI C	00425				
MCBURNEY MC	01620				
MCCUNE DL	01797				
MCKERN RH	00439				
MCPHERSON JH	01431				
MEAGHER RF	01658				
MEGHEN NF	00220				
MEHTA HV	00879				
MEHTA PC	00890				
MEIDAN I	00109				
MELIN BR	00783				
MELIS JC	00504				
MENVAILO AG	00430				
MERCHANT KT	00169				
MERCIER L	00010	00345			
MEHNAV M	00078				
MERELLA SP	00511				

MESTRUGH M	01978	
MEYER P	00940	
MEYRATH J	00292	
MICHELBERGER P	00188	
MIFTH WH	01283	
MIETZNER J	01310	
MIHAILEVIC P	00751	
MIKHAILOV AI	00914	01890
MILLER V	00491	
MILLS HR	01313	
MIRZA JA	01908	
MITROFANOV S	01244	
MITROFANOV SI	01550	
MOAL RA	01986	
MOASSER FR	00698	
MOHAMED B	00366	
MOHNDT SP	01891	
MOLL FM	00195	
MOLSBERGER J	01517	
MOMENT S	01594	
MONASEVICH IA	00541	
MONTESANTO JC	01512	
MORA F	01363	
MORALES MN	00139	
MOSES G	00964	
MOTTU A	01409	
MOUNTFORD NDG	01386	
MOZZI F	00512	
MUELLER J	00253	
MUELLER-ECKHARDT H	00242	
MUKHERJEE SK	01514	01557
MULARZ A	01341	

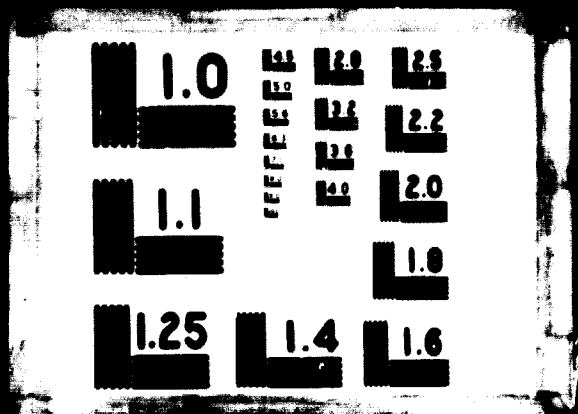
MUNDE W	00392	00393	00416
MUNIR-UD-DIN A	01539		
MUNOZ-CABRERA A	00027		
MUSTAFA AA	00860		
MUSTAKAS GC	00470		
MYDLARZ I	01340		
NACHTIGALL E	01589		
NACAI T	01288		
NAKAJIMA H	01306		
NAKAJIMA K	01306		
NANCY R	01133		
NANJAPPA KL	00110	00151	
NARAIN RD	01650		
NASTA V	00296	00317	
NAVAS-PINZON J	00370		
NAYAK PR	01199	01201	
NAYAR MKK	01446		
NEBELUNG C	00180		
NFILSON A	00138	00243	
NEKRASOV ZI	00192		
NEMES F	00651		
NESVERA V	01419		
NEUSSER H	01915		
NEWMAN CG	01357		
NEWTON MB	01161		
NIEDERMAYR M	01151		
NIELSSON FT	00979		
NIJHAWAN BR	01326	01330	01338
NIJSSSEN GM	00125		
NIKANDROV AP	00434		
NOFL C	01223	01226	
NORRIS R	00237		



74.09.23

3 OF 3

05236



NDWICKI G	00187	
NDWCTNY F	00776	
NSHAU WN	00862	
NIJCHTERN H	00689	
O'CALLAGHAN JF	00696	
O'HARE TF	01557	
OCKERBLOOM NF	00375	
OELE AP	01532	
OGRODNIKOV SK	00433	
OGUNTAYO EA	00672	
OHMAN B	01839	
OJIRONGBE EO	01527	
OPITZ M	01394	
ORLEV NM	00127	
ORSMAN J	00021	
ORTIZ DE LA TORRE JL	00477	
OSIPOV I	00907	
OSSANDON L	00702	
OTYC W	00263	
PADOGIN AA	00974	
PAGE DJ	00551	
PAGNY P	01458	
PAKHOMOVA GN	01547	
PALINAL MC	00927	
PALCS G	00108	
PAN YOUNG LEE	01127	
PAPA-BLANCO FF	00662	01125 01142
PARKER FW	01648	
PARKES D	01165	
PARKINSON JW	00236	
PARRIS AW	00276	
PARTHASARATHI MN	00198	

PASHKOV AP	CC431		
PATIL SM	C1186		
PAUL ECS	CC156		
PEARCE J	01211		
PEHRSON GO	01504		
PENKOVSKY A	01286		
PERRONI OV	00443		
PERSCH F	C0963		
PERUTZ F	01343		
PESL L	00866		
PETERBOURGSKY AV	01653		
PETRIKEEV PV	00540		
PETRUSZKA M	01234		
PHILIPPS AB	01494		
PICARD FL	00165	01129	
PIFRARD R	01056		
PIERRE RJ	00436		
PINTER A	01250		
PLISHTIL K	01286		
POBEDONOSTSEV V	00168		
POMANKA J	00117		
POLLARD RS	01662		
POMMERET X	00227		
PONCIR J	00657		
POOS A	01285		
POPOV C	01592		
POPOV EA	01245		
POPCVIC T	01253		
PRABHAKAR KS	00284	00691	
PRASAD B	01792	01793	01900
PRATT CJ	01565	01643	
PREISICH M	00348		

PREKHOROV G	00780		
PREKHOROV GM	01766		
PREKUPOVICH AF	C1192	C1936	
PRENIKOV AS	C1407	01781	
PRUSS W	CG363		
PUSTYGIN MA	CC693		
PUTNA L	00700		
QUATRAVAUX M	CC939		
QUINN JO	01886		
QUIST-ARCTON R	CC851		
RACECKI PM	01200		
RAEDLER BJ	00062		
RAJAKARUNA LA	01911		
RAJANAVARAN S	00679		
RAJARATNAM A	01672		
RANEVICI P	00171		
RANBER JC	01867		
RAPP-ERICSON N	00993		
RAO CPS	CC966		
RAO KNP	01320		
RASNO A	00749		
RATNAM TVS	01928		
REEL W	CC031		
REIMERS JM	CG075	01987	
REYS W	01926		
REISCHER OR	CG210		
REITZ O	00392	00393	00416
RENDFEL W	CC987		
REYNGLOS P	CC943		
REZNIKOV AG	00429		
RICARDY MP	00179		
RICHARDS GM	00441		

RIDGEWELL PG	00419		
RIFAAT MA	01941		
RIMA A	00170		
RIMYMAN T	00026	00037	
RISTIC S	01806		
RIZK MA	00741		
ROBERTS FN	00705		
ROBERTSON W	01432		
ROBSON R	01292	01300	
ROEDERER C	01329		
ROELS CA	00389		
ROME KA	00981		
ROMAN Z	00752		
RONDEN DE SANSC M	00744		
ROET JA	00395		
ROTHALER K	01178		
ROTHBLUM EG	01685		
ROUANET J	01329		
ROUCAVISHNICOV NI	01530		
ROWE AD	01318		
ROWELL RN	00486		
RUHL C	01582		
RUSCH A	00313		
RYUMIN SM	00362		
SAGER NA	01442		
SAGER E	01400		
SAGER F	00630		
SAMAT MMS	00546		
SAIN G	00145	01024	01636
SAKHAROV GM	01382		
SALAMON E	01255	01257	
SALINI M	01523		

SALMONA JV	01880		
SALMONEN JM	01611		
SAMAH A	00444		
SAMARIN VP	01567		
SAMOKHVALOV PV	00535		
SANDER G	01453		
SANDER V	01234		
SANDERMANN W	01903		
SANNERGREN A	00903		
SANTILLAN FL	01487		
SANZ NAVIO J	00552		
SARWAR BAYAT G	01491		
SAVAGE JD	00624		
SAWAH MZ	00481		
SARSENA KE	00036		
SAVED TY	01675		
SCHINKEL A	01106	01114	01115
SCHIRMER H	01280		
SCHULERUE A	01224		
SCHULTHEIS H	00497		
SCOTT J	01156		
SEGAL J	00266		
SELIGMAN H	01120		
SELJESTAD AG	01979		
SELYEBV B	01250		
SEN AK	01114	01055	
SPR AR	01428		
SENDZIMIR MG	01281		
SENNHAUSER A	00487		
SHAN H	00265	01235	
SHAKHTARHTENSKY TN	00283		
SHALIMOV AG	00191		

SHAND JM	01429	
SHARIFI S	00290	
SHEROVER MM	01317	
SHEFFY MC	00150	
SHILBAEV I	01246	
SHIRIAEV	00543	
SHORT JM	00418	
SHPIAT AU	01816	
SIAMAAN B	01593	
SICARC C	00215	
SICHKOV P	01646	
SIDDENS PA	01181	
SIDWELL VO	00383	
SILVA LENE RA	00001	
SILVA P	01920	
SILVART P	00893	
SIPIAN EG	00279	
SIMON J	00417	
SINGH K	01346	01921
SINGH R	00498	
SINGH RK	00778	
SINGH S	00484	
SINHA SK	00035	
SIRCTNEVIC J	01812	
SITTE J	01728	
SKARKA J	00015	00491
SKRISTV I	00009	
SKIRBO O	00376	
SLIMAK O	00894	
SMEETS M	01455	
SMITH DN	01240	
SNELL SP	00187	

SCAN BS	C1313	
SOLIM M	00289	
SOLTAN A	00774	
SOM F	00941	
SOMERSET GS	01335	
SOMLEV PP	01380	
SONTI VR	00874	
SOUZA SAMPAIO F	01124	
SPARKES CA	01403	
SPENDLOVE MJ	00199	
SPIRO RP	00850	
STAIJEN J	00126	
STEIN B	00553	00983
STERN R	01770	
STEVENS CC	00260	
STILLER J	00929	
STILLINGS BR	00383	
STOBAUGH R	01101	
STRELZOFF S	01556	
STRONBERG AU	00758	
STRUTH BN	00423	
SUAREZ R	01307	01997
SUBRAMANIAN YA	00891	
SUBRAMANIAN VM	01293	
SUCCAR JR	01358	
SUKHCRUKOV	00544	
SULAIMAN MS	00479	
SUMARLIN JB	00367	
SUNDJASMADI S	00367	
SUNDSBO O	00938	01430
SURGUCHEV JA	01402	
SUZUKI T	00424	01450

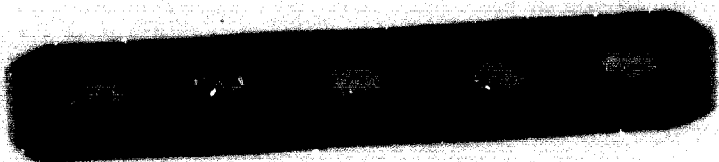
SVETTSOV IT	01568	
SVVETTSOV NP	01645	
SWAERD K	01152	
SWAMPY PAC AA	00692	
SWEENEY GC	01584	
SVRIANOV MI	00675	
SVRYCZYNSKI Z	01425	
SZCZEPANCZYK A	00232	
SZEKELY PK	00391	
SZITA J	01822	
SZTYBER N	00364	
SZUNSZTA W	00868	
TABB GB	00876	
TAGAMASA Y	00208	
TATBA W	00159	
TAKANAKA A	00221	00794
TARMANN B	01315	
TASKIN E	00223	
TAYLOR DM	00759	
TCHIGANOV VV	00072	
TEDROS G	00875	
TEMPLE DA	00650	
TEMPLE S	01542	
THALER GH	00736	
THAMPY AT	01619	
THIELE K	00459	
THORSSON I	00998	
THRING MW	01294	
TIEN-SONG PENG	00267	
TIEYIG R	01297	
TIN HAUNG AYE	00483	
TISDALE SL	01652	

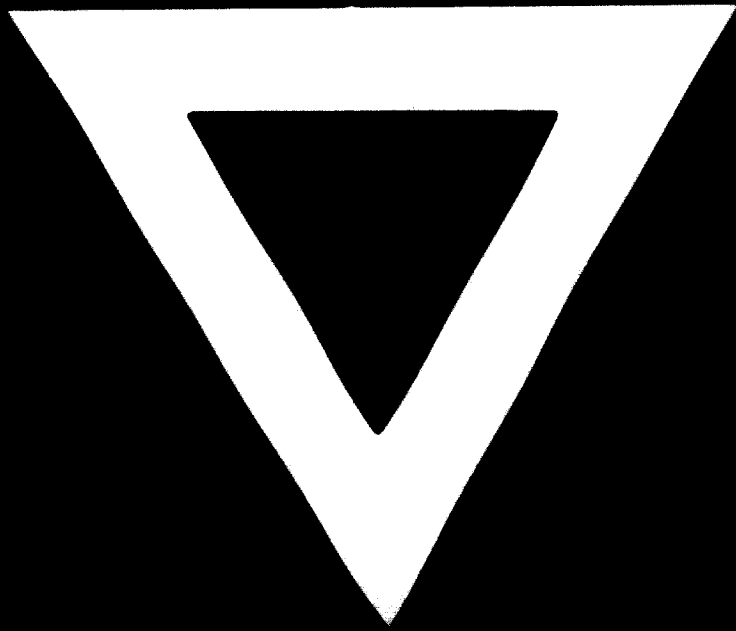
TELSANEN K	00715
TEJEROCAMERON J R	00367
TEJERNIDE K	01131
TEJIN JS	00377 00378
TEYKE K	00205
TORDESILLAS F	00475
TOSHEV D	00867
TOYODA S	01306
TRAN-LE GUANG	00943
TRACRE M	00853
TREATINE B	01329
TROITSKY AP	00434
TROMP JG	00196
TRUSSELL PC	01492
TSCHAMLER H	00402
TSITVER VM	00542
TSUTSUMI Y	01279
TSYGODA IM	01540
TUNIS MA	00856
TURNER BW	00517
UJELMAN A	01632
ULRIHSEN U	01147
URBAN G	01280
USHAKOV NI	01423
UZAROWICZ MW	01139
VACHUZ F	00415
VALASHEK ER	00261
VALECHV J	00174
VALETTA V	01191
VAN EYVINGER J	01720
VAN LIESHOIT IJA	01391 01392
VAN OPPEN JM	01790

VARADI I	CC005			
VARGA V	C1454			
VASILIEV VS	01405			
VASILJEVIC B	00064			
VASSILEV I	01551			
VAUPS R	00936	00937		
VAVASSPUR J	01744			
VAYSSIERE P	01329			
VEDARAMAN S	00742	00743		
VERGHESE MC	00280 01698	00450	00979	01583 01677
VERKOR SA	01578			
VEZINA C	00770			
VERTTEL VILA L	00982			
VIFT J	01130			
VICTORISZ T	00547	00653	00890	01664
VILLEMUR HE	00454			
VINCIGRADEVA MA	01550			
VITEAU R	00692			
VLAOZIEVSKY AP	00974	C1398		
VOETH M	00235			
VOKALFK V	00117			
VOLGFNAU HL	C1251			
VOS H	00959			
VOSKOPSENSKY SM	01531			
VOSYKA J	C1591			
VRCELJ O	00896	C1810		
VUCETICH D	01678			
VUCO P	00701			
VYDRIN PG	00974			
WAGNER P	00293			
WANAB AA	00990			
WAITE WW	01384			

WAKIYAMA T	01525	
WALKER JL	00342	
WALIDFN L	01576	01577
WALTER CE	00118	
WANJIGI JM	00699	
WARD EF	01001	
WATANABE T	00468	
WEBER GM	01661	
WEDDELL K	01663	
WFERASINGHE LA	01709	
WEGSCHEIDER A	01374	
WEISSKOPF TE	00049	00051
WERBACHOWSKI W	00478	
WESESLINDTER W	01243	
WESSER F	00980	
WEST MMH	01794	01795
WHITE EN	01166	
WICKHAM MW	00959	
WIDNALL F	00954	
WILMOTS VAN DEN DAELE A	00299	
WILSON JE	01378	
WINDRIDGE KCL	01644	
WINTERS D	00893	01989
WIONCZEK MS	01656	
WITKOWSKI S	00139	
WITTUR GE	01316	
WITZEL KW	00958	
WOCOWARD FN	01121	
WJAK MK	00706	01146
WERNER MK	01349	01421
WYSEUR D	00397	00407
YAKOBSON MO	01406	

YAMAGUCHI M	00757
YAMAMOTO S	00549
YAP KIE HAN	01764
YASHUNSKAYA FI	00475
YASSIN A	00231
YEOM CT	01586
YOUNG N	01674
YUAN MC	00014 01132 01622
ZAITZEV AP	00540
ZAJIC L	00176
ZAKY MT	01569
ZAKY T	01449
ZARATE CC	00413
ZERNAS PH	00334
ZYPelman M	01665





74.09.23